



COMUNE DI STERNATIA (LE)



EFFICIENTAMENTO ENERGETICO PUBBLICA ILLUMINAZIONE DEL PARCO URBANO E DEL CAMPO DI CALCETTO "MATRIA"



PROGETTO ESECUTIVO

CI

CALCOLI ILLUMINOTECNICI

Codice Elaborato

ED_03_CI

Responsabile del procedimento:

Avv. Massimo Manera

Progettista incaricato:

Dott. Ing. Giada Stella Maria Bolignano

Dott. Ing. Giada Stella BOLIGNANO

Iscrizione all'Albo n° A 2508

alla Sezione degli Ingegneri (Sez. A)

- Settore civile e ambientale

- Settore industriale

- Settore dell'informazione



**ORDINE DEGLI INGEGNERI
DELLA PROVINCIA DI REGGIO CALABRIA**

0

Prima
Emissione

23/10/2019

Data

Campo Calcetto Matria

Comune di Sternatia



Redattore
Telefono
Fax
e-Mail

Indice

Campo Calciotto Matria	
Copertina progetto	1
Indice	2
Disano Illuminazione SpA 1887 36 LED 530 mA CLD CELL 1887 Rodio LED...	
Scheda tecnica apparecchio	3
Scena esterna 1	
Dati di pianificazione	4
Lista pezzi lampade	5
Lampade per lo sport (lista coordinate)	6
Superfici di calcolo (panoramica risultati)	8
Rendering 3D	9
Rendering colori sfalsati	10
Superfici esterne	
Campo Calciotto	
Isolinee (E, perpendicolare)	11
Grafica dei valori (E, perpendicolare)	12

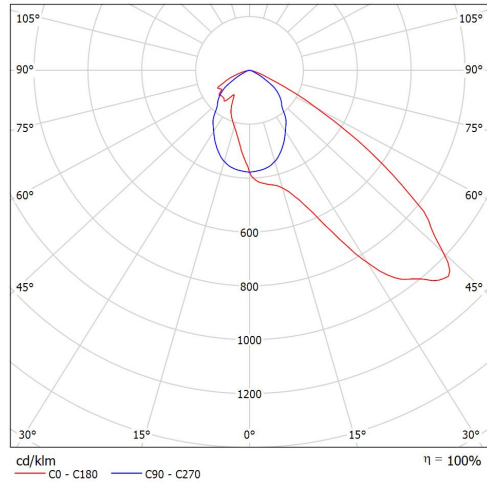


Redattore
Telefono
Fax
e-Mail

**Disano Illuminazione SpA 1887 36 LED 530 mA CLD CELL 1887 Rodio LED -
asimmetrico / Scheda tecnica apparecchio**

Emissione luminosa 1:

Per un'immagine della lampada consultare il nostro catalogo lampade.



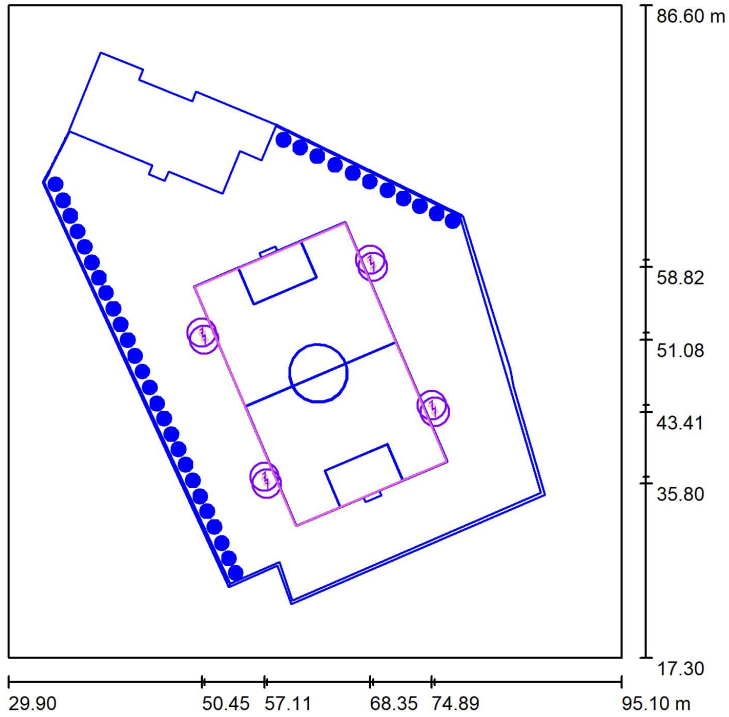
Classificazione lampade secondo CIE: 100
CIE Flux Code: 53 92 99 100 100

A causa dell'assenza di simmetria, per questa lampada non è possibile rappresentare la tabella UGR.



Redattore
Telefono
Fax
e-Mail

Scena esterna 1 / Dati di pianificazione



Fattore di manutenzione: 0.80, ULR (Upward Light Ratio): 0.0%

Scala 1:643

Distinta lampade

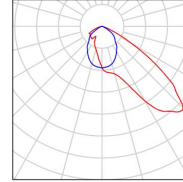
No.	Pezzo	Denominazione (Fattore di correzione)	Φ (Lampada) [lm]	Φ (Lampadine) [lm]	P [W]
1	8	Disano Illuminazione SpA 1887 36 LED 530 mA CLD CELL 1887 Rodio LED - asimmetrico (1.000)	13447	13448	121.3
Totale:			107578	Totale: 107584	970.4



Redattore
Telefono
Fax
e-Mail

Scena esterna 1 / Lista pezzi lampade

- 8 Pezzo Disano Illuminazione SpA 1887 36 LED 530 mA CLD CELL 1887 Rodio LED - asimmetrico
Articolo No.: 1887 36 LED 530 mA CLD CELL
Flusso luminoso (Lampada): 13447 lm
Flusso luminoso (Lampadine): 13448 lm
Potenza lampade: 121.3 W
Classificazione lampade secondo CIE: 100
CIE Flux Code: 53 92 99 100 100
Dotazione: 1 x leds8_1887_36_530 (Fattore di correzione 1.000).
- Per un'immagine della lampada consultare il nostro catalogo lampade.





Redattore
Telefono
Fax
e-Mail

Scena esterna 1 / Lampade per lo sport (lista coordinate)

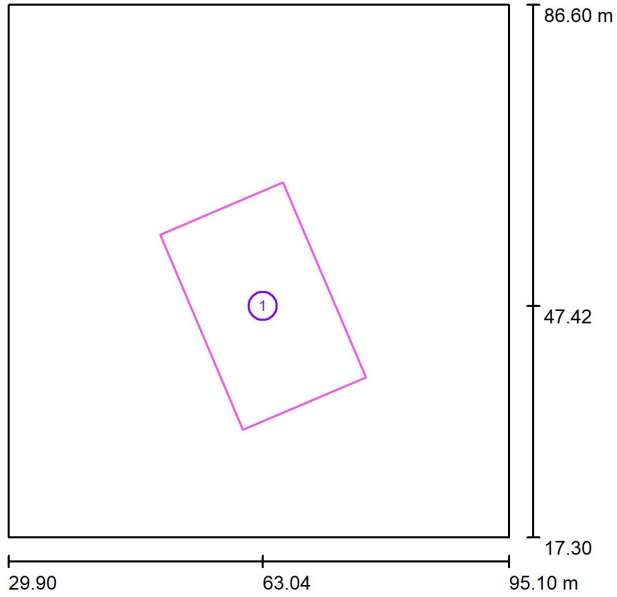
Lista delle lampade per lo sport

Lampada	Indice	Posizione [m]			Punto di proiezione [m]			Angolo di proiezione [°]	Orientamento	Palo
		X	Y	Z	X	Y	Z			
Disano Illuminazione SpA 1887 36 LED 530 mA CLD CELL 1887 Rodio LED - asimmetrico	5	75.217	43.414	9.000	68.300	36.900	0.350	42.3	(C IMax, G IMax)	/
Disano Illuminazione SpA 1887 36 LED 530 mA CLD CELL 1887 Rodio LED - asimmetrico	6	74.892	44.145	9.000	65.300	46.800	0.350	41.0	(C IMax, G IMax)	/
Disano Illuminazione SpA 1887 36 LED 530 mA CLD CELL 1887 Rodio LED - asimmetrico	7	68.353	59.563	9.000	59.200	59.100	0.350	43.3	(C IMax, G IMax)	/
Disano Illuminazione SpA 1887 36 LED 530 mA CLD CELL 1887 Rodio LED - asimmetrico	8	68.645	58.817	9.000	63.300	49.700	0.350	39.3	(C IMax, G IMax)	/



Redattore
Telefono
Fax
e-Mail

Scena esterna 1 / Superfici di calcolo (panoramica risultati)



Scala 1 : 789

Elenco superfici di calcolo

No.	Denominazione	Tipo	Reticolo	E_m [lx]	E_{min} [lx]	E_{max} [lx]	E_{min} / E_m	E_{min} / E_{max}
1	Campo Calchetto	perpendicolare	128 x 128	101	46	120	0.458	0.386



Redattore
Telefono
Fax
e-Mail

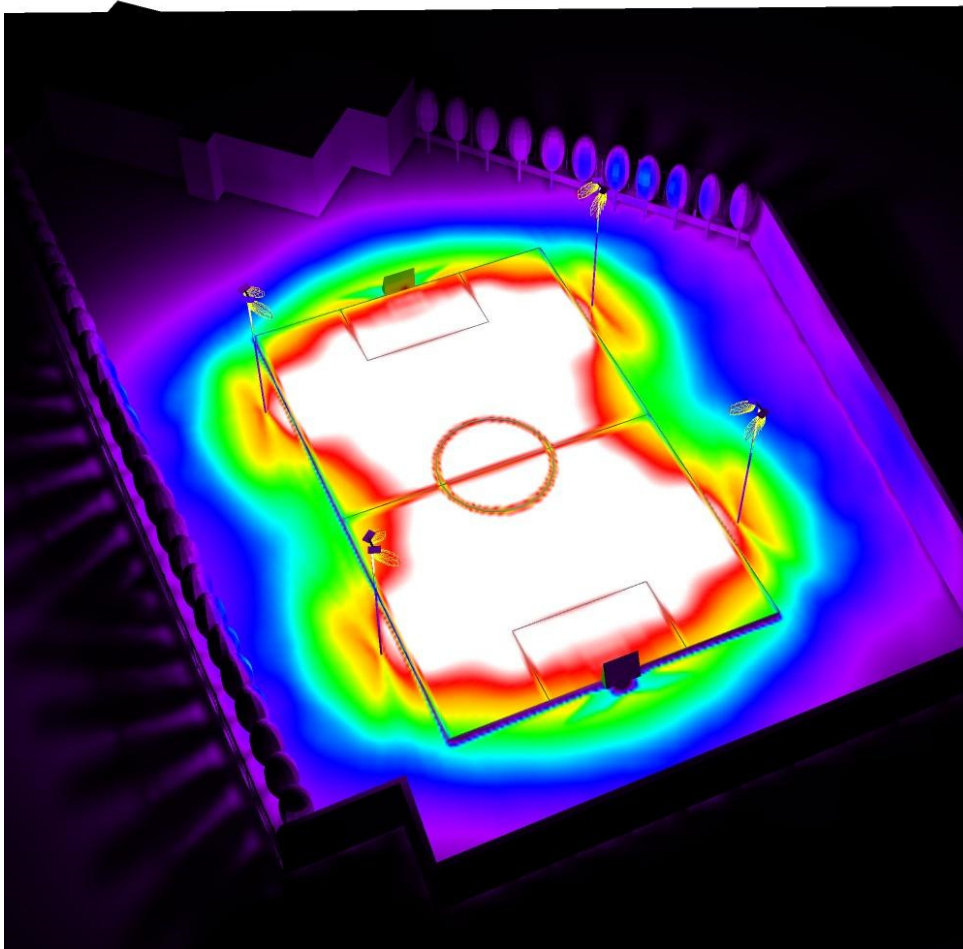
Scena esterna 1 / Rendering 3D





Redattore
Telefono
Fax
e-Mail

Scena esterna 1 / Rendering colori sfalsati



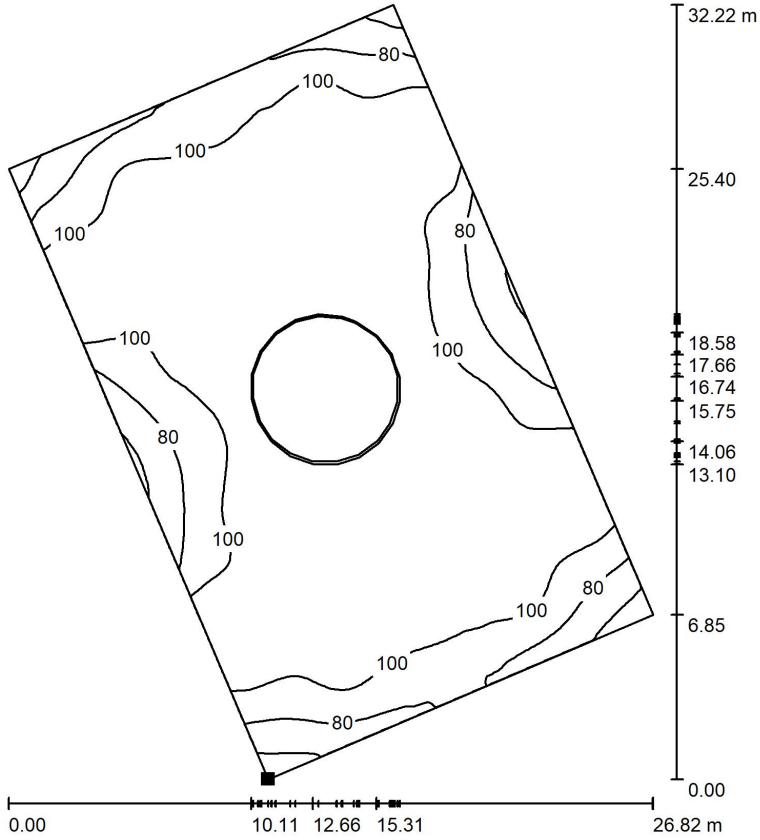
0 12.50 25 37.50 50 62.50 75 87.50 100

lx



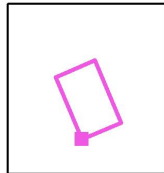
Redattore
Telefono
Fax
e-Mail

Scena esterna 1 / Campo Calchetto / Iso linee (E, perpendicolare)



Valori in Lux, Scala 1 : 252

Posizione della superficie nella
scena esterna:
Punto contrassegnato:
(60.436 m, 31.303 m, 0.330 m)



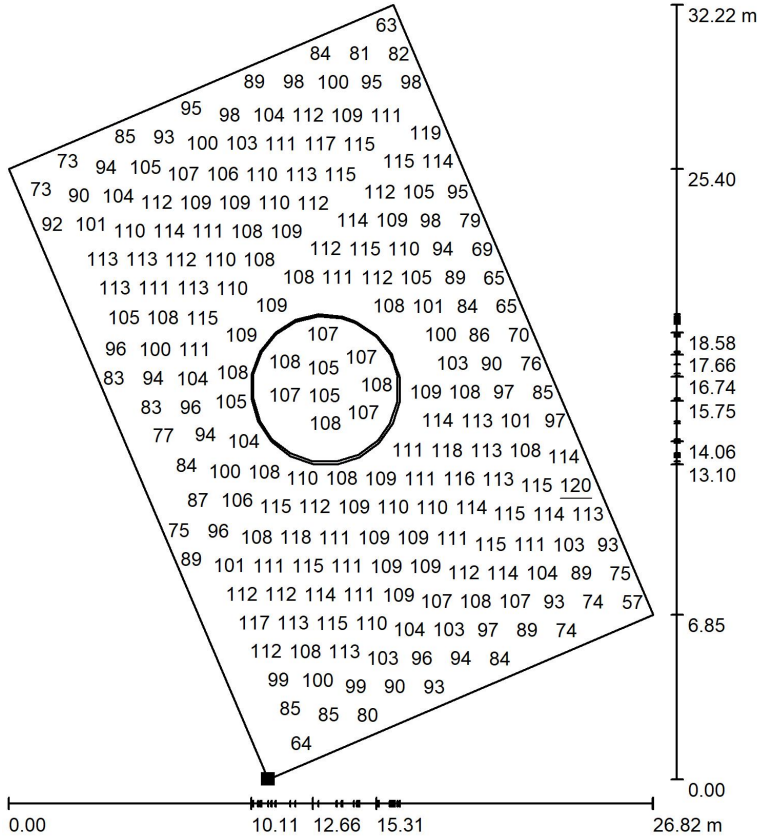
Reticolo: 128 x 128 Punti

E_m [lx]	E_{min} [lx]	E_{max} [lx]	E_{min} / E_m	E_{min} / E_{max}
101	46	120	0.458	0.386



Redattore
Telefono
Fax
e-Mail

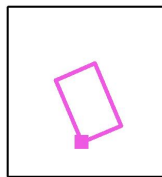
Scena esterna 1 / Campo Calchetto / Grafica dei valori (E, perpendicolare)



Valori in Lux, Scala 1 : 252

Impossibile visualizzare tutti i valori calcolati.

Posizione della superficie nella
scena esterna:
Punto contrassegnato:
(60.436 m, 31.303 m, 0.330 m)



Reticolo: 128 x 128 Punti

E_m [lx]
101

E_{min} [lx]
46

E_{max} [lx]
120

E_{min} / E_m
0.458

E_{min} / E_{max}
0.386

Villa Comunale

Comune di Sternatia

Responsabile:
No. ordine:
Ditta:
No. cliente:



Redattore
Telefono
Fax
e-Mail

Indice

Villa Comunale	
Copertina progetto	1
Indice	2
iGuzzini illuminazione S.p.A ED42 Archilede HP	
Scheda tecnica apparecchio	3
Disano Illuminazione SpA 1887 24 LED 530 mA CLD CELL 1887 Rodio LED...	
Scheda tecnica apparecchio	4
ENEL SOLE ARCHILEDE UPG3 R5 98W 4K ARCHILEDE UPG3 R5 98W LA-01 4K	
Scheda tecnica apparecchio	5
Scena esterna 1	
Dati di pianificazione	6
Lista pezzi lampade	7
Lampade (planimetria)	8
Lampade (lista coordinate)	9
Lampade per lo sport (lista coordinate)	12
Rendering 3D	13
Rendering colori sfalsati	14
Superfici esterne	
Via Pisa	
Isolinee (E, perpendicolare)	15
Grafica dei valori (E, perpendicolare)	16
Superfici oggetto	
Piazzale	
Piazzale	
Isolinee (E)	17
Grafica dei valori (E)	18
Area giochi	
Area giochi	
Isolinee (E)	19
Grafica dei valori (E)	20
Palco	
Palco	
Isolinee (E)	21
Grafica dei valori (E)	22
Sentiero	
Sentiero	
Isolinee (E)	23
Grafica dei valori (E)	24

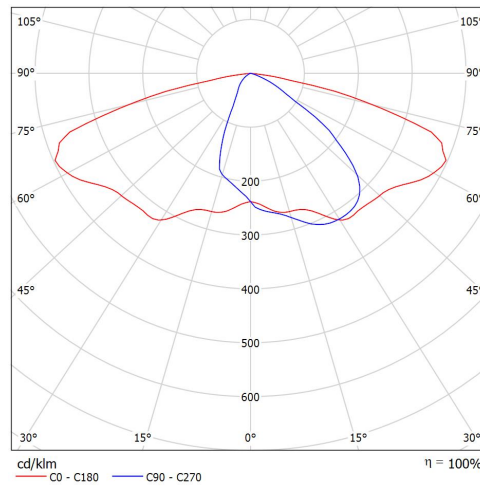


Redattore
Telefono
Fax
e-Mail

iGuzzini illuminazione S.p.A ED42 Archilede HP / Scheda tecnica apparecchio

Emissione luminosa 1:

Per un'immagine della lampada consultare il nostro catalogo lampade.



Classificazione lampade secondo CIE: 100
CIE Flux Code: 39 75 97 100 100

A causa dell'assenza di simmetria, per questa lampada non è possibile rappresentare la tabella UGR.

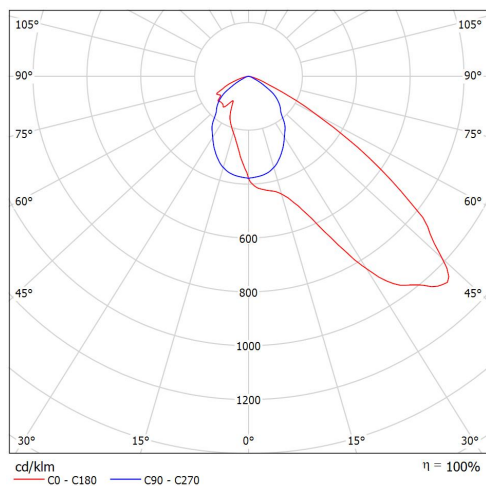


Redattore
Telefono
Fax
e-Mail

Disano Illuminazione SpA 1887 24 LED 530 mA CLD CELL 1887 Rodio LED - asimmetrico / Scheda tecnica apparecchio

Emissione luminosa 1:

Per un'immagine della lampada consultare il nostro catalogo lampade.



Classificazione lampade secondo CIE: 100
CIE Flux Code: 53 92 99 100 100

A causa dell'assenza di simmetria, per questa lampada non è possibile rappresentare la tabella UGR.

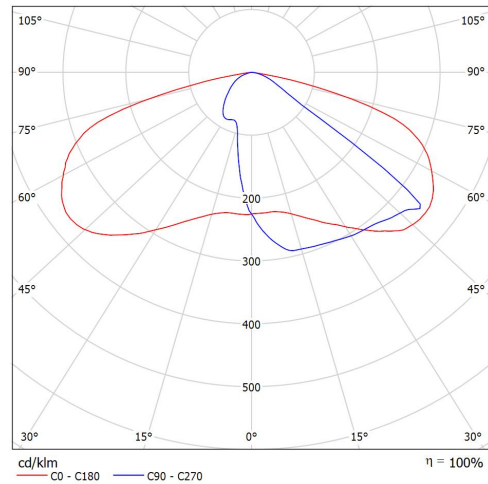


Redattore
Telefono
Fax
e-Mail

ENEL SOLE ARCHILEDE UPG3 R5 98W 4K ARCHILEDE UPG3 R5 98W LA-01 4K / Scheda tecnica apparecchio

Per un'immagine della lampada consultare il nostro catalogo lampade.

Emissione luminosa 1:



Classificazione lampade secondo CIE: 100
CIE Flux Code: 36 74 97 100 100

A causa dell'assenza di simmetria, per questa lampada non è possibile rappresentare la tabella UGR.



Redattore
Telefono
Fax
e-Mail

Scena esterna 1 / Dati di pianificazione



Fattore di manutenzione: 0.80, ULR (Upward Light Ratio): 0.0%

Scala 1:1625

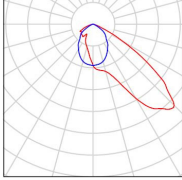
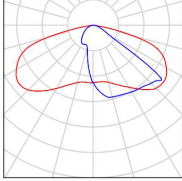
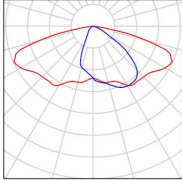
Distinta lampade

No.	Pezzo	Denominazione (Fattore di correzione)	Φ (Lampada) [lm]	Φ (Lampadine) [lm]	P [W]
1	4	Disano Illuminazione SpA 1887 24 LED 530 mA CLD CELL 1887 Rodio LED - asimmetrico (1.000)	9210	9210	80.9
2	24	ENEL SOLE ARCHILEDE UPG3 R5 98W 4K ARCHILEDE UPG3 R5 98W LA-01 4K (1.000)	13300	13300	98.0
3	13	iGuzzini illuminazione S.p.A ED42 Archilede HP (1.000)	5970	5970	46.2
Totale:			433642	433650	3276.2



Redattore
Telefono
Fax
e-Mail

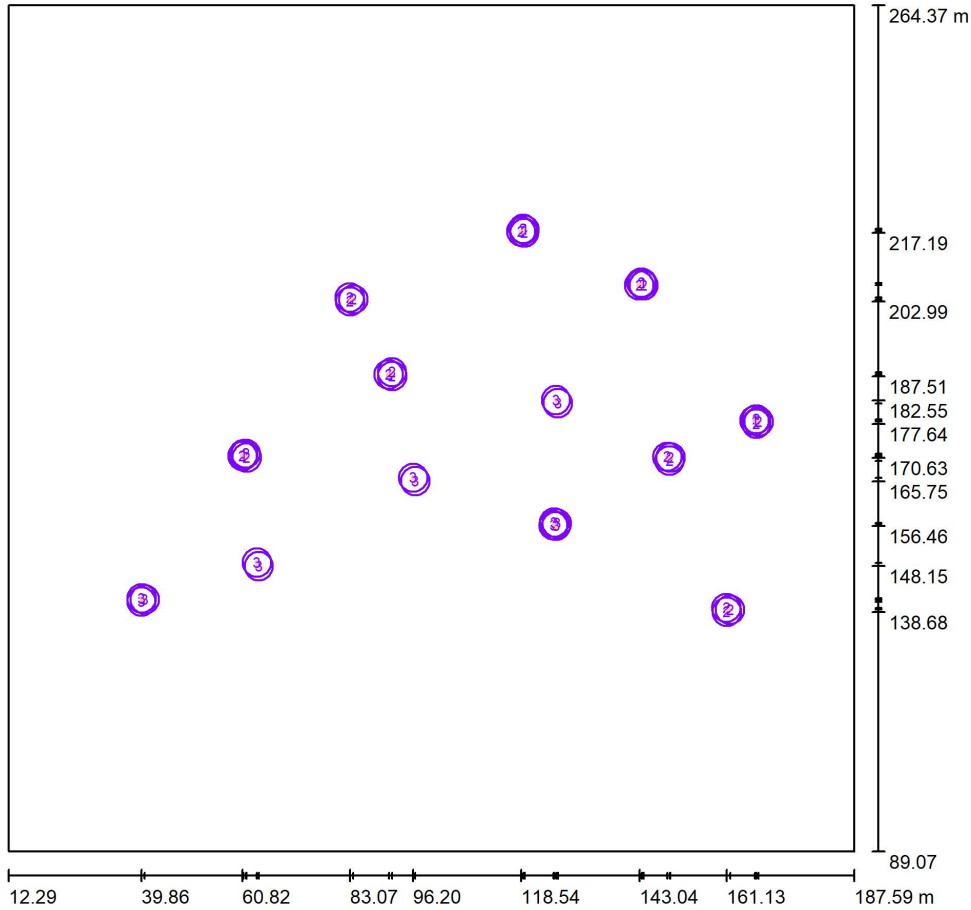
Scena esterna 1 / Lista pezzi lampade

4 Pezzo	<p>Disano Illuminazione SpA 1887 24 LED 530 mA CLD CELL 1887 Rodio LED - asimmetrico Articolo No.: 1887 24 LED 530 mA CLD CELL Flusso luminoso (Lampada): 9210 lm Flusso luminoso (Lampadine): 9210 lm Potenza lampade: 80.9 W Classificazione lampade secondo CIE: 100 CIE Flux Code: 53 92 99 100 100 Dotazione: 1 x leds8_1887_24_530 (Fattore di correzione 1.000).</p>	<p>Per un'immagine della lampada consultare il nostro catalogo lampade.</p>	
24 Pezzo	<p>ENEL SOLE ARCHILEDE UPG3 R5 98W 4K ARCHILEDE UPG3 R5 98W LA-01 4K Articolo No.: ARCHILEDE UPG3 R5 98W 4K Flusso luminoso (Lampada): 13300 lm Flusso luminoso (Lampadine): 13300 lm Potenza lampade: 98.0 W Classificazione lampade secondo CIE: 100 CIE Flux Code: 36 74 97 100 100 Dotazione: 1 x R5 98W525mA 4K (Fattore di correzione 1.000).</p>	<p>Per un'immagine della lampada consultare il nostro catalogo lampade.</p>	
13 Pezzo	<p>iGuzzini illuminazione S.p.A ED42 Archilede HP Articolo No.: ED42 Flusso luminoso (Lampada): 5970 lm Flusso luminoso (Lampadine): 5970 lm Potenza lampade: 46.2 W Classificazione lampade secondo CIE: 100 CIE Flux Code: 39 75 97 100 100 Dotazione: 1 x LED / 41W (Fattore di correzione 1.000).</p>	<p>Per un'immagine della lampada consultare il nostro catalogo lampade.</p>	



Redattore
Telefono
Fax
e-Mail

Scena esterna 1 / Lampade (planimetria)



Scala 1 : 1254

Distinta lampade

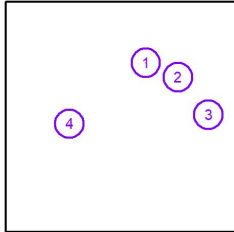
No.	Pezzo	Denominazione
1	4	Disano Illuminazione SpA 1887 24 LED 530 mA CLD CELL 1887 Rodio LED - asimmetrico
2	24	ENEL SOLE ARCHILEDE UPG3 R5 98W 4K ARCHILEDE UPG3 R5 98W LA-01 4K
3	13	iGuzzini illuminazione S.p.A ED42 Archilede HP



Redattore
Telefono
Fax
e-Mail

Scena esterna 1 / Lampade (lista coordinate)

Disano Illuminazione SpA 1887 24 LED 530 mA CLD CELL 1887 Rodio LED - asimmetrico
9210 lm, 80.9 W, 1 x 1 x leds8_1887_24_530 (Fattore di correzione 1.000).



No.	Posizione [m]			Rotazione [°]		
	X	Y	Z	X	Y	Z
1	119.267	217.853	8.000	0.0	-27.8	44.6
2	143.686	206.776	8.000	0.0	-29.3	61.6
3	166.942	178.271	8.000	0.0	-14.0	153.8
4	61.018	171.252	8.000	0.0	-18.3	130.8

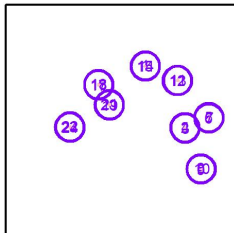


Redattore
Telefono
Fax
e-Mail

Scena esterna 1 / Lampade (lista coordinate)

ENEL SOLE ARCHILEDE UPG3 R5 98W 4K ARCHILEDE UPG3 R5 98W LA-01 4K

13300 lm, 98.0 W, 1 x 1 x R5 98W525mA 4K (Fattore di correzione 1.000).



No.	Posizione [m]			Rotazione [°]		
	X	Y	Z	X	Y	Z
1	118.991	218.041	10.100	0.0	0.0	0.0
2	148.872	170.800	10.100	0.0	0.0	30.0
3	149.328	170.000	10.100	0.0	0.0	-150.0
4	149.501	170.627	10.100	0.0	0.0	-60.0
5	167.300	178.562	10.100	0.0	0.0	0.0
6	167.300	177.636	10.100	0.0	0.0	180.0
7	167.764	178.100	10.100	0.0	0.0	-90.0
8	161.132	139.475	10.100	0.0	0.0	35.0
9	161.193	138.679	10.100	0.0	0.0	155.0
10	161.851	139.137	10.100	0.0	0.0	-85.0
11	143.500	206.858	10.100	0.0	0.0	0.0
12	143.042	206.370	10.100	0.0	0.0	90.0
13	143.955	206.371	10.100	0.0	0.0	-90.0
14	119.214	217.190	10.100	0.0	0.0	-150.0
15	118.537	217.464	10.100	0.0	0.0	100.0
16	83.065	203.788	10.100	0.0	0.0	30.0
17	83.104	202.985	10.100	0.0	0.0	160.0
18	83.756	203.400	10.100	0.0	0.0	-90.0
19	91.834	187.510	10.100	0.0	0.0	-150.0
20	91.121	187.866	10.100	0.0	0.0	95.0
21	91.793	188.328	10.100	0.0	0.0	-25.0
22	61.495	171.423	10.100	0.0	0.0	-25.0
23	60.823	171.000	10.100	0.0	0.0	90.0
24	61.649	170.677	10.100	0.0	0.0	-125.0

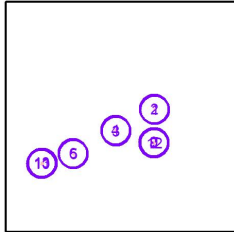


Redattore
Telefono
Fax
e-Mail

Scena esterna 1 / Lampade (lista coordinate)

iGuzzini illuminazione S.p.A ED42 Archilede HP

5970 lm, 46.2 W, 1 x 1 x LED / 41W (Fattore di correzione 1.000).

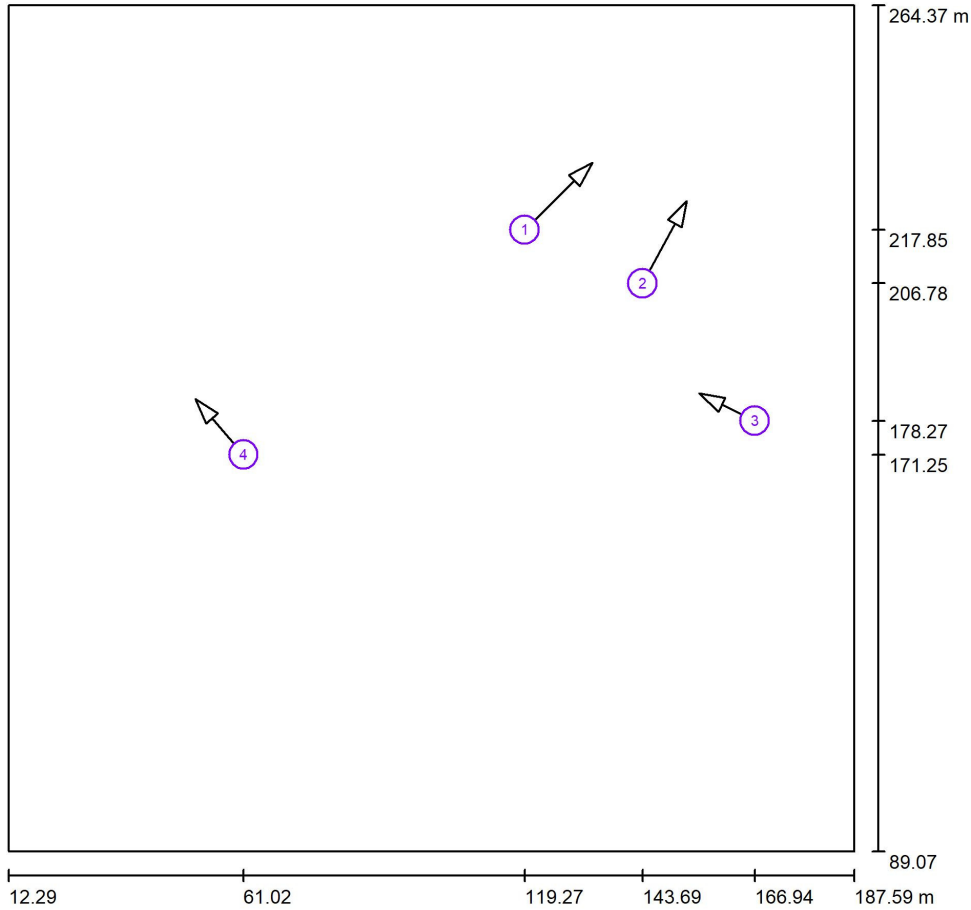


No.	Posizione [m]			Rotazione [°]		
	X	Y	Z	X	Y	Z
1	126.180	181.894	9.100	0.0	0.0	-150.0
2	125.800	182.548	9.100	0.0	0.0	30.0
3	96.606	165.745	9.100	0.0	0.0	-150.0
4	96.195	166.452	9.100	0.0	0.0	30.0
5	64.205	148.147	9.100	0.0	0.0	-150.0
6	63.795	148.853	9.100	0.0	0.0	30.0
7	125.943	156.993	10.100	0.0	0.0	-60.0
8	125.257	156.575	10.100	0.0	0.0	120.0
9	125.382	157.137	10.100	0.0	0.0	30.0
10	39.857	140.775	9.100	0.0	0.0	122.1
11	40.540	141.225	9.100	0.0	0.0	-57.9
12	125.800	156.456	10.100	0.0	0.0	-150.0
13	39.906	141.451	9.100	0.0	0.0	32.1



Redattore
Telefono
Fax
e-Mail

Scena esterna 1 / Lampade per lo sport (lista coordinate)



Scala 1 : 1254

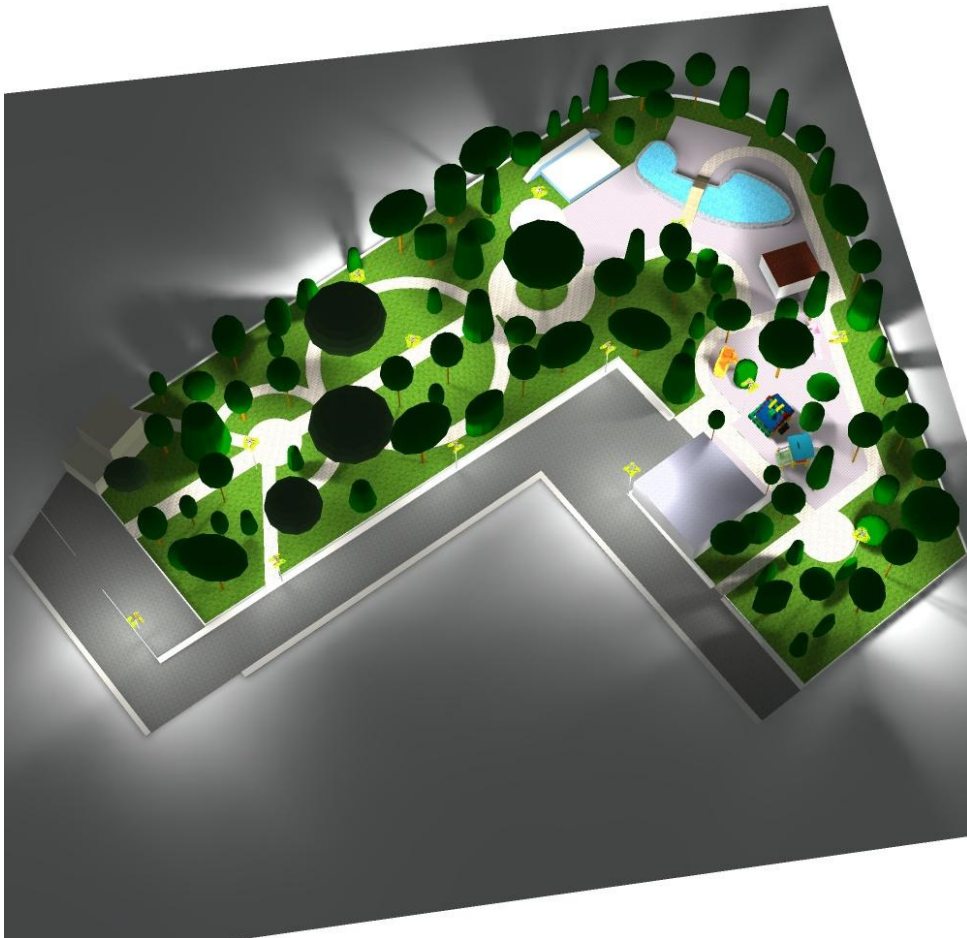
Lista delle lampade per lo sport

Lampada	Indice	Posizione [m]			Punto di proiezione [m]			Angolo di proiezione [°]	Orientamento	Palo
		X	Y	Z	X	Y	Z			
Disano Illuminazione SpA 1887 24 LED 530 mA CLD CELL 1887 Rodio LED - asimmetrico	1	119.267	217.853	8.000	133.300	231.700	1.500	18.2	(C IMax, G IMax)	/
Disano Illuminazione SpA 1887 24 LED 530 mA CLD CELL 1887 Rodio LED - asimmetrico	2	143.686	206.776	8.000	152.862	223.780	2.200	16.7	(C IMax, G IMax)	/
Disano Illuminazione SpA 1887 24 LED 530 mA CLD CELL 1887 Rodio LED - asimmetrico	3	166.942	178.271	8.000	155.443	183.921	0.000	32.0	(C IMax, G IMax)	/
Disano Illuminazione SpA 1887 24 LED 530 mA CLD CELL 1887 Rodio LED -	4	61.018	171.252	8.000	51.039	182.795	0.000	27.7	(C IMax, G IMax)	/



Redattore
Telefono
Fax
e-Mail

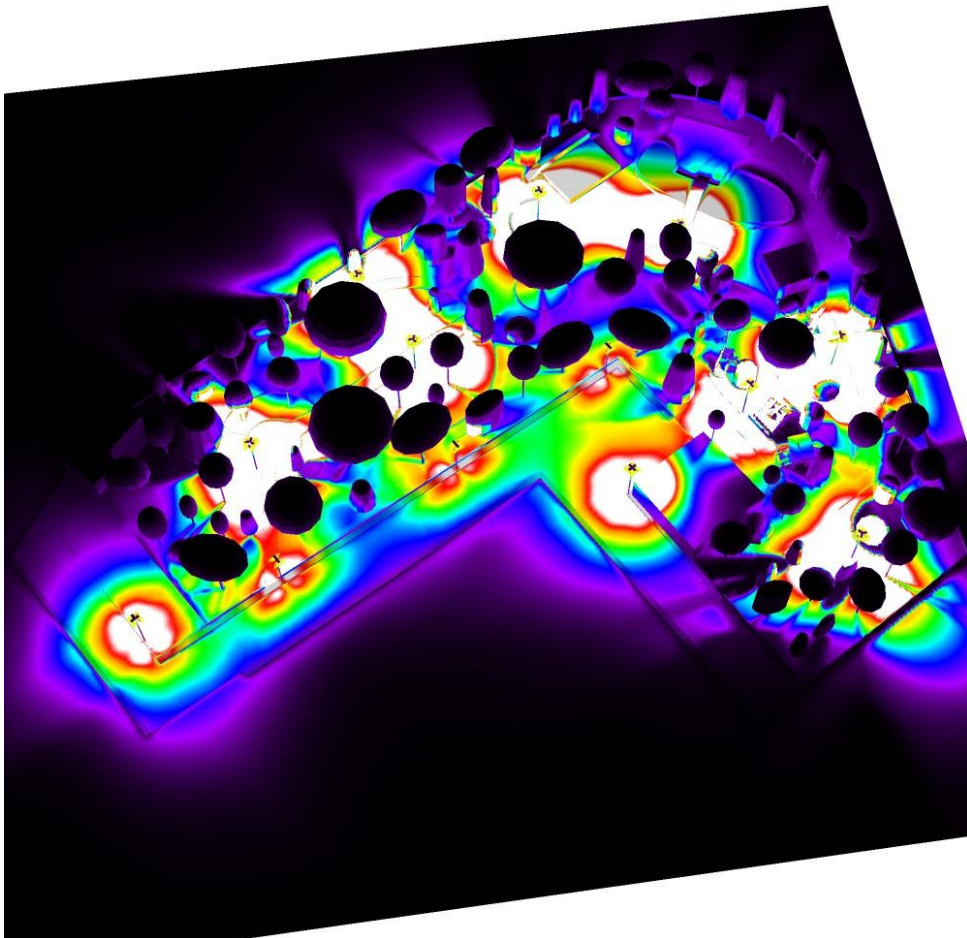
Scena esterna 1 / Rendering 3D





Redattore
Telefono
Fax
e-Mail

Scena esterna 1 / Rendering colori sfalsati



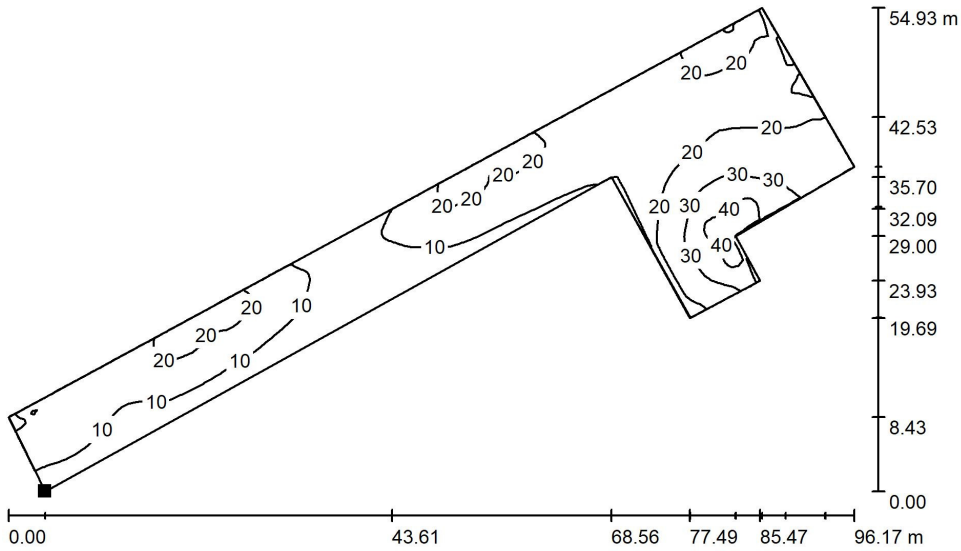
0 3.75 7.50 11.25 15 18.75 22.50 26.25 30

lx



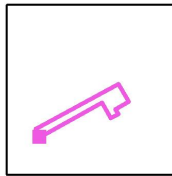
Redattore
Telefono
Fax
e-Mail

Scena esterna 1 / Via Pisa / Isolinee (E, perpendicolare)



Valori in Lux, Scala 1 : 688

Posizione della superficie nella scena esterna:
Punto contrassegnato:
(46.754 m, 127.866 m, 0.100 m)



Reticolo: 128 x 128 Punti

E_m [lx]
17

E_{min} [lx]
4.88

E_{max} [lx]
46

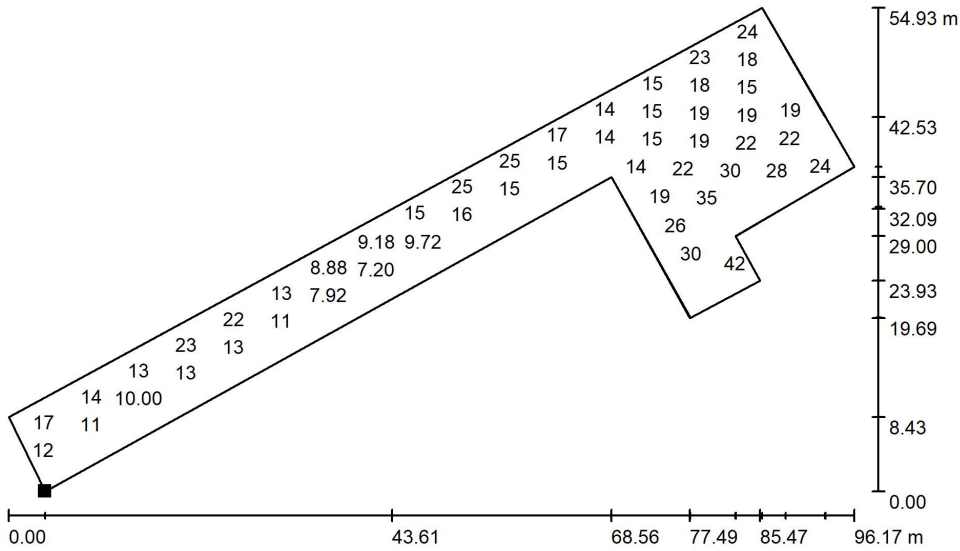
E_{min} / E_m
0.282

E_{min} / E_{max}
0.105



Redattore
Telefono
Fax
e-Mail

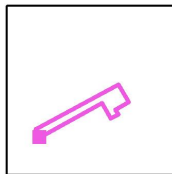
Scena esterna 1 / Via Pisa / Grafica dei valori (E, perpendicolare)



Valori in Lux, Scala 1 : 688

Impossibile visualizzare tutti i valori calcolati.

Posizione della superficie nella scena esterna:
Punto contrassegnato:
(46.754 m, 127.866 m, 0.100 m)



Reticolo: 128 x 128 Punti

E_m [lx]
17

E_{min} [lx]
4.88

E_{max} [lx]
46

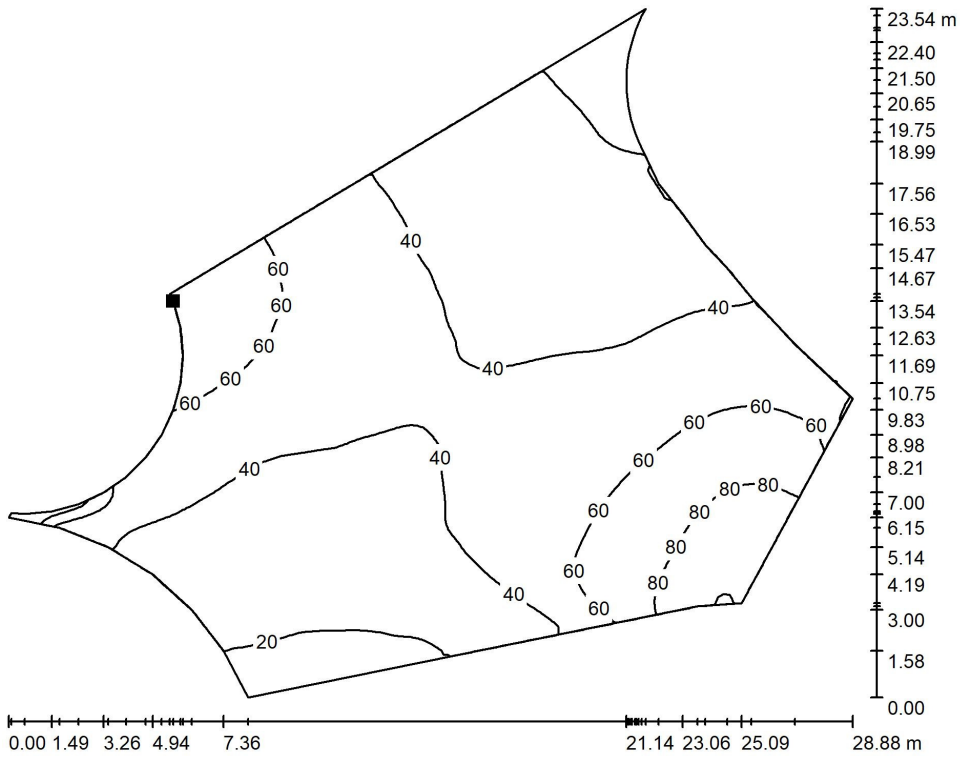
E_{min} / E_m
0.282

E_{min} / E_{max}
0.105



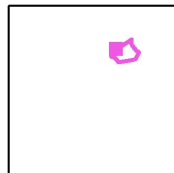
Redattore
Telefono
Fax
e-Mail

Scena esterna 1 / Piazzale / Isolinee (E)



Valori in Lux, Scala 1 : 207

Posizione della superficie nella scena esterna:
Punto contrassegnato:
(124.076 m, 219.442 m, 0.150 m)



Reticolo: 128 x 128 Punti

E_m [lx]
43

E_{min} [lx]
3.50

E_{max} [lx]
97

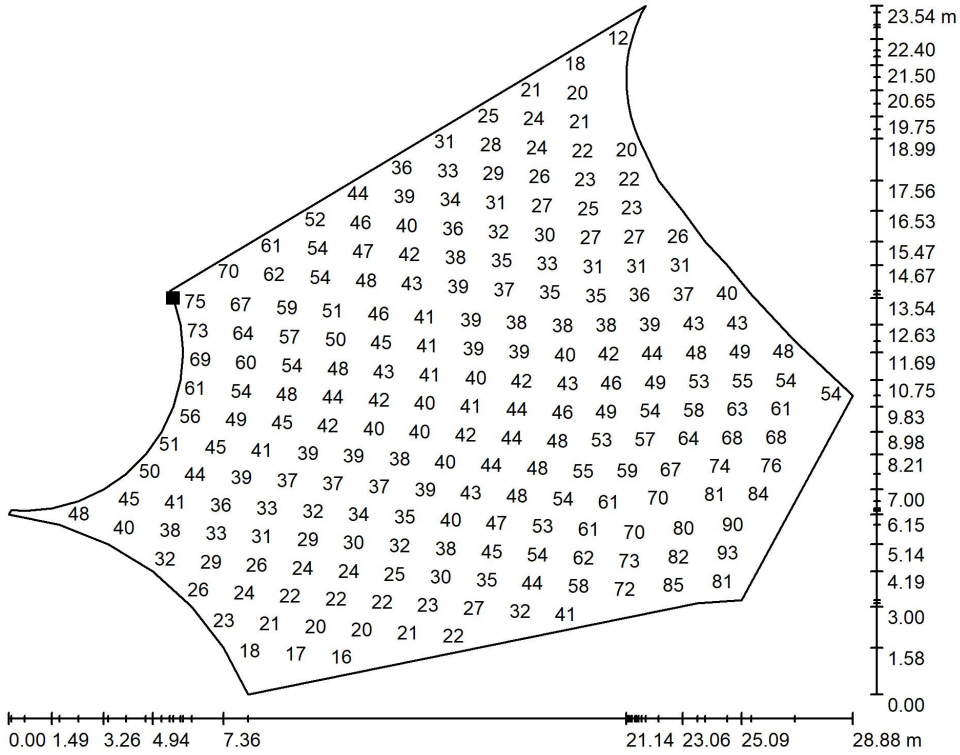
E_{min} / E_m
0.081

E_{min} / E_{max}
0.036



Redattore
Telefono
Fax
e-Mail

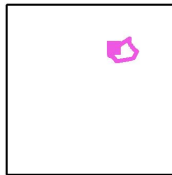
Scena esterna 1 / Piazzale / Grafica dei valori (E)



Valori in Lux, Scala 1 : 207

Impossibile visualizzare tutti i valori calcolati.

Posizione della superficie nella scena esterna:
Punto contrassegnato:
(124.076 m, 219.442 m, 0.150 m)



Reticolo: 128 x 128 Punti

E_m [lx]
43

E_{min} [lx]
3.50

E_{max} [lx]
97

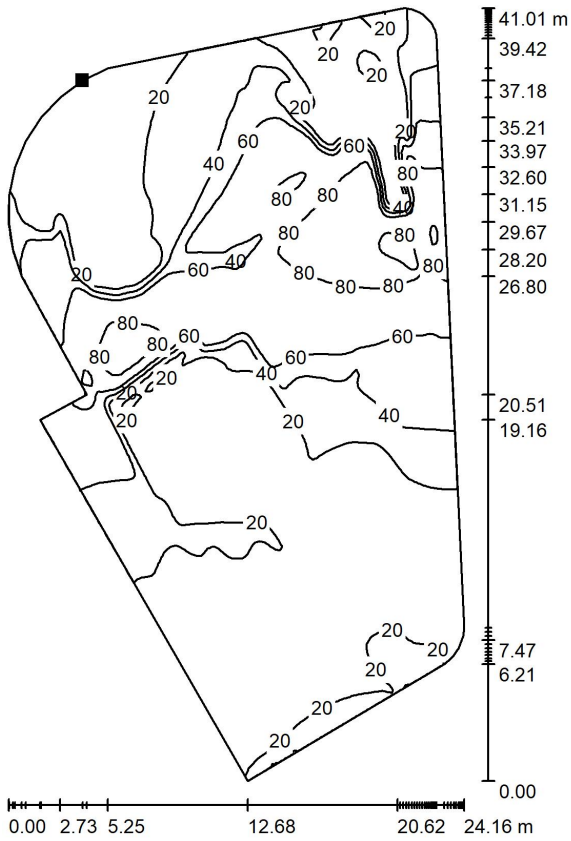
E_{min} / E_m
0.081

E_{min} / E_{max}
0.036



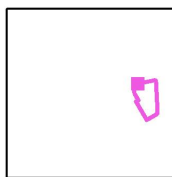
Redattore
Telefono
Fax
e-Mail

Scena esterna 1 / Area giochi / Isolinee (E)



Valori in Lux, Scala 1 : 321

Posizione della superficie nella scena esterna:
Punto contrassegnato:
(148.679 m, 186.206 m, 0.150 m)



Reticolo: 128 x 128 Punti

E_m [lx]
32

E_{min} [lx]
0.59

E_{max} [lx]
100

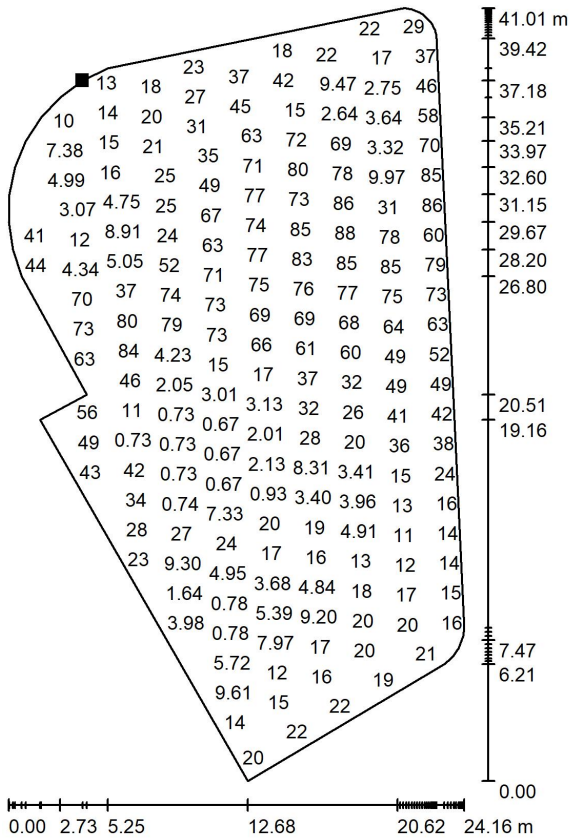
E_{min} / E_m
0.018

E_{min} / E_{max}
0.006



Redattore
Telefono
Fax
e-Mail

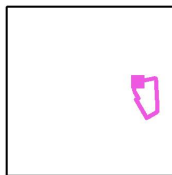
Scena esterna 1 / Area giochi / Grafica dei valori (E)



Valori in Lux, Scala 1 : 321

Impossibile visualizzare tutti i valori calcolati.

Posizione della superficie nella scena esterna:
Punto contrassegnato:
(148.679 m, 186.206 m, 0.150 m)



Reticolo: 128 x 128 Punti

E_m [lx]
32

E_{min} [lx]
0.59

E_{max} [lx]
100

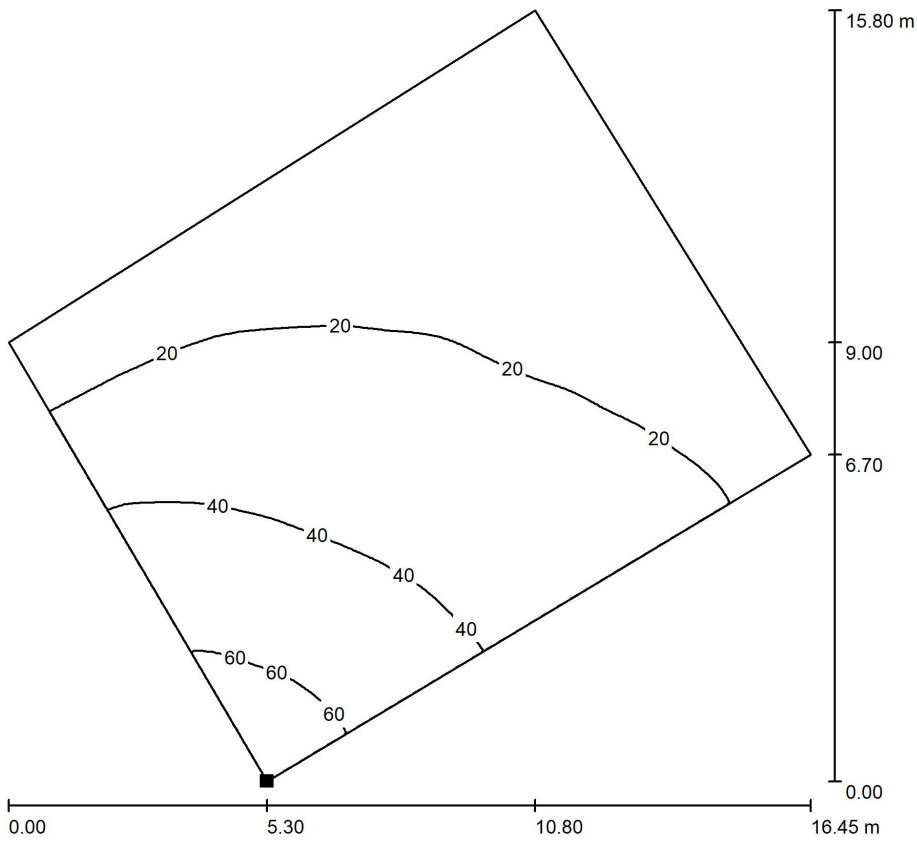
E_{min} / E_m
0.018

E_{min} / E_{max}
0.006



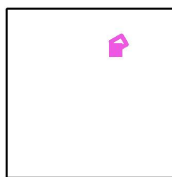
Redattore
Telefono
Fax
e-Mail

Scena esterna 1 / Palco / Isolinee (E)



Valori in Lux, Scala 1 : 124

Posizione della superficie nella scena
esterna:
Punto contrassegnato:
(125.800 m, 221.000 m, 1.400 m)



Reticolo: 64 x 64 Punti

E_m [lx]
24

E_{min} [lx]
1.18

E_{max} [lx]
75

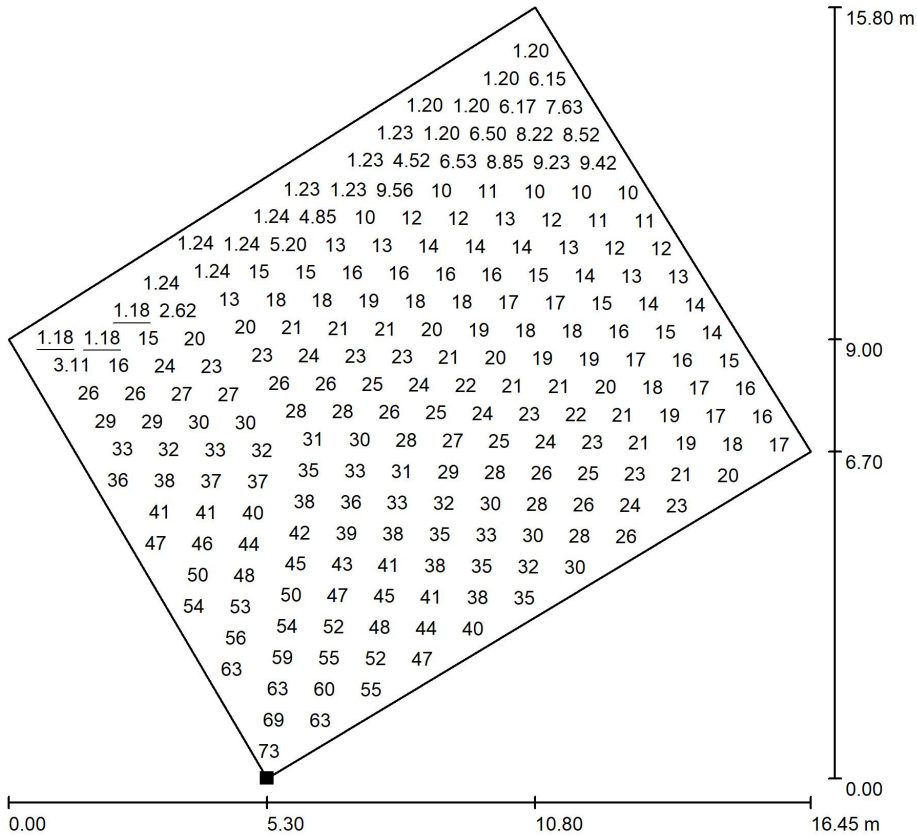
E_{min} / E_m
0.049

E_{min} / E_{max}
0.016



Redattore
Telefono
Fax
e-Mail

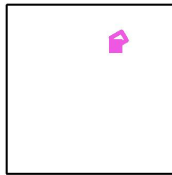
Scena esterna 1 / Palco / Grafica dei valori (E)



Valori in Lux, Scala 1 : 124

Impossibile visualizzare tutti i valori calcolati.

Posizione della superficie nella scena esterna:
Punto contrassegnato:
(125.800 m, 221.000 m, 1.400 m)



Reticolo: 64 x 64 Punti

E_m [lx]
24

E_{min} [lx]
1.18

E_{max} [lx]
75

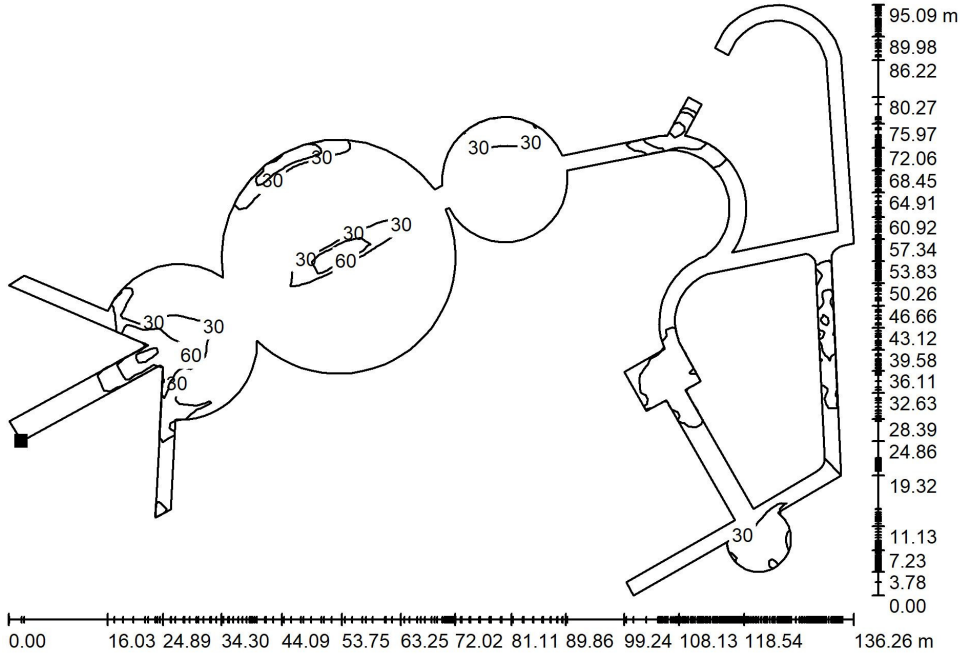
E_{min} / E_m
0.049

E_{min} / E_{max}
0.016



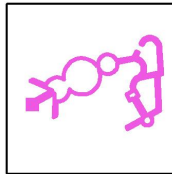
Redattore
Telefono
Fax
e-Mail

Scena esterna 1 / Sentiero / Iso linee (E)



Valori in Lux, Scala 1 : 975

Posizione della superficie nella scena esterna:
Punto contrassegnato:
(39.406 m, 159.923 m, 0.100 m)



Reticolo: 128 x 128 Punti

E_m [lx]
18

E_{min} [lx]
0.06

E_{max} [lx]
102

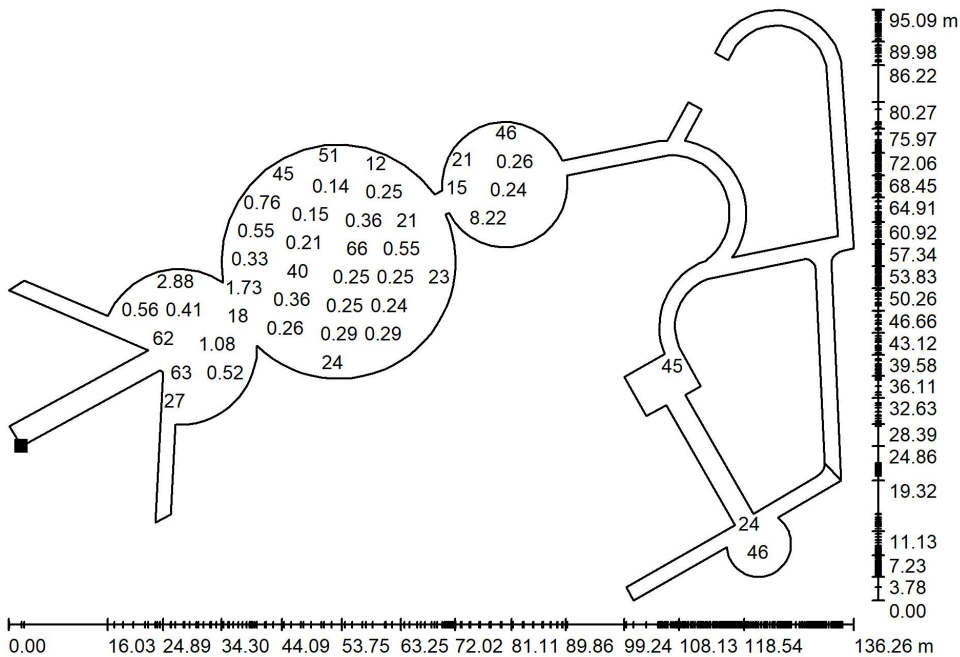
E_{min} / E_m
0.003

E_{min} / E_{max}
0.001



Redattore
Telefono
Fax
e-Mail

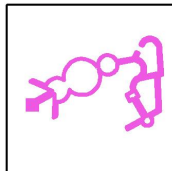
Scena esterna 1 / Sentiero / Grafica dei valori (E)



Valori in Lux, Scala 1 : 975

Impossibile visualizzare tutti i valori calcolati.

Posizione della superficie nella scena esterna:
Punto contrassegnato:
(39.406 m, 159.923 m, 0.100 m)



Reticolo: 128 x 128 Punti

E_m [lx]
18

E_{min} [lx]
0.06

E_{max} [lx]
102

E_{min} / E_m
0.003

E_{min} / E_{max}
0.001

Via Pisa

Contenuto

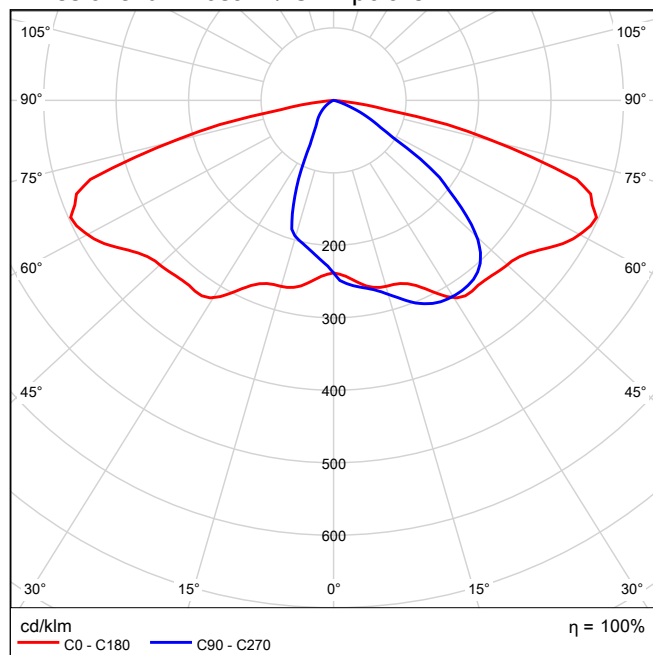
Via Pisa	
Via Pisa	
iGuzzini illuminazione S.p.A - Archilede HP (1xLED / 41W).....	3
Via Pisa: Alternativa 1	
Risultati della pianificazione.....	6
Via Pisa: Alternativa 1 / Marciapiede 1 (P4)	
Sintesi dei risultati.....	7
Tabella.....	8
Isolinee.....	9
Grafica dei valori.....	10
Via Pisa: Alternativa 1 / Carreggiata 1 (M4)	
Sintesi dei risultati.....	11
Tabella.....	12
Isolinee.....	15
Grafica dei valori.....	18
Via Pisa: Alternativa 1 / Marciapiede 2 (P4)	
Sintesi dei risultati.....	21
Tabella.....	22
Isolinee.....	23
Grafica dei valori.....	24

iGuzzini illuminazione S.p.A ED42 Archilede HP 1xLED / 41W

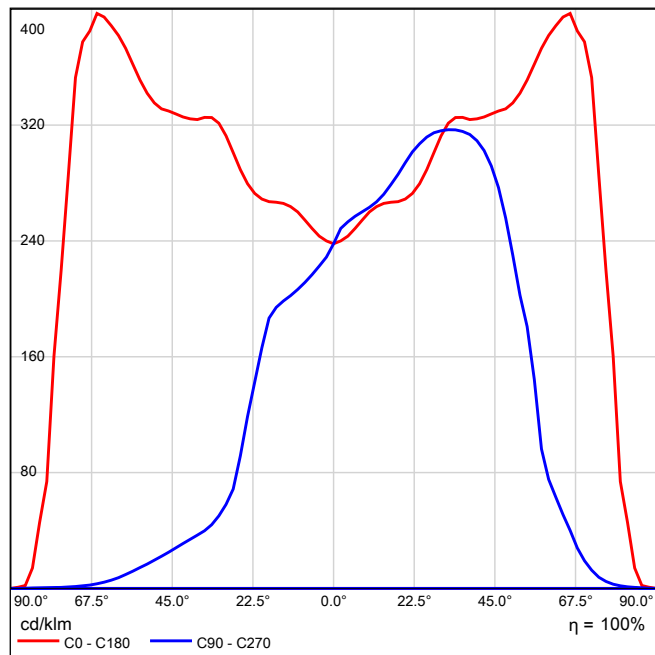
Per un'immagine della lampada consultare il nostro catalogo lampade.

Rendimento: 100%
Flusso luminoso lampadina: 5970 lm
Flusso luminoso apparecchio: 5970 lm
Potenza: 46.2 W
Rendimento luminoso: 129.2 lm/W

Emissione luminosa 1 / CDL polare

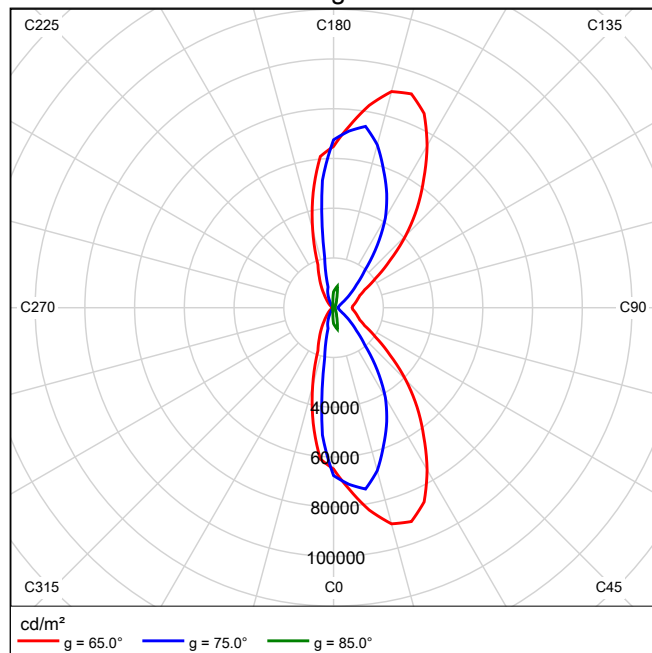


Emissione luminosa 1 / CDL lineare



Non è possibile creare un diagramma conico, poiché la diffusione luminosa è asimmetrica.

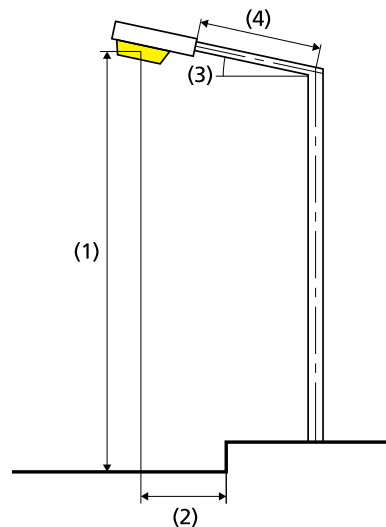
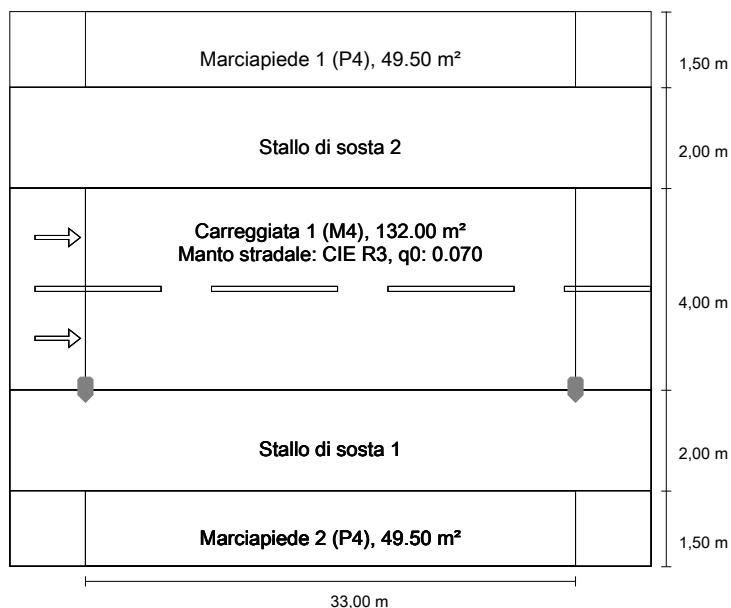
Emissione luminosa 1 / Diagramma della luminanza



Non è possibile creare un diagramma UGR, poiché la diffusione luminosa è asimmetrica.

Via Pisa in direzione EN 13201:2015

iGuzzini illuminazione S.p.A ED42 Archilede HP

Risultati per i campi di valutazione
Fattore di diminuzione: 0.80

Marciapiede 1 (P4)

E _{min} [lx] ≥ 1.00	E _m [lx]
✓ 5.92	* 8.14

Carreggiata 1 (M4)

L _m [cd/m²] ≥ 0.75	U _o ≥ 0.40	U _i ≥ 0.60	TI [%] ≤ 15	EIR ≥ 0.30
✓ 0.75	✓ 0.68	✓ 0.76	✓ 8	✓ 0.87

Marciapiede 2 (P4)

E _{min} [lx] ≥ 1.00	E _m [lx]
✓ 3.63	* 6.92

* Informazione, non fa parte della valutazione

Risultati per gli indicatori dell'efficienza energetica

Indice della densità di potenza (D _p)	0.022 W/lxm²
Densità di consumo energetico	
Disposizione: Archilede HP (184.8 kWh/anno)	0.8 kWh/m² anno

Lampadina:	1xLED / 41W
Flusso luminoso (lampada):	5969.89 lm
Flusso luminoso (lampadina):	5970.00 lm
Ore di esercizio	
4000 h:	100.0 %, 46.2 W
W/km:	1386.0
Disposizione:	su un lato sotto
Distanza pali:	33.000 m
Inclinazione braccio (3):	0.0°
Lunghezza braccio (4):	0.000 m
Altezza fuochi (1):	9.000 m
Sporgenza punto luce (2):	0.000 m

ULR:	-1.00
ULOR:	0.00
Valori massimi dell'intensità luminosa	
a 70° e oltre	448 cd/klm *
a 80° e oltre	89.7 cd/klm *
a 90° e oltre	0.00 cd/klm *
Classe intensità luminose:	G*4

Per tutte le direzioni che, per le lampade installate e utilizzabili, formano l'angolo indicato con le verticali inferiori.

* I valori di intensità luminosa in [cd/klm] per il calcolo della classe di intensità luminosa, si riferiscono al flusso di emissione dell'apparecchio secondo la norma EN 13201:2015.

La disposizione rispetta la classe degli indici di abbagliamento D.5

Marciapiede 1 (P4)

Fattore di diminuzione: 0.80
Reticolo: 11 x 3 Punti

Emin [lx] ≥ 1.00	Em [lx]
✓ 5.92	* 8.14

* Informazione, non fa parte della valutazione

Marciapiede 1 (P4)**Illuminamento orizzontale [lx]**

10.750	9.12	8.46	7.75	7.05	6.25	5.92	6.25	7.05	7.75	8.46	9.12
10.250	9.98	9.20	8.41	7.52	6.59	6.17	6.59	7.52	8.41	9.20	9.98
9.750	10.9	9.92	9.04	7.97	6.90	6.42	6.90	7.97	9.04	9.92	10.9
m	1.500	4.500	7.500	10.500	13.500	16.500	19.500	22.500	25.500	28.500	31.500

Reticolo: 11 x 3 Punti

Em [lx]	Emin [lx]	Emax [lx]	g1	g2
8.14	5.92	10.9	0.727	0.545

Marciapiede 1 (P4)

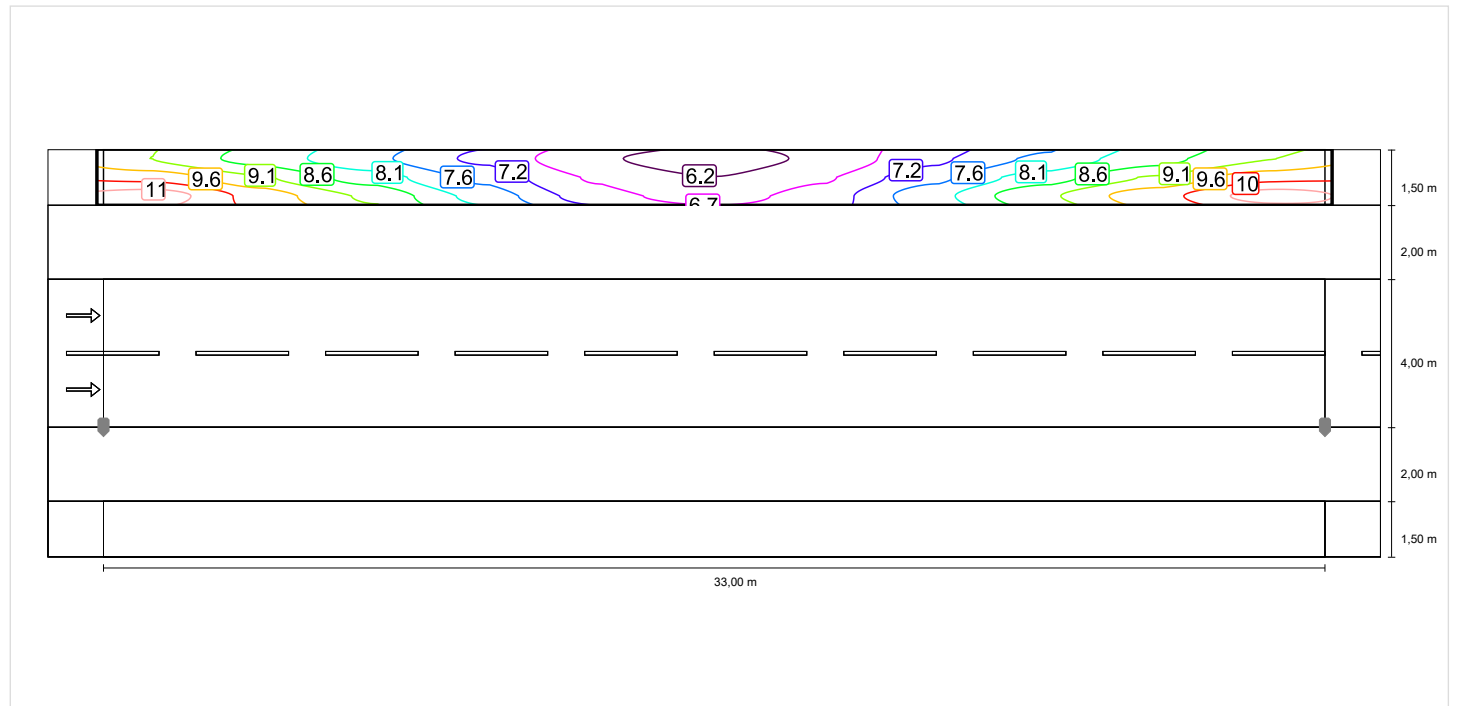
Fattore di diminuzione: 0.80

Reticolo: 11 x 3 Punti

Emin [lx] ≥ 1.00	Em [lx]
✓ 5.92	* 8.14

* Informazione, non fa parte della valutazione

Illuminamento orizzontale



Marciapiede 1 (P4)

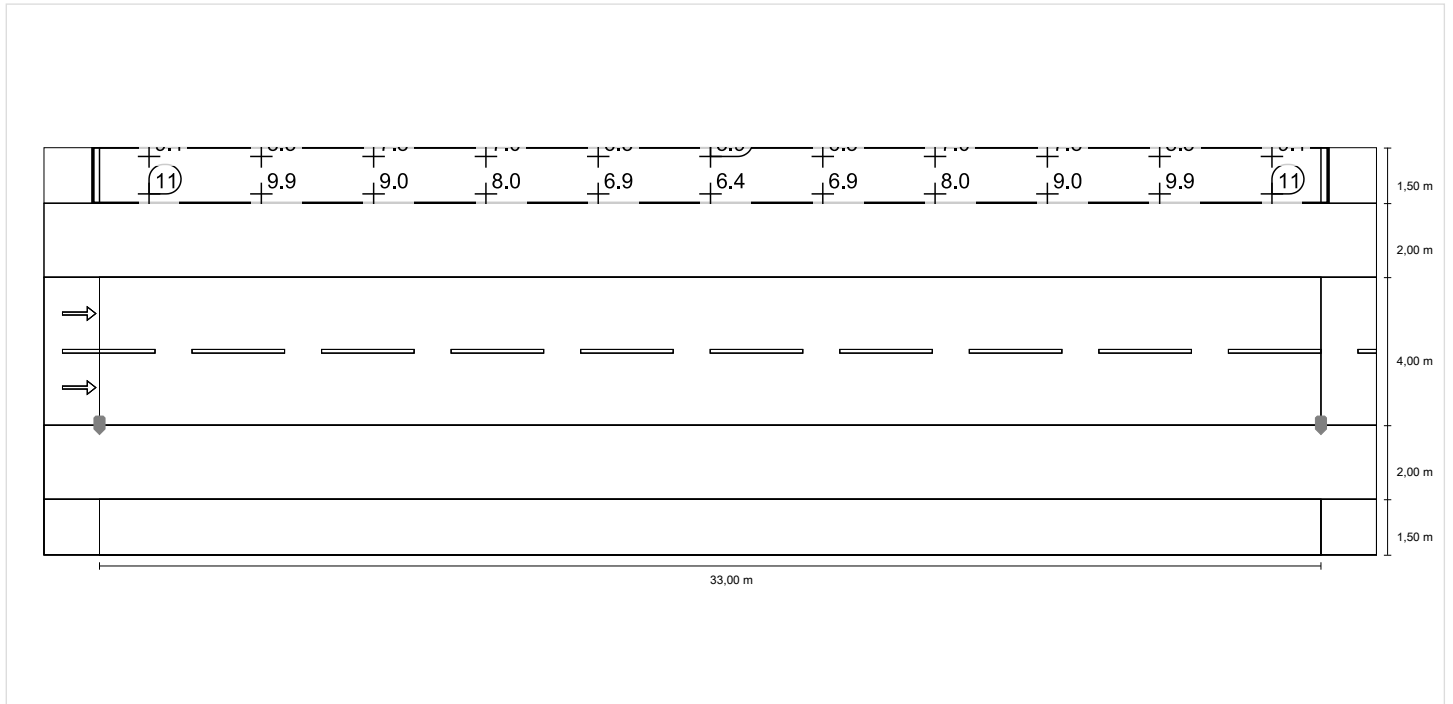
Fattore di diminuzione: 0.80

Reticolo: 11 x 3 Punti

Emin [lx] ≥ 1.00	Em [lx]
✓ 5.92	* 8.14

* Informazione, non fa parte della valutazione

Illuminamento orizzontale



Carreggiata 1 (M4)

Fattore di diminuzione: 0.80

Reticolo: 11 x 6 Punti

Lm [cd/m ²] ≥ 0.75	Uo ≥ 0.40	UI ≥ 0.60	TI [%] ≤ 15	EIR ≥ 0.30
✓ 0.75	✓ 0.68	✓ 0.76	✓ 8	✓ 0.87

Osservatori corrispondenti (2):

Osservatore	Posizione [m]	Lm [cd/m ²] ≥ 0.75	Uo ≥ 0.40	UI ≥ 0.60	TI [%] ≤ 15
Osservatore 1	(-60.000, 4.500, 1.500)	0.75	0.68	0.83	8
Osservatore 2	(-60.000, 6.500, 1.500)	0.80	0.72	0.76	7

Carreggiata 1 (M4)

Illuminamento orizzontale [lx]

7.167	14.3	12.6	10.5	8.29	6.95	6.44	6.95	8.29	10.5	12.6	14.3
6.500	14.7	12.9	10.4	7.95	6.68	6.22	6.68	7.95	10.4	12.9	14.7
5.833	15.1	13.1	10.2	7.62	6.37	5.99	6.37	7.62	10.2	13.1	15.1
5.167	15.5	13.5	10.1	7.32	6.11	5.72	6.11	7.32	10.1	13.5	15.5
4.500	15.8	13.7	9.90	7.06	5.84	5.47	5.84	7.06	9.90	13.7	15.8
3.833	15.5	13.3	9.72	6.82	5.59	5.21	5.59	6.82	9.72	13.3	15.5
m	1.500	4.500	7.500	10.500	13.500	16.500	19.500	22.500	25.500	28.500	31.500

Reticolo: 11 x 6 Punti

Em [lx]	Emin [lx]	Emax [lx]	g1	g2
10.0	5.21	15.8	0.519	0.329

Osservatore 1

Luminanza con carreggiata asciutta [cd/m²]

7.167	0.53	0.52	0.52	0.54	0.61	0.64	0.70	0.67	0.67	0.60	0.55
6.500	0.58	0.59	0.58	0.60	0.66	0.71	0.75	0.71	0.71	0.66	0.59
5.833	0.63	0.65	0.66	0.69	0.76	0.79	0.81	0.77	0.76	0.71	0.64
5.167	0.71	0.74	0.74	0.78	0.85	0.88	0.88	0.85	0.83	0.79	0.72
4.500	0.79	0.84	0.84	0.87	0.93	0.94	0.94	0.91	0.89	0.85	0.78
3.833	0.81	0.87	0.87	0.89	0.94	0.96	0.95	0.92	0.92	0.87	0.81
m	1.500	4.500	7.500	10.500	13.500	16.500	19.500	22.500	25.500	28.500	31.500

Reticolo: 11 x 6 Punti

Lm [cd/m ²]	Lmin [cd/m ²]	Lmax [cd/m ²]	g1	g2
0.75	0.52	0.96	0.684	0.539

Luminanza con lampada nuova [cd/m²]

7.167	0.66	0.65	0.64	0.68	0.76	0.80	0.88	0.84	0.84	0.75	0.69
6.500	0.72	0.73	0.73	0.75	0.82	0.89	0.94	0.89	0.89	0.82	0.74
5.833	0.79	0.82	0.82	0.87	0.95	0.99	1.02	0.96	0.95	0.89	0.80
5.167	0.88	0.93	0.93	0.98	1.07	1.10	1.10	1.06	1.04	0.98	0.90
4.500	0.98	1.05	1.05	1.09	1.16	1.18	1.17	1.13	1.12	1.07	0.98
3.833	1.01	1.08	1.09	1.11	1.18	1.19	1.19	1.15	1.15	1.09	1.01
m	1.500	4.500	7.500	10.500	13.500	16.500	19.500	22.500	25.500	28.500	31.500

Reticolo: 11 x 6 Punti

Lm [cd/m ²]	Lmin [cd/m ²]	Lmax [cd/m ²]	g1	g2
0.94	0.64	1.19	0.684	0.539

Osservatore 2

Luminanza con carreggiata asciutta [cd/m²]

7.167	0.57	0.58	0.58	0.59	0.66	0.70	0.74	0.71	0.70	0.62	0.58
6.500	0.63	0.65	0.66	0.69	0.75	0.77	0.81	0.76	0.75	0.69	0.62
5.833	0.71	0.74	0.74	0.78	0.85	0.87	0.87	0.83	0.81	0.76	0.69
5.167	0.79	0.84	0.84	0.87	0.94	0.95	0.94	0.90	0.88	0.83	0.77
4.500	0.82	0.88	0.88	0.91	0.97	0.99	0.98	0.94	0.92	0.88	0.81
3.833	0.76	0.82	0.84	0.86	0.92	0.94	0.94	0.90	0.90	0.85	0.79
m	1.500	4.500	7.500	10.500	13.500	16.500	19.500	22.500	25.500	28.500	31.500

Reticolo: 11 x 6 Punti

Lm [cd/m ²]	Lmin [cd/m ²]	Lmax [cd/m ²]	g1	g2
0.80	0.57	0.99	0.720	0.576

Luminanza con lampada nuova [cd/m²]

7.167	0.72	0.73	0.72	0.74	0.82	0.87	0.93	0.89	0.87	0.78	0.72
6.500	0.78	0.81	0.82	0.86	0.93	0.97	1.02	0.95	0.94	0.86	0.77
5.833	0.88	0.92	0.93	0.98	1.06	1.09	1.09	1.04	1.01	0.95	0.87
5.167	0.99	1.05	1.05	1.09	1.17	1.19	1.18	1.12	1.10	1.04	0.96
4.500	1.03	1.10	1.10	1.14	1.22	1.24	1.22	1.17	1.15	1.10	1.01
3.833	0.95	1.03	1.05	1.08	1.15	1.17	1.17	1.12	1.12	1.06	0.98
m	1.500	4.500	7.500	10.500	13.500	16.500	19.500	22.500	25.500	28.500	31.500

Reticolo: 11 x 6 Punti

Lm [cd/m ²]	Lmin [cd/m ²]	Lmax [cd/m ²]	g1	g2
0.99	0.72	1.24	0.720	0.576

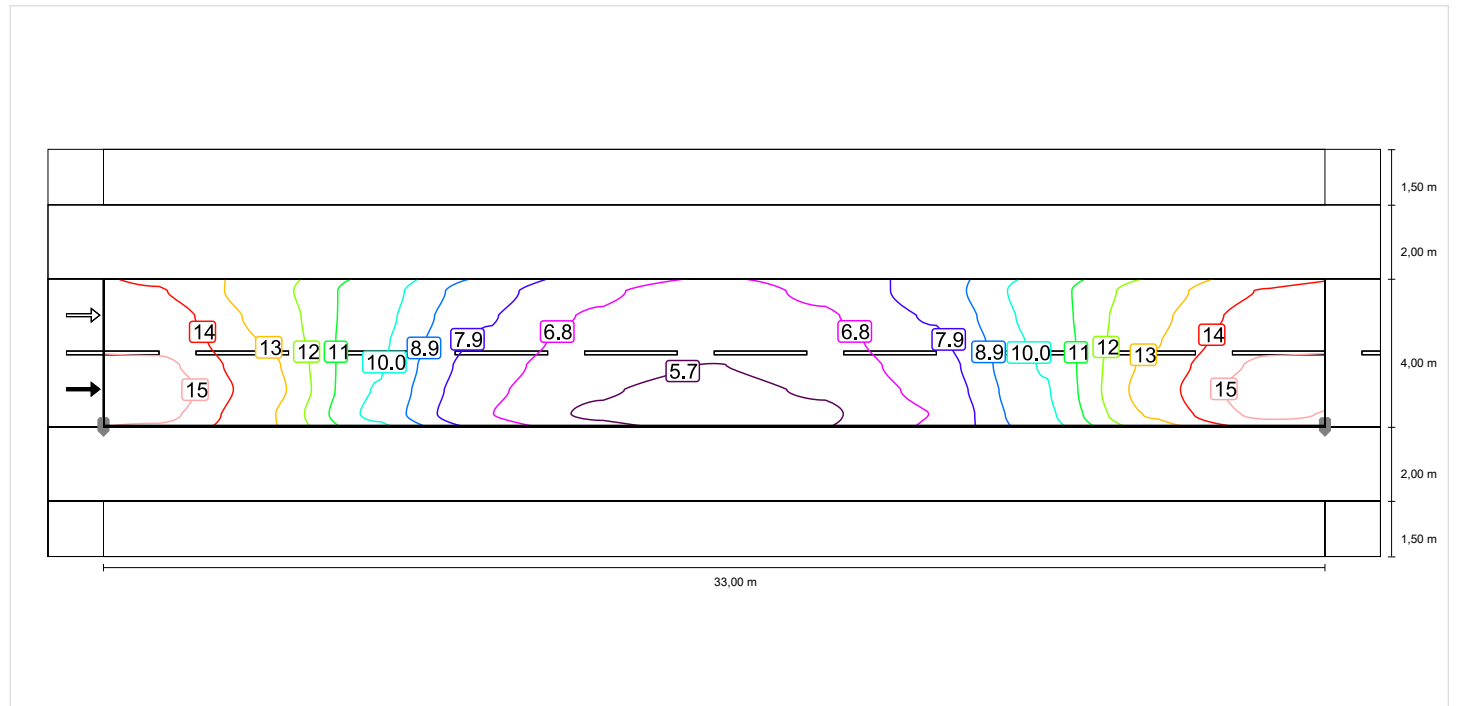
Carreggiata 1 (M4)

Fattore di diminuzione: 0.80

Reticolo: 11 x 6 Punti

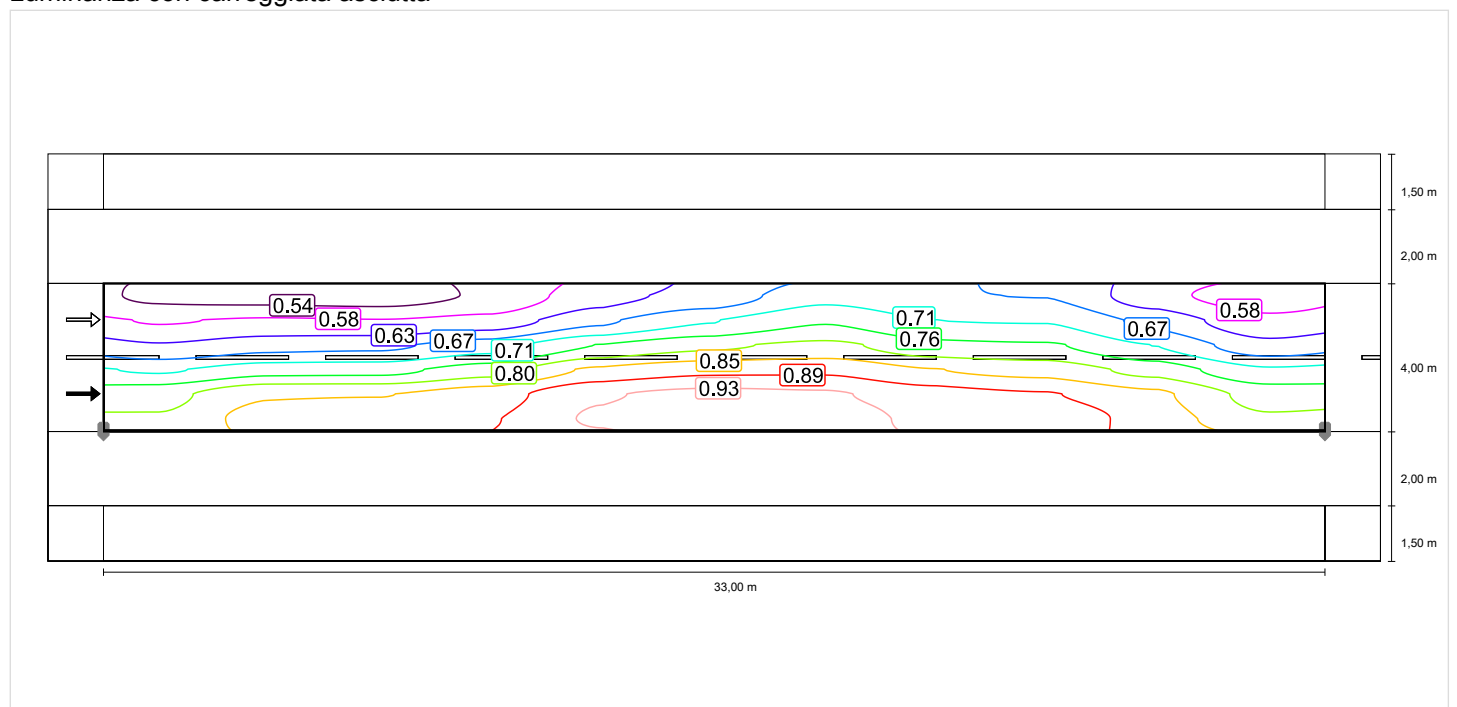
Lm [cd/m ²] ≥ 0.75	Uo ≥ 0.40	UI ≥ 0.60	TI [%] ≤ 15	EIR ≥ 0.30
✓ 0.75	✓ 0.68	✓ 0.76	✓ 8	✓ 0.87

Illuminamento orizzontale

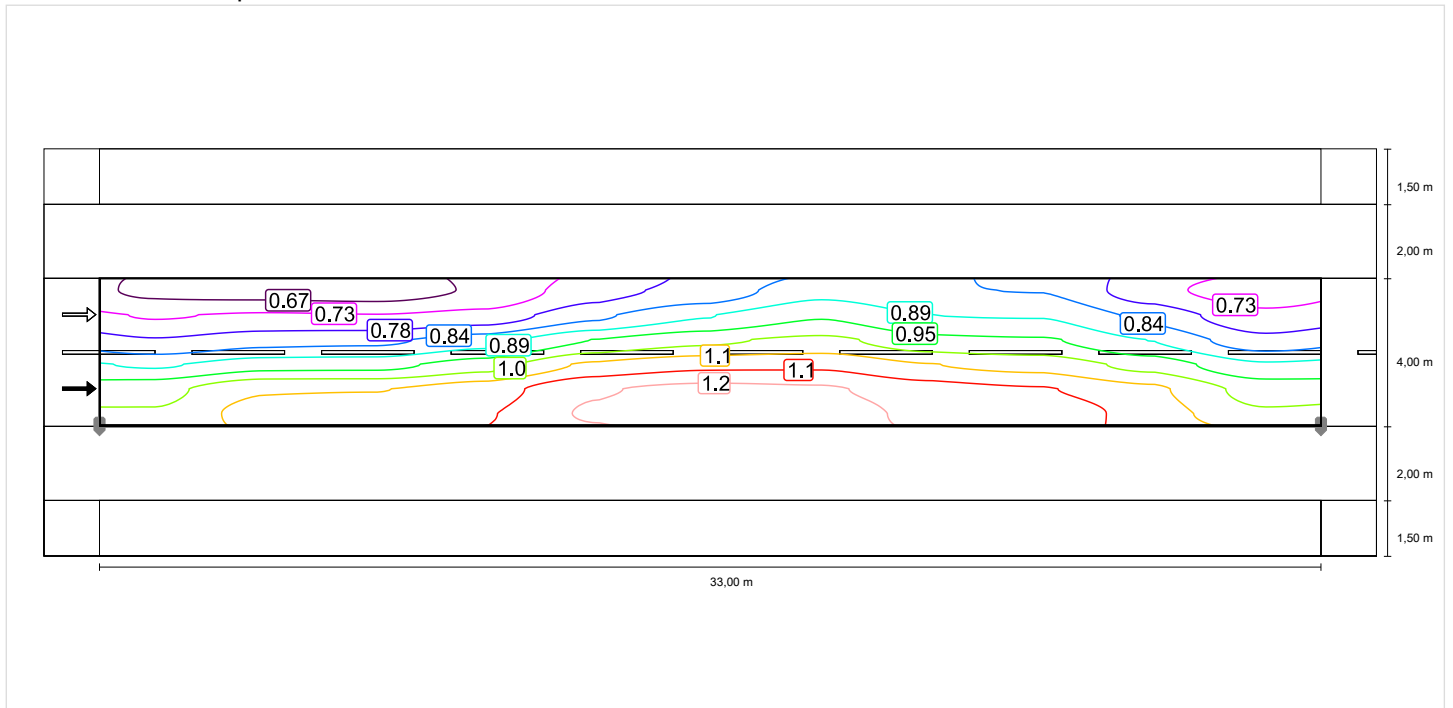


Osservatore 1

Luminanza con carreggiata asciutta

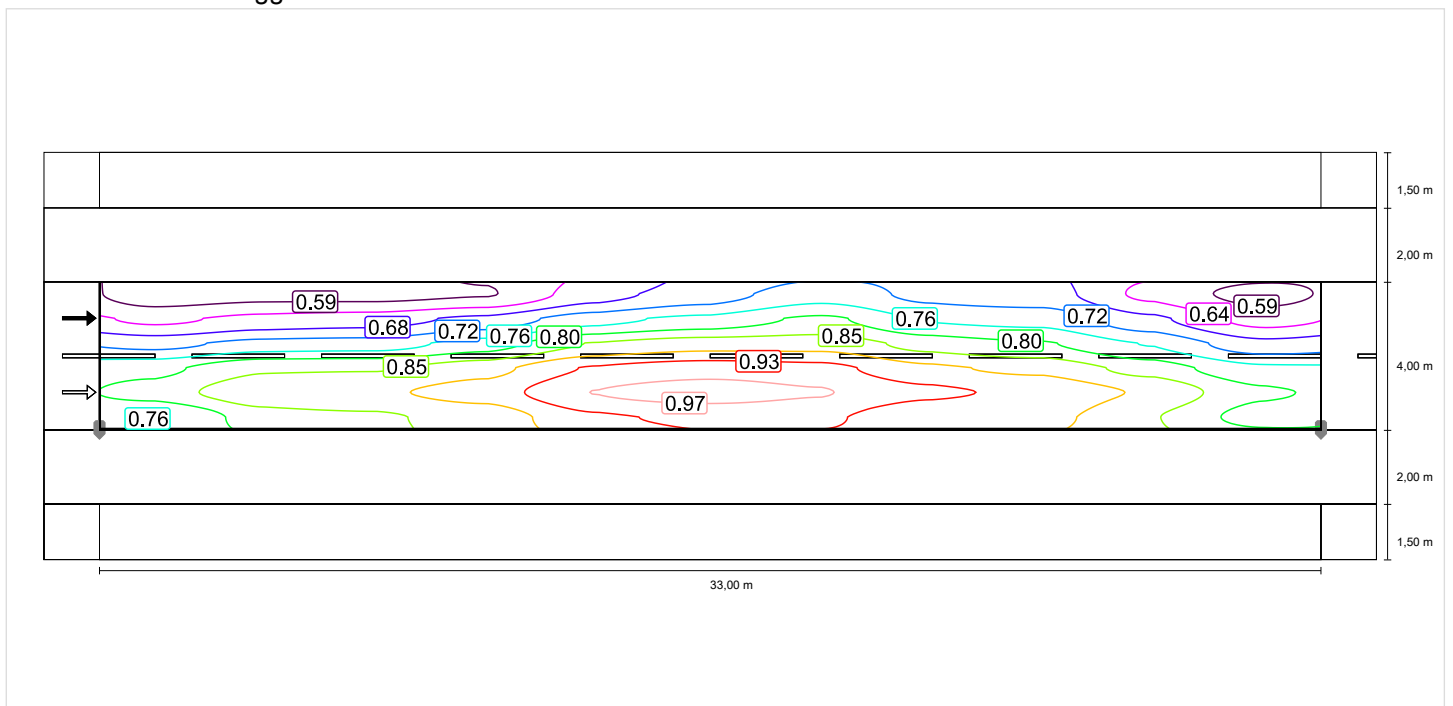


Luminanza con lampada nuova

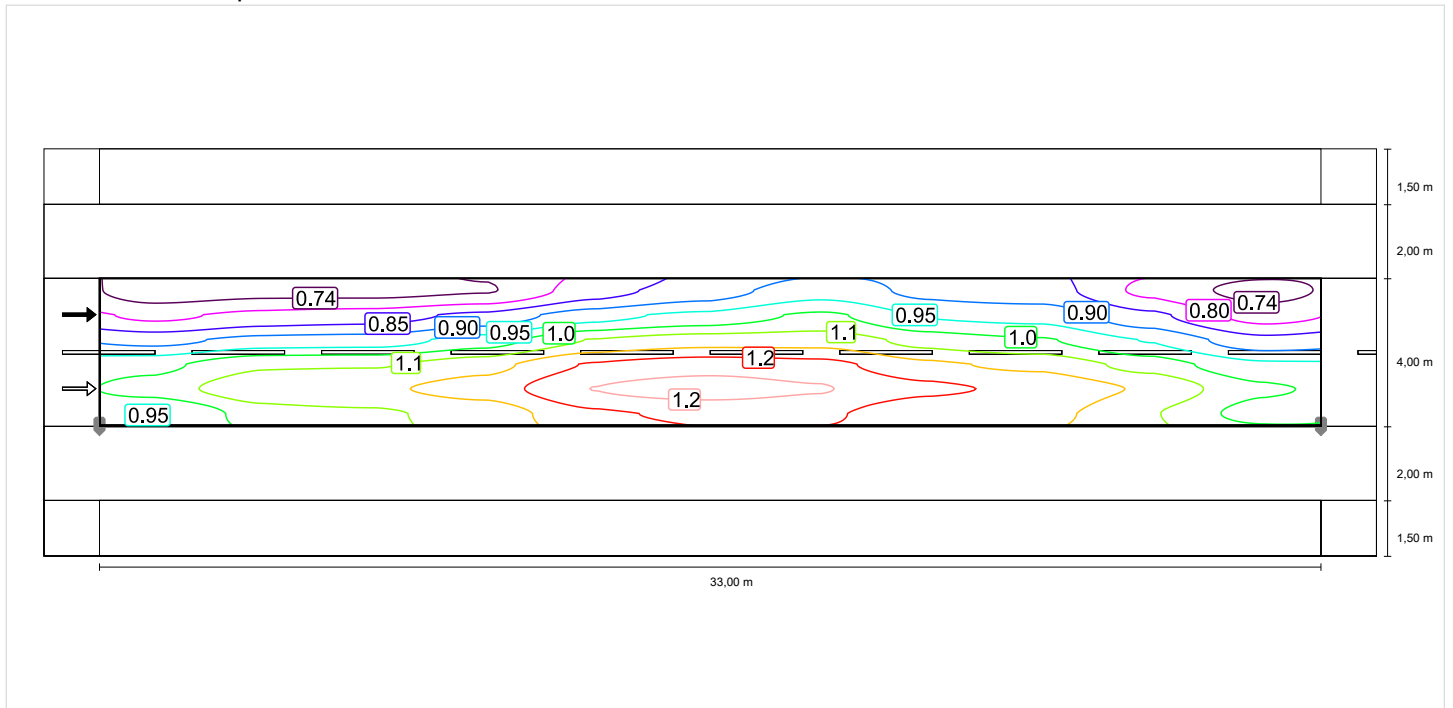


Osservatore 2

Luminanza con carreggiata asciutta



Luminanza con lampada nuova



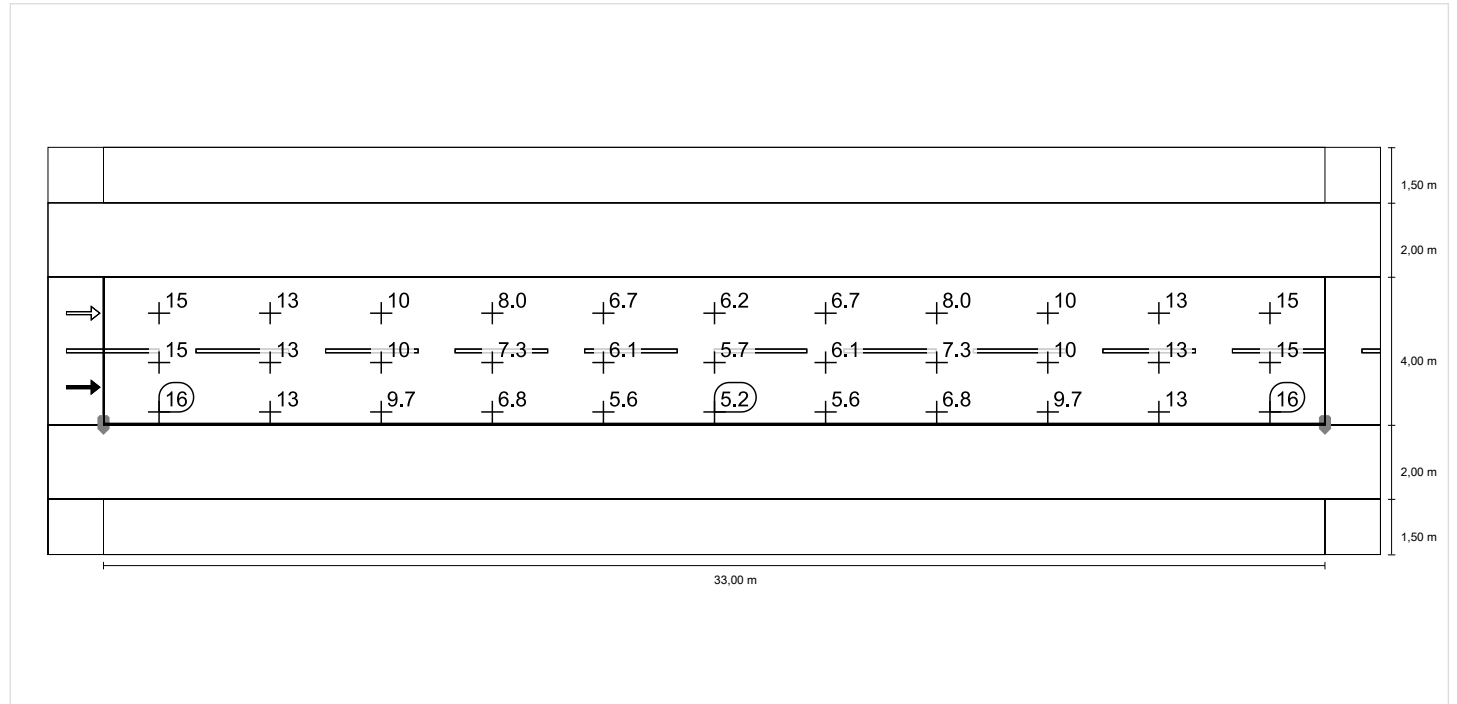
Carreggiata 1 (M4)

Fattore di diminuzione: 0.80

Reticolo: 11 x 6 Punti

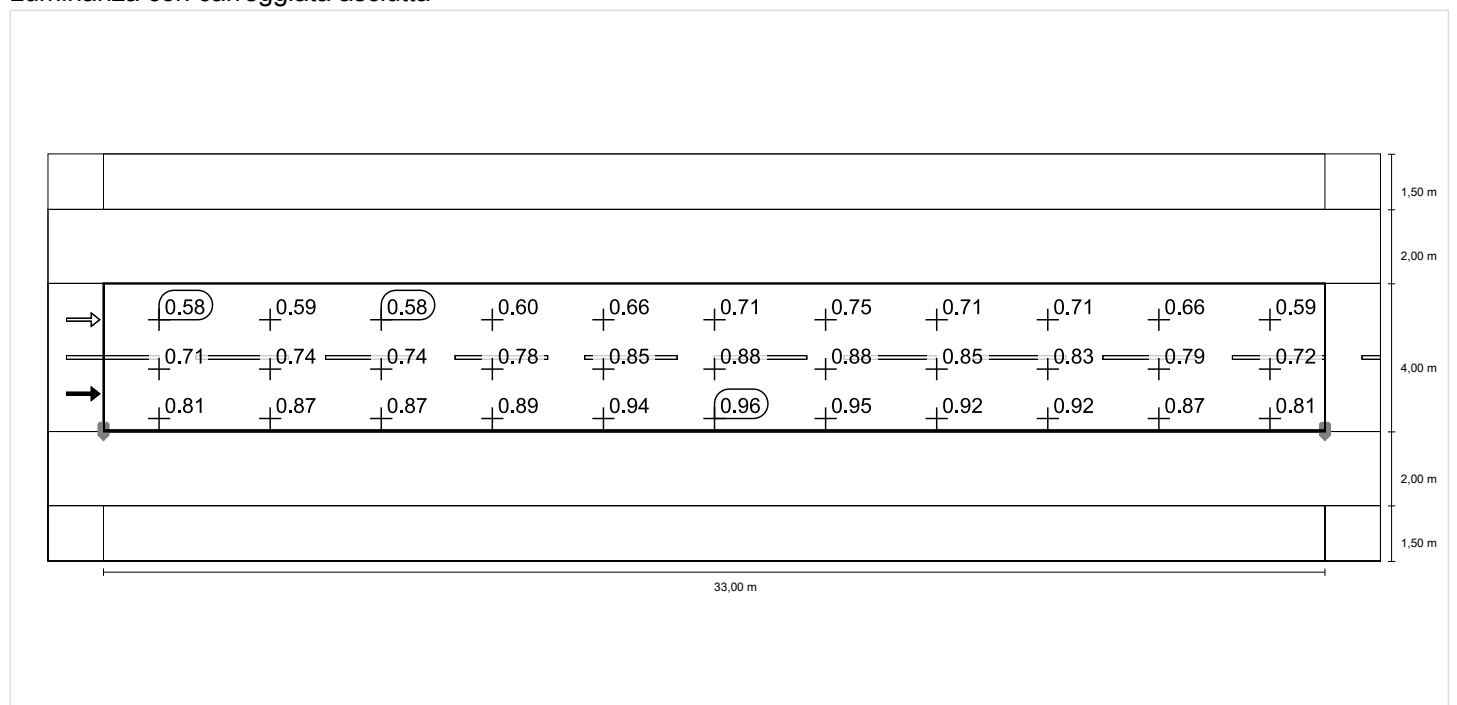
Lm [cd/m ²] ≥ 0.75	U _o ≥ 0.40	U _I ≥ 0.60	TI [%] ≤ 15	EIR ≥ 0.30
✓ 0.75	✓ 0.68	✓ 0.76	✓ 8	✓ 0.87

Illuminamento orizzontale

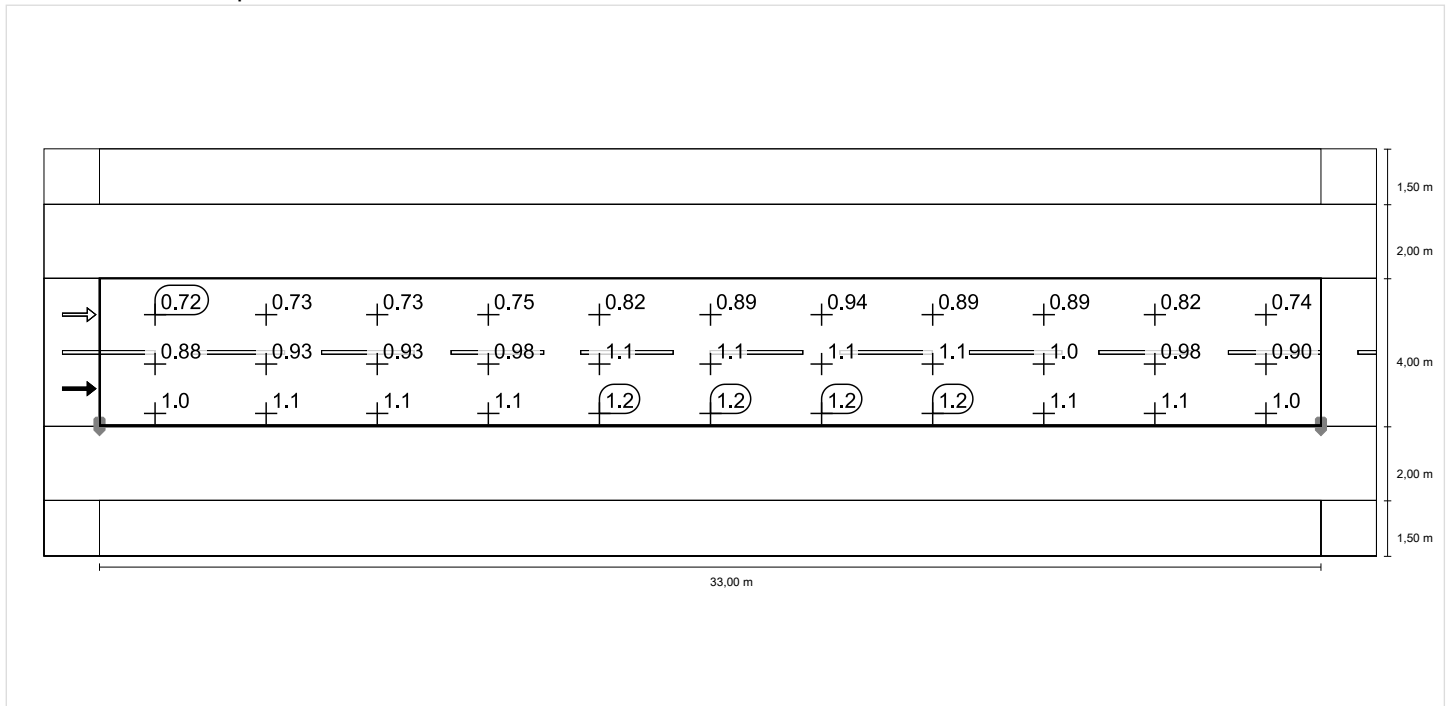


Osservatore 1

Luminanza con carreggiata asciutta

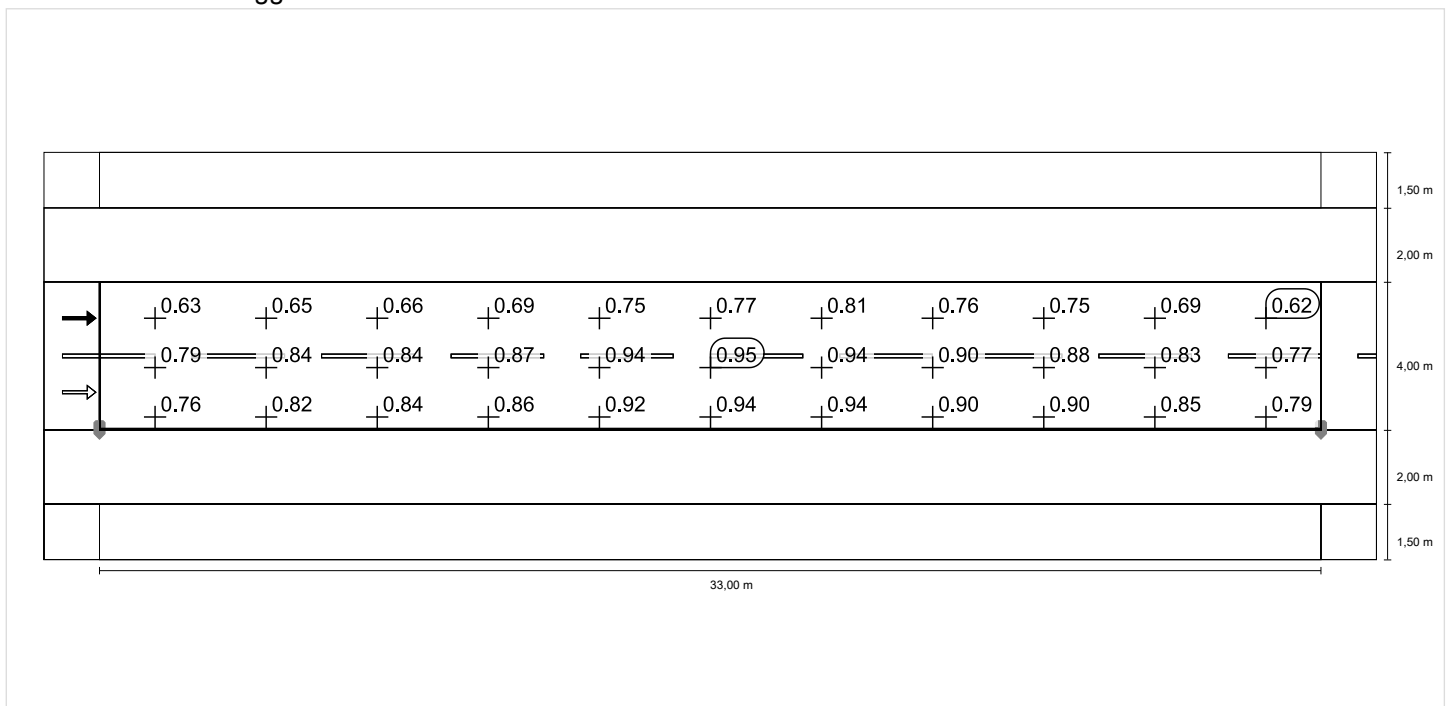


Luminanza con lampada nuova

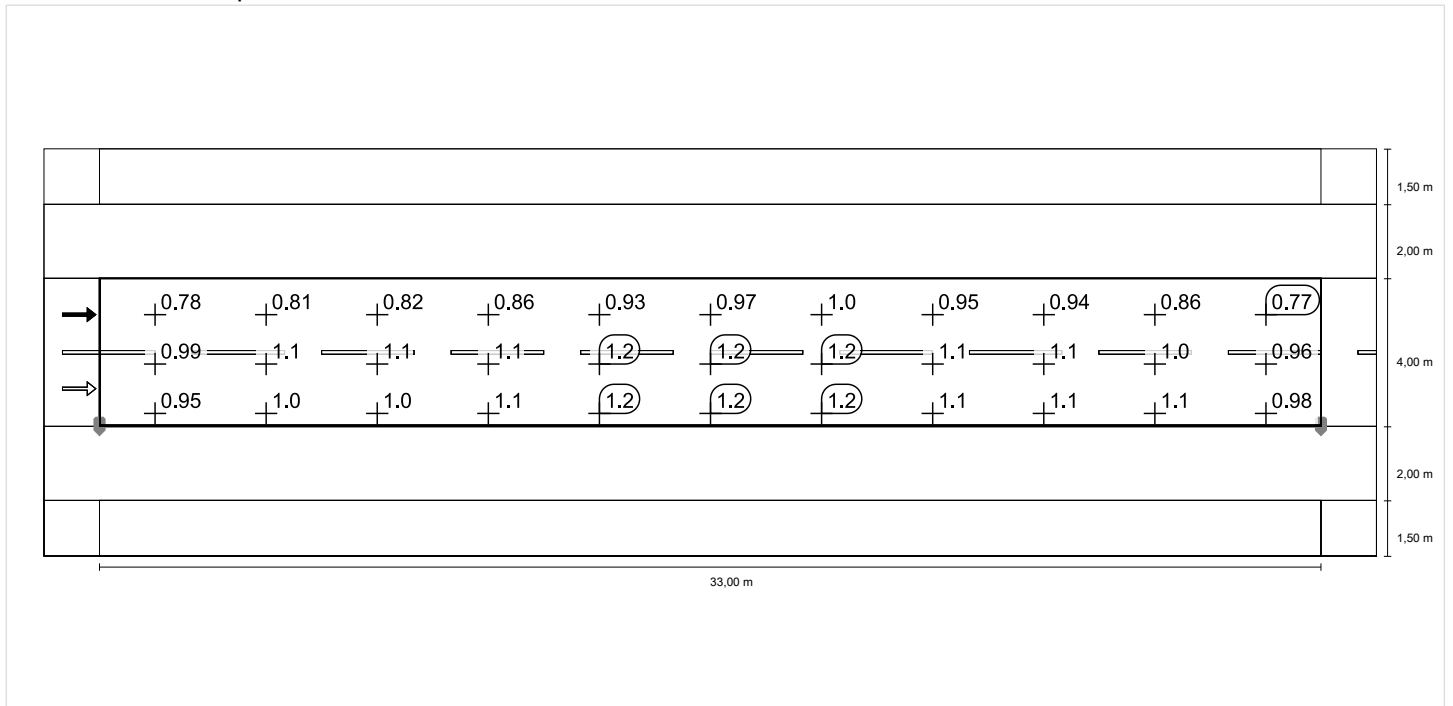


Osservatore 2

Luminanza con carreggiata asciutta



Luminanza con lampada nuova



Marciapiede 2 (P4)

Fattore di diminuzione: 0.80
Reticolo: 11 x 3 Punti

Emin [lx] ≥ 1.00	Em [lx]
✓ 3.63	* 6.92

* Informazione, non fa parte della valutazione

Marciapiede 2 (P4)

Illuminamento orizzontale [lx]

1.250	11.3	10.1	7.75	5.75	4.70	4.29	4.70	5.75	7.75	10.1	11.3
0.750	10.4	9.27	7.28	5.43	4.36	3.99	4.36	5.43	7.28	9.27	10.4
0.250	8.66	7.88	6.43	4.88	4.00	3.63	4.00	4.88	6.43	7.88	8.66
m	1.500	4.500	7.500	10.500	13.500	16.500	19.500	22.500	25.500	28.500	31.500

Reticolo: 11 x 3 Punti

Em [lx]	Emin [lx]	Emax [lx]	g1	g2
6.92	3.63	11.3	0.525	0.321

Marciapiede 2 (P4)

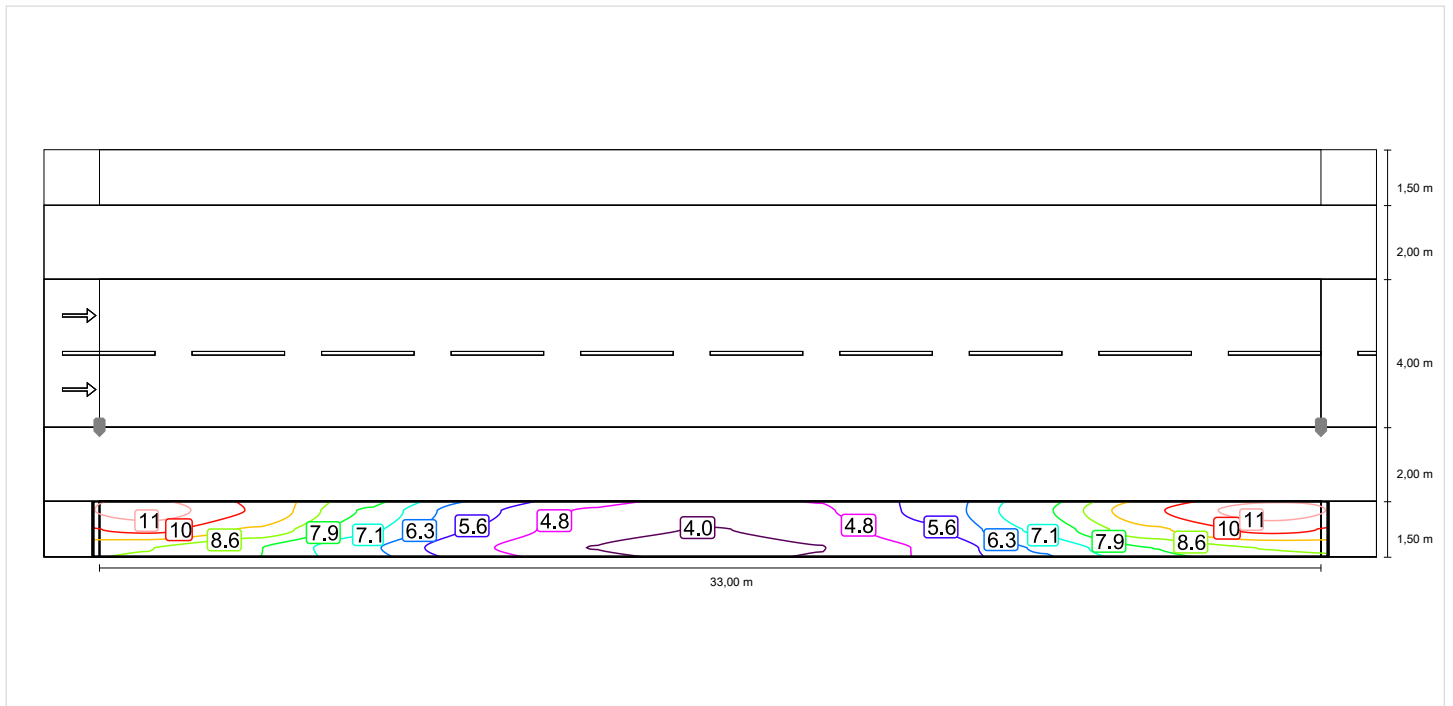
Fattore di diminuzione: 0.80

Reticolo: 11 x 3 Punti

Emin [lx] ≥ 1.00	Em [lx]
✓ 3.63	* 6.92

* Informazione, non fa parte della valutazione

Illuminamento orizzontale



Marciapiede 2 (P4)

Fattore di diminuzione: 0.80
Reticolo: 11 x 3 Punti

Emin [lx] ≥ 1.00	Em [lx]
✓ 3.63	* 6.92

* Informazione, non fa parte della valutazione

Illuminamento orizzontale

