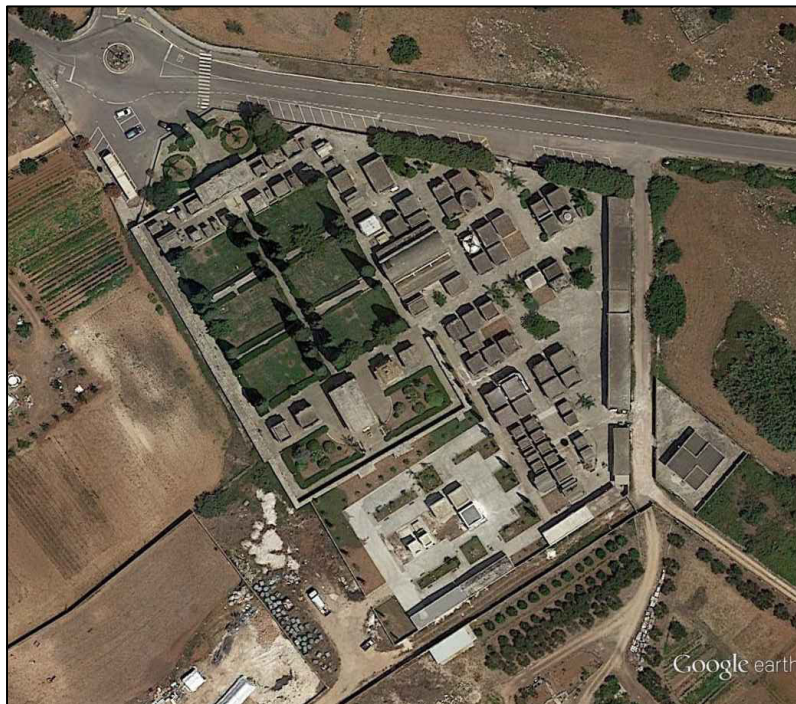




COMUNE DI STERNATIA
Provincia di Lecce



PROGETTO ESECUTIVO



COSTRUZIONE BLOCCO DI 40 LOCULI CIMITERO COMUNALE STERNATIA

Elaborato: REL.8
ELENCO PREZZI UNITARI

Committente:
Amministrazione Comunale di Sternatia (LE)

Progetto:
Arch. Giorgio PELLEGRINO
Geom. Antonio STEFANELLI

Data

Spazio per visto

Aggiornamenti:

Comune di STERNATIA
Provincia di Lecce

pag. 1

ELENCO PREZZI

OGGETTO: Costruzione Loculario S8 nel Cimitero comunale

COMMITTENTE: Amministrazione comunale

Sternatia, 24/01/2020

IL TECNICO
Arch. Giorio PELLEGRINO

Num.Ord. TARIFFA	DESCRIZIONE DELL'ARTICOLO	unità di misura	P R E Z Z O UNITARIO
Nr. 1 E.001.001.a	Scavo a sezione aperta effettuato con mezzi meccanici compresa la rimozione di arbusti e ceppaie, la profilatura delle pareti, la regolarizzazione del fondo, il carico sugli automezzi ed il trasporto nell'ambito del cantiere. in rocce sciolte (argilla, sabbia, ghiaia, terreno vegetale e simili o con trovanti fino ad 1 mc) euro (otto/10)	mc	8,10
Nr. 2 E.001.003.b	Scavo a sezione obbligatoria, eseguito con mezzi meccanici, fino alla profondità di 2 m, compresi l'estrazione e l'aggotto di eventuali acque, fino ad un battente massimo di 20 cm, il carico su mezzi di trasporto e l'allontanamento del materiale scavato nell'ambito del cantiere. in conglomerati (calcareniti, tufo, pietra crosta, puddinghe, argilla compatta e assimilabili) scavabili con mezzi meccanici euro (treddici/95)	mc	13,95
Nr. 3 E.004.001.b	Fornitura e posa in opera di calcestruzzo per strutture non armate prodotto con un processo industrializzato. Classe di consistenza al getto S3, Dmax aggregati 32 mm; escluso ogni altro onere. classe di resistenza a compressione minima C12/15 euro (centoquindici/45)	mc	115,45
Nr. 4 E.004.004.a	Fornitura e posa in opera di calcestruzzo a prestazione garantita, in accordo alla UNI EN 206-1, per strutture non precomprese di fondazione (plinti, cordoli, pali, travi, paratie, platee) e di muri interrati a contatto con terreni non aggressivi, Classe di esposizione ambientale XC1 e XC2 (UNI 11104), Classe di consistenza al getto S3, Dmax aggregati 32 mm; escluso ogni altro onere. classe di resistenza a compressione minima C25/30 euro (centotrentaquattro/40)	mc	134,40
Nr. 5 E.004.004.c	Fornitura e posa in opera di calcestruzzo a prestazione garantita, in accordo alla UNI EN 206-1, per strutture non precomprese di fondazione (plinti, cordoli, pali, travi, paratie, platee) e di muri interrati a contatto con terreni non aggressivi, Classe di esposizione ambientale XC1 e XC2 (UNI 11104), Classe di consistenza al getto S3, Dmax aggregati 32 mm; escluso ogni altro onere. classe di resistenza a compressione minima C32/40. euro (centocinquanta/68)	mc	152,68
Nr. 6 E.004.028.a	Sovrapprezzo ai calcestruzzi per passaggio in classe di consistenza superiore (superfluida). Classe di consistenza S4 euro (tre/15)	mc	3,15
Nr. 7 E.004.029.a	Sovrapprezzo ai calcestruzzi per utilizzo di aggregati aventi Dmax inferiore a 32mm. Dmax aggregati 25mm euro (uno/66)	mc	1,66
Nr. 8 E.004.034.a	Sovrapprezzo per esecuzione di getto in opera di calcestruzzo cementizio preconfezionato eseguito con pompa compreso il nolo della stessa. In strutture di fondazione. euro (quindici/62)	mc	15,62
Nr. 9 E.004.034.c	Sovrapprezzo per esecuzione di getto in opera di calcestruzzo cementizio preconfezionato eseguito con pompa compreso il nolo della stessa. In strutture armate euro (ventuno/38)	mc	21,38
Nr. 10 E.004.035.b	Sovrapprezzo per esecuzione di vibratura mediante vibratore ad immersione, compreso il compenso per la maggiore quantità di materiale impiegato, noleggio vibratore e consumo energia elettrica o combustibile. di calcestruzzo cementizio armato euro (cinque/58)	mc	5,58
Nr. 11 E.004.036	Fornitura e posa in opera di acciaio per calcestruzzo armato ordinario, classe tecnica B450C, saldabile, conforme al D.M. 14/01/2008, disposto in opera secondo gli schemi di esecuzione del progettista delle strutture. Compreso gli oneri per la sagomatura, la legatura e le eventuali saldature per giunzioni e lo sfrido, in barre ad aderenza migliorata nei diametri da 5 mm a 40 mm euro (uno/90)	kg	1,90
Nr. 12 E.004.040	Fornitura e posa in opera di cassature per getti di calcestruzzo per opere in fondazione, poste in opera piane, curve o comunque sagomate, realizzate in legname in qualunque posizione, comprese le armature di sostegno necessarie, il montaggio, lo smontaggio, lo sfrido, compresa altresì l'eventuale perdita di legname costituente le cassature, gli eventuali oneri di aggotto, l'impiego di idonei disarmanti e quanto altro occorrente e necessario per dare l'opera a perfetta regola d'arte. euro (ventuno/00)	mq	21,00
Nr. 13 E.004.041	Fornitura e posa in opera di cassature per getti in conglomerato cementizio quali pareti e setti di spessore superiore a cm 15 e fino a cm 30, curve o comunque sagomate, realizzate con tavolame di abete, compreso l'armatura di sostegno e di controventatura, i ponteggi fino a 2 m di altezza dal piano di appoggio; compreso altresì il montaggio, lo smontaggio, lo sfrido, e l'impiego di idonei disarmanti, misurato per un solo lato. euro (ventinove/40)	mq	29,40
Nr. 14 E.004.042.a	Cassaforma per loculi cimiteriali in polistirolo del tipo riutilizzabile delle dimensioni nette esterne di 0.80 x 0.80 x 2.25 m. euro (duecentoquarantauno/00)	cadauno	241,00
Nr. 15 E.004.042.b	F e P.O. di pilastro circolare in c.a., non strutturale, compresa cassaforma e armatura con n° 8 ferri longitudinali fi 12 mm e staffe fi 8mm/25cm. euro (trecento/00)	cadauno	300,00
Nr. 16 E.004.042.c	F. e p.o. di pittura monocomponente in dispersione acquosa, a base di resine acriliche per il trattamento impermeabilizzazione di strutture in cemento armato, avente ottima adesione al calcestruzzo sottostante, da applicare in una sola mano a pennello, a rullo o a spruzzo. euro (dodici/70)	mq	12,70
Nr. 17 E.006.004	Fornitura e posa in opera di muratura retta in elevato per soprafondazioni eseguita con blocchetti di tufo quadrati o in cls prefabbricati, delle dimensioni correnti, data in opera con malta comune o cementizia e giunti non eccedenti lo spessore di cm 2, a qualsiasi altezza. Compresa l'eventuale cernita dei blocchetti, la formazione di architravi, spallette, riseghe, ammorsature, lo sfrido,		

Num.Ord. TARIFFA	DESCRIZIONE DELL'ARTICOLO	unità di misura	P R E Z Z O UNITARIO
	il trasporto, lo scarico dall'automezzo, l'accatastamento, il tiro in alto, l'avvicinamento al luogo di posa e quant'altro occorre per dare l'opera completa a perfetta regola d'arte. Muratura di tufo o cls di spessore superiore ad una testa. euro (centosessantasei/95)	mc	166,95
Nr. 18 E.008.004	Fornitura e posa in opera di vespaio costituito da gettata di pietrame calcareo informe, compreso l'assessamento e la regolarizzazione superficiale con pietrisco, eseguito con materiale non proveniente dagli scavi e fornito dall'Impresa. euro (quaranta/95)	mc	40,95
Nr. 19 E.008.007.a	Fornitura e posa in opera di massetto formato da sabbia e cemento nelle proporzioni di q.li 2,5 di cemento tipo 325 per m ³ di sabbia, in opera ben pistonato e livellato, per sottofondo di pavimentazioni, compreso il raccordo a guscio tra pavimento e pareti di spessore finito cm 5, il trasporto, lo scarico dall'automezzo, l'accatastamento, il tiro in alto, l'avvicinamento al luogo di posa e quant'altro occorre per dare il lavoro finito in opera a perfetta regola d'arte. Massetto di sottofondo dello spessore di cm 5. euro (tredici/20)	mq	13,20
Nr. 20 E.009.003.a	Fornitura e posa in opera di tubi pluviali metallici e in PVC, compresi i pezzi speciali (1 ps = 1 ml), di forma circolare o quadrangolare, fissati a staffe di ferro zincato murate alle pareti ed assemblati mediante saldature, viti, rivetti o altro, da lavorazione artigianale, del diametro da cm 80 a cm 120, in opera a qualsiasi altezza, compreso il taglio a misura, lo sfrido, l'assistenza, il trasporto, lo scarico dall'automezzo, l'accatastamento, il tiro in alto, l'avvicinamento al luogo di posa e quant'altro occorre per dare il lavoro finito in opera a perfetta regola d'arte. Pluviale in lamiera zincata diametro 80 mm euro (dieci/00)	ml	10,00
Nr. 21 E.011.051	Fornitura e posa in opera di pavimentazione solare in lastre di pietra di Corsi o di Cavallino dello spessore di cm 4, in opera con idoneo sottofondo di tufina dello spessore sino a cm 5 $\bar{\bar{A}}$ ·10, compreso la sigillatura dei giunti con boiaccia di cemento, eventuali tagli, sfridi ed ogni altro onere e magistero occorrente per dare il lavoro finito a perfetta regola dell'arte. euro (trentasei/75)	mq	36,75
Nr. 22 E.012.010	Fornitura e posa in opera di pavimento in pietrini di cemento per marciapiedi e cortili dello spessore di 2,5 cm, di qualsiasi colore, compresa malta di sottofondo e di allettamento di tipo cementizio a 4 quintali di cemento, dato in opera compreso tagli, sfridi ed ogni altro onere e magistero. euro (ventiquattro/68)	mq	24,68
Nr. 23 E.016.012.b	Fornitura e posa in opera di intonaco liscio, per interni ed esterni, eseguito a qualsiasi altezza su superfici verticali rette, orizzontali e inclinate con malta di cemento. Realizzato con un primo strato di almeno 10 mm con malta dosata a kg 400 di cemento, e con un secondo strato di spessore minimo di 8 mm in malta cementizia fino a kg 600, tirato in piano con regolo e frattazzo, applicati previa disposizione di guide e poste e rifinito con sovrastante strato di colla della stessa malta passata al crivello fino e lisciata con frattazzo metallico, compresa l'esecuzione dei raccordi negli angoli, la profilatura degli spigoli e la fornitura ed uso dei materiali ed attrezzi necessari. Incluso il trasporto, lo scarico dall'automezzo, l'accatastamento, il tiro in alto, l'avvicinamento al luogo di posa di tutti i materiali necessari e quant'altro occorre per dare il lavoro finito in opera a perfetta regola d'arte. Intonaco liscio a due strati su superfici esterne euro (diciassette/20)	mq	17,20
Nr. 24 EL.002.002.h	F. e p.o. di armadio stradale in vetroresina di dimensioni H111 5mm L515 mm P320 mm Tipo Conchiglia Cvt Pt P Colonna rif. 073500944. Colore grigio RAL 7040. Cerniere interne in resina termoplastica a base poliarilammidica rinforzata con fibra di vetro (IXEF). Parti metalliche esterne in acciaio inox o in acciaio tropicalizzato e verniciato grigio, elettricamente isolate con l'interno. Corpo serratura in vetroresina e integrato nello sportello. Maniglia in resina Poliammidica. Perno di manovra serratura in lega di alluminio; aste e paletti interni in acciaio con trattamento Geomet 321. Caratteristiche: Armadio conforme a norma CEI EN 62208. Tensione nominale di isolamento Ui 690V. Porta incernierata completa di chiusura tipo cremonese azionabile con maniglia a scomparsa e con chiusura in tre punti per garantire una perfetta aderenza dello sportello. Maniglia predisposta per cilindro a profilato DIN 18252 con chiave di sicurezza a cifratura unica Y21. Prese d'aria inferiori e sottotetto per ventilazione naturale interna. Parete di fondo dotata di inserti annessi di stampaggio in ottone per applicazione apparecchiature direttamente o attraverso piastra di fondo. Predisposto per esecuzione di apparecchiature in classe II secondo CEI 64-8/4 . Grado di protezione: IP 44 secondo CEI EN 60529, IK 10 secondo CEI EN 50102. Esecuzioni standard complete di serratura con leva a scomparsa. Completo di telaio di ancoraggio per installazione su basamento in calcestruzzo. Compreso la realizzazione del basamento in cls, la piastra di fondazione, lo scavo, il rinterro e quant'altro necessario a dare l'opera eseguita a regola d'arte. euro (seicento/00)	cadauno	600,00
Nr. 25 EL.002.005.a	Centralino in resina da parete con grado di protezione IP55 completo di sportello, realizzato in doppio isolamento per tensioni fino a 415 V, fornito e posto in opera atto a contenere apparati su modulo DIN da mm 17,5. E' compreso quanto altro necessario per dare il lavoro finito. Dimensioni fino a 12 moduli euro (quarantauno/86)	cad	41,86
Nr. 26 EL.002.008.c	Interruttore automatico magnetotermico, caratteristica C, potere di interruzione 6KA, norme CEI EN 60898, CEI 60947-2. Fornito e posto in opera su modulo DIN. Sono compresi la quota di cablaggio e gli accessori da inserire all'interno del quadro. E' inoltre compreso quanto altro occorre per dare il lavoro finito. E' esclusa la quota di carpenteria. Unipolare da 40 a 63A. euro (ventiuno/25)	cad	21,25
Nr. 27 EL.003.002.z	Linea elettrica in cavo multipolare isolato in gomma G7M1 sotto guaina in materiale termoplastico speciale (norme CEI 20-13, CEI 20-22III, CEI 20-37, 20-38) non propagante l'incendio e a ridotta emissione di fumi, gas tossici e corrosivi. Sigla di designazione FG7OM1 0.6/1kV AFUMEX, fornita e posta in opera. Sono compresi: l'installazione su tubazione a vista, o incassata, o su canale o passerella o graffettata; le giunzioni ed i terminali. E' inoltre compreso quanto altro occorre per dare il lavoro finito. Sono escluse le canalizzazioni, le scatole di derivazione e le opere murarie. 3x6 mm ² euro (quattro/85)	m	4,85
Nr. 28 EL.003.002.z 06	Linea elettrica in cavo multipolare isolato in gomma G7M1 sotto guaina in materiale termoplastico speciale (norme CEI 20-13, CEI 20-22III, CEI 20-37, 20-38) non propagante l'incendio e a ridotta emissione di fumi, gas tossici e corrosivi. Sigla di designazione FG7OM1 0.6/1kV AFUMEX, fornita e posta in opera. Sono compresi: l'installazione su tubazione a vista, o incassata, o su canale o passerella o graffettata; le giunzioni ed i terminali. E' inoltre compreso quanto altro occorre per dare il lavoro finito. Sono escluse le		

Num.Ord. TARIFFA	DESCRIZIONE DELL'ARTICOLO	unità di misura	P R E Z Z O UNITARIO
	canalizzazioni, le scatole di derivazione e le opere murarie. 2x6 mm ² euro (quattro/10)	m	4,10
Nr. 29 EL.003.002.z 09	Linea elettrica in cavo multipolare isolato in gomma G7M1 sotto guaina in materiale termoplastico speciale (norme CEI 20-13, CEI 20-22III, CEI 20-37, 20-38) non propagante l'incendio e a ridotta emissione di fumi, gas tossici e corrosivi. Sigla di designazione FG7OM1 0.6/1kV AFUMEX, fornita e posta in opera. Sono compresi: l'installazione su tubazione a vista, o incassata, o su canale o passerella o graffettata; le giunzioni ed i terminali. E' inoltre compreso quanto altro occorre per dare il lavoro finito. Sono escluse le canalizzazioni, le scatole di derivazione e le opere murarie. - 2x1,5 mm ² euro (due/38)	m	2,38
Nr. 30 EL.003.027.n p	FORNITURA E POSA IN OPERA DI MUFFOLA per eseguire giunzioni di derivazione a resina colata su cavi unipolari e multipolari sia schermati che non schermati o a neutro concentrico, ad isolante estruso o in carica impregnata per tensioni fino a 1 KV. Il tutto per giunzioni derivate per cavi di sezione fino a 25 mmq del tipo 3M o equivalente. Compreso altresì qualsiasi altro onere ed accessorio per dare l'opera funzionale e a perfetta regola d'arte. euro (ottantadue/77)	cadauno	82,77
Nr. 31 EL.004.001.a	Fornitura e posa in opera di tubazione flessibile in PVC autoestinguente serie pesante IMQ, costruita secondo le norme CEI EN 50086-1, CEI EN 50086-2-1, da incassare sotto traccia o sotto pavimento o all'interno di intercapedini, escluse le opere murarie di scasso e di ripristino della muratura, inclusi gli oneri relativi al fissaggio sulla traccia aperta ed al collegamento alla scatola di derivazione. A% inoltre compreso quanto altro occorre per dare il lavoro finito. Diametro esterno mm 16. euro (uno/95)	m	1,95
Nr. 32 EL.004.005.e	Fornitura e posa in opera di scatola di derivazione in plastica da incasso, con coperchio a vista, incluse le opere murarie per il fissaggio su forati o mattoni. E' inoltre compreso quanto altro occorre per dare il lavoro finito. Dimensioni assimilabili a mm 160x130x70. euro (cinque/69)	cad	5,69
Nr. 33 EL.004.007.a	Fornitura e posa in opera di tubazione in PVC serie pesante per canalizzazione di linee di alimentazione elettrica conforme alle Norme CEI EN 50086-1 e CEI EN 50086-2-4, su scavo predisposto ad una profondità di circa cm 50 dal piano stradale o posata su cavedi, atta al tipo di posa. E' compreso quanto altro occorre per dare il lavoro finito. Diametro esterno mm 50. euro (cinque/09)	m	5,09
Nr. 34 EL.007.001.a	Fornitura e posa in opera di corda o tondo in rame nudo per impianti di dispersione e di messa a terra, su scavo di terreno già predisposto, escluso l'onere dell'apertura e della chiusura dello stesso. E' inoltre compreso quanto altro occorre per dare il lavoro finito. Di sezione pari a 70 mm ² (19x fi 2,1 mm). euro (nove/30)	m	9,30
Nr. 35 EL.007.014	Fornitura e posa in opera di piastra per collegamenti equipotenziali in piatto di acciaio inox da 60x6mm. Di lunghezza assimilabile 400mm, predisposto per il collegamento fino a 6 conduttori: piatti fissati con viti esagonali M10, dadi e grove o tondi ? = 7Å·10 mm con connettore. A% compreso quanto altro occorre per dare il lavoro finito a regola d'arte. euro (quarantanove/19)	cad	49,19
Nr. 36 F.002.013.a	Pozzetto di raccordo prefabbricato in conglomerato cementizio non carrabile, vibrato, in opera compresa la frattura del diaframma per consentire il passaggio delle tubazioni, il rinfianco in conglomerato cementizio a ql. 3 alla base e ai lati. Restano esclusi gli oneri per lo scavo ma sono compresi gli oneri ed accessori per dare il lavoro compiuto. Pozzetto di raccordo prefabbricato da cm 40 x 40 x 40 euro (quarantauno/23)	cad	41,23
Nr. 37 F.002.018.a	Fornitura e posa in opera di chiusino prefabbricato in conglomerato cementizio vibrato non carrabile compreso telaio con battuta e coperchio, malta di allettamento. Restano esclusi gli oneri per lo scavo, le opere murarie per tagli o incastri ma sono compresi gli oneri per il carico ed il trasporto a rifiuto del materiale di risulta ed ogni altro onere ed accessorio per dare il lavoro compiuto a perfetta regola d'arte. Chiusino prefabbricato in calcestruzzo vibrato non carrabile per pozzetto da cm 40 x 40 x 40. euro (trentauno/65)	cad	31,65
Nr. 38 Inf.002.016.b	Trapianto di piante esistenti e ricollocazione in altro sito nell'ambito dello stesso giardino o area attigua, comprensivo di tutte le operazioni colturali preparatorie (potatura di contenimento, zollatura) e delle successive operazioni di reimpianto (predisposizione buca, concimazione di fondo, aspersione con ormoni radicanti, fasciatura del fusto con juta, palificazione di sostegno) e prima annaffiatura. Prezzo comprensivo di tutti gli oneri per nolo macchine, manodopera e materiali necessari a fornire l'opera compiuta; sono esclusi gli oneri di manutenzione a garanzia. per piante arbustive altezza da m 1,50 a m 3,00 euro (centoquattro/20)	cad	104,20
	Sternatia, 24/01/2020		
	Il Tecnico Arch. Giorio PELLEGRINO		