

**REGIONE PIEMONTE  
COMUNE DI SERRAVALLE SESIA  
(PROVINCIA DI VERCELLI)**

\*\*\*\*\*

SERVIZIO DI SGOMBERO NEVE E COMPLEMENTARI DALLE  
AREE DI PROPRIETA' COMUNALE

STAGIONE INVERNALE 2024/2025-2025/2026

\*\*\*\*\*

**STRALCI PLANIMETRICI AREE OGGETTO  
D'INTERVENTO SPAZZAMENTO NEVE**



TRATTE STRADALI DI COMPETENZA DITTA ESTERNA

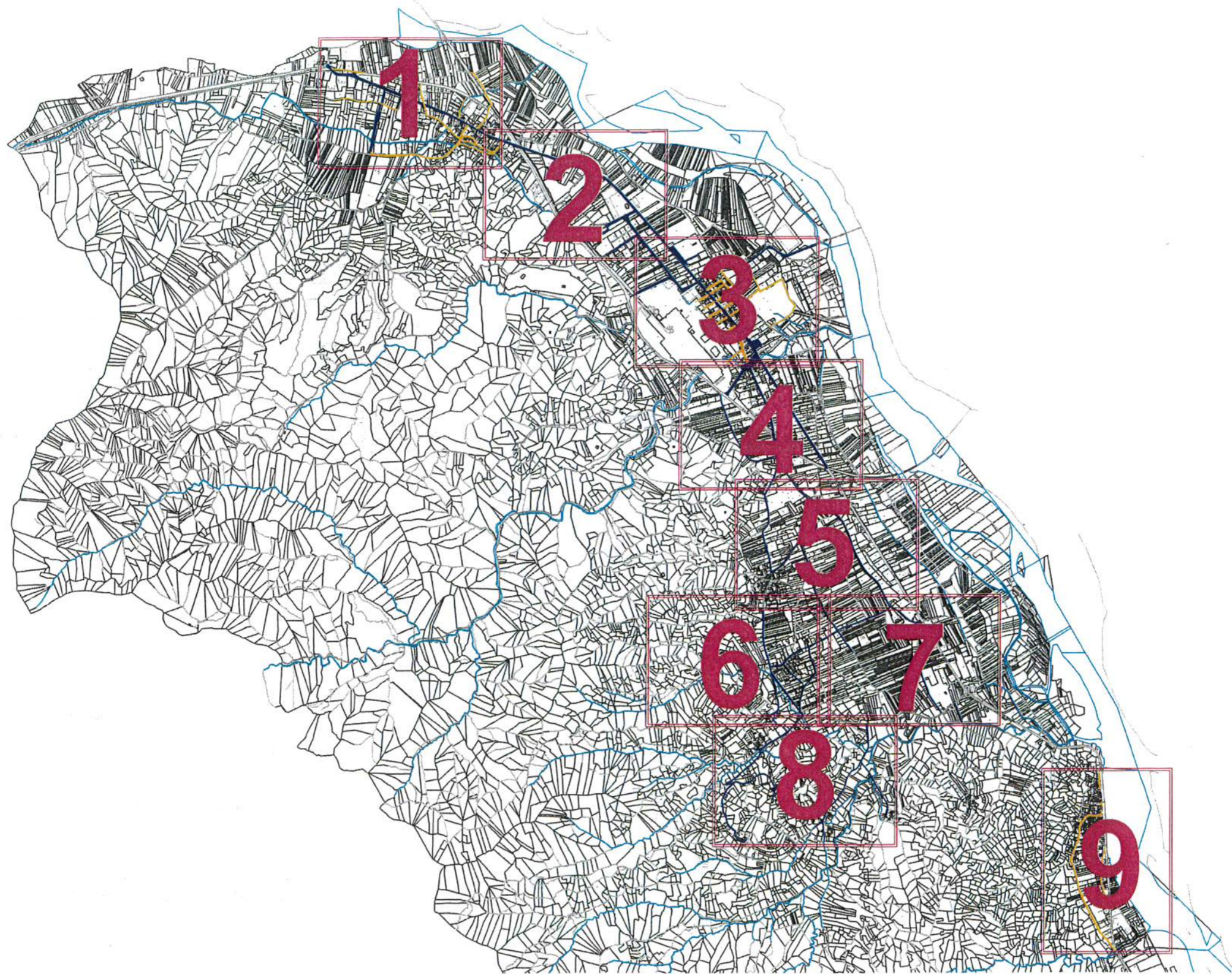


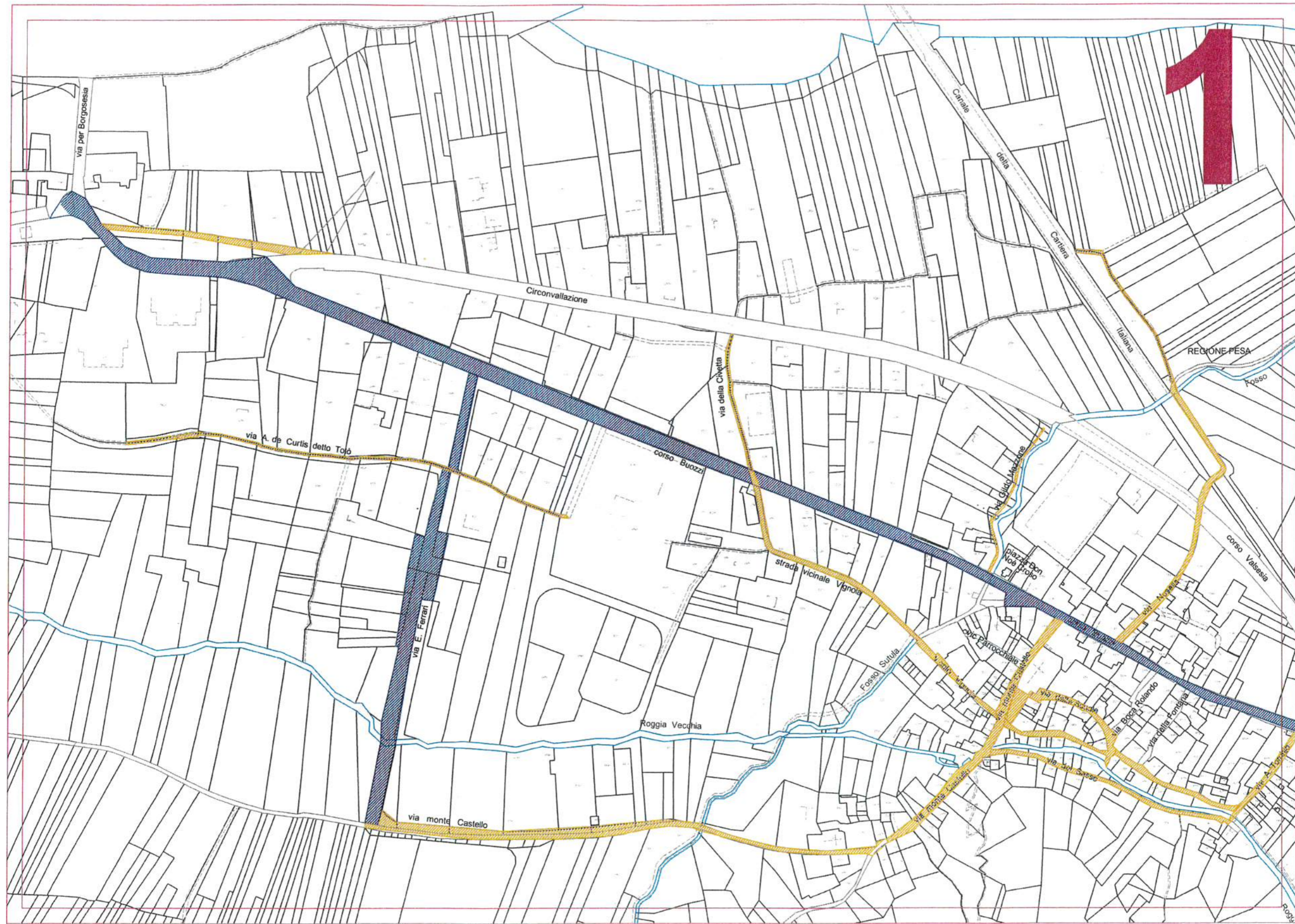
TRATTE STRADALI DI COMPETENZA PERSONALE COMUNALE

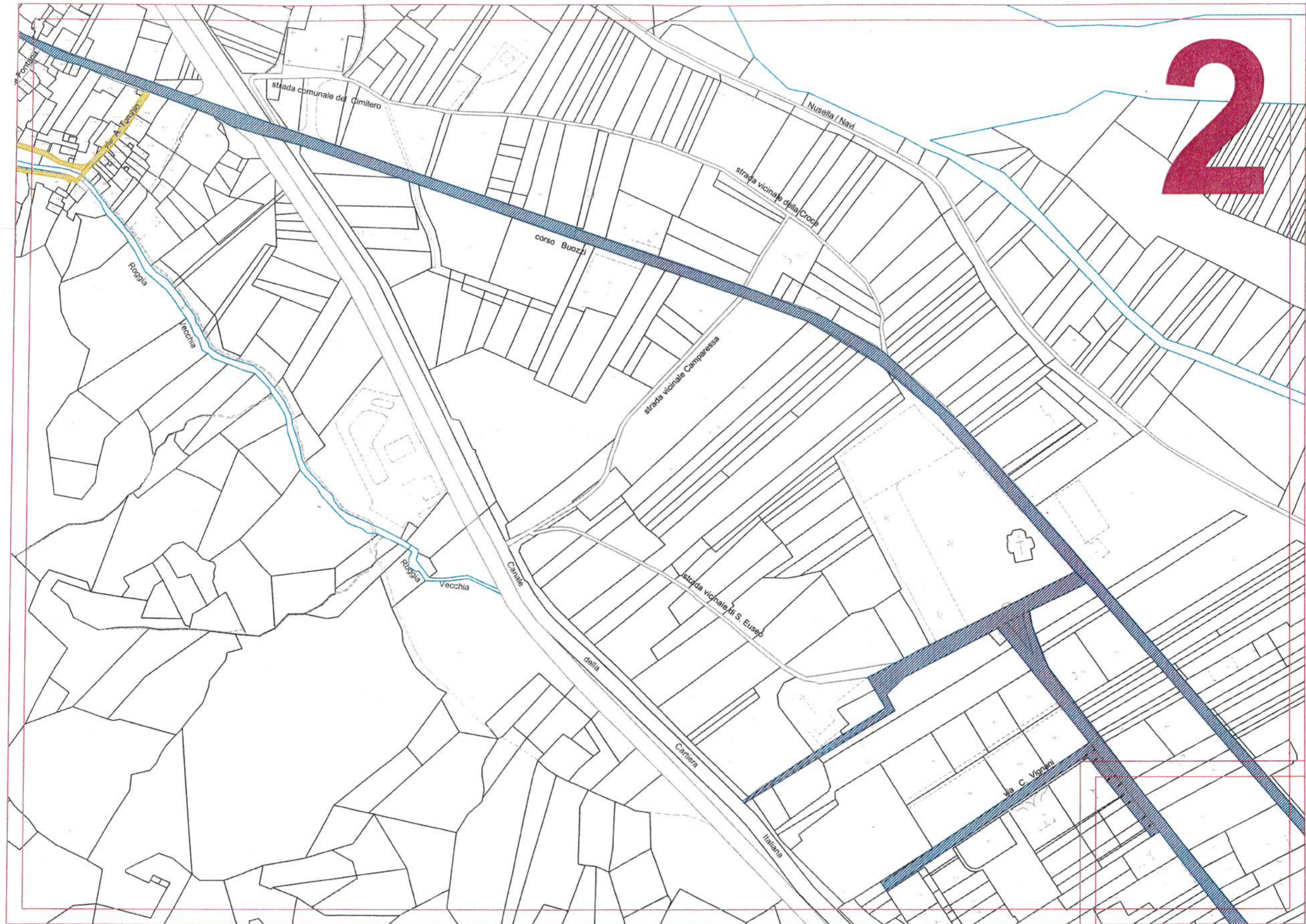
Ottobre 2024

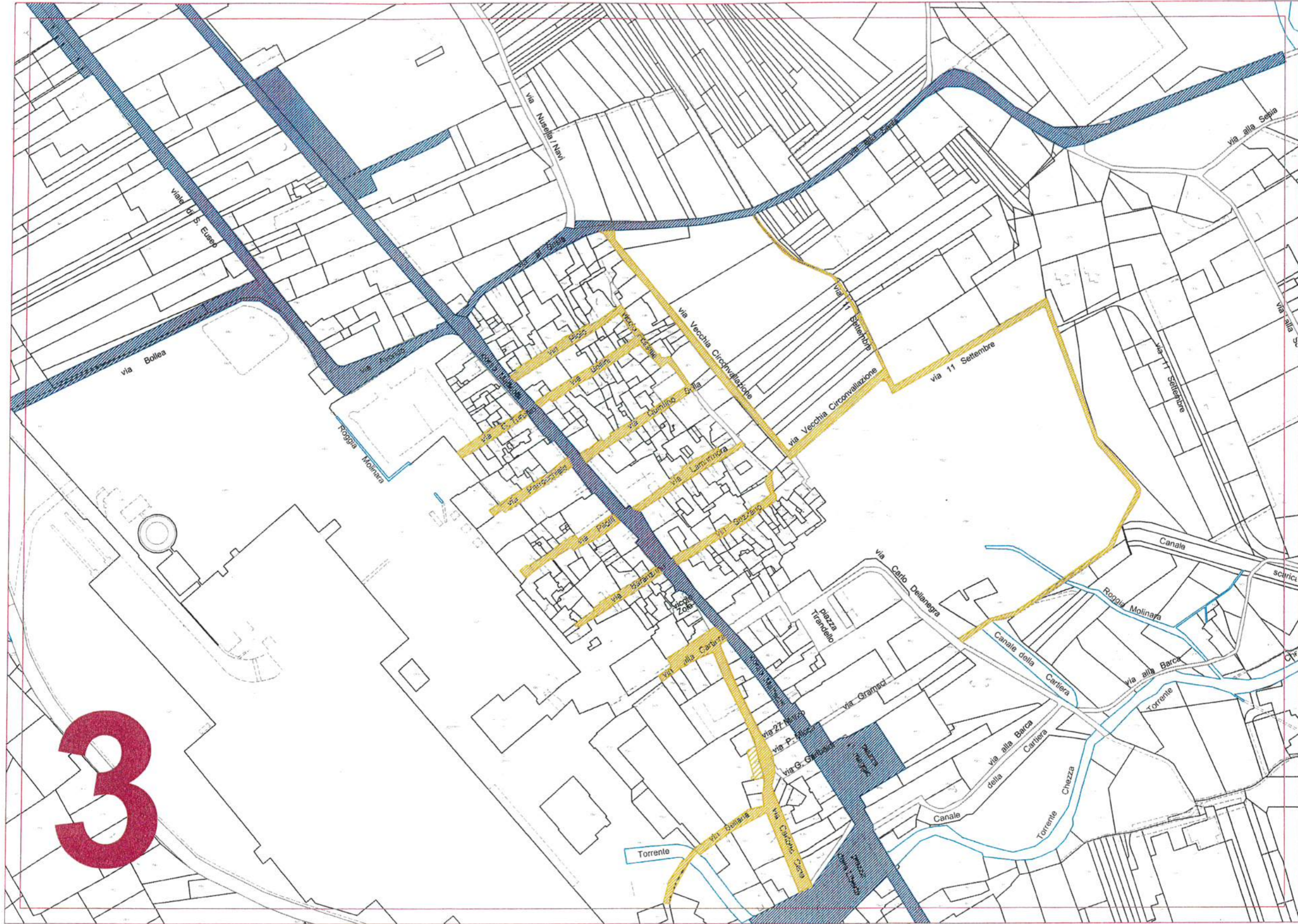
Il Responsabile del Servizio  
LL.PP e Ambiente  
(Pera Mut arch. Enrica)

COROGRAFIA Scala 1:10.000









3





6







8



