

EFFECI Costruzioni S.r.l.



Sede Legale: Corso Massimo D' Azeglio, 8 - TORINO
 Ufficio e recapito: Via Pininfarina, 09 - 10043 ORBASSANO (TO)
 Telefono: 011-6056385 e-mail: info@effecicostruzioni srl.it
 S O A OG 1 Classifica II - Attestazione n. 33073/35/00
 UNI EN ISO 9001:2015 N. QE/203/21.IT
 Partita i.v.a. e C.F. 08571640013 Codice SDI – USAL8PV

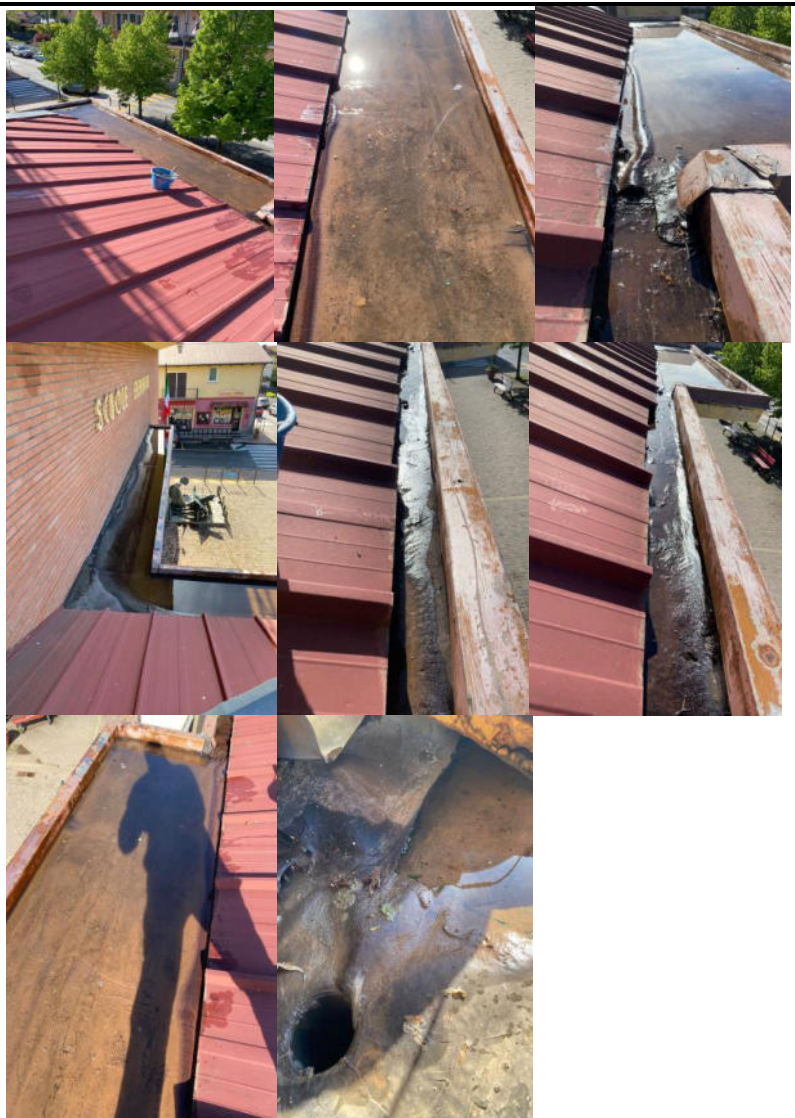
Spett.le
Comune Appalti Pubblici
 P.zza San Rocco 1- 10040
VILLAR DORA (TO)
 c.a. dell'Arch. TOSINI A.
 c.a. del Geom. POGNANT A.

Offerta: GC/891-2/24

Data: 24 luglio 2024

Oggetto: Lavori edili vari e complementari di manutenzione Ordinaria/Straordinaria inerenti al ripristino delle coperture danneggiate presso la Scuola Primaria COLLODI sito in Via Pelissere – 2, e Poliambulatorio P.zza San Rocco, e Cimitero del comune di VILLAR DORA (TO)

art.	Descrizione	u.m.	Quant	Unitario	Importo
	<ul style="list-style-type: none"> A seguito di vostra gradita richiesta, vi sottoponiamo la Ns. miglior offerta, per le lavorazioni da eseguirsi presso il cantiere in oggetto: 				
1	<u>Lavori da eseguire in copertura nuova guaina impermeabilizzante scuola Collodi:</u>				
1.1	Trabattello completo e omologato, su ruote, prefabbricato, di dimensioni 1,00x2,00 m, senza ancoraggi: altezza fino a 6,00 m: trasporto, montaggio, smontaggio e nolo fino a 1 mese o frazione di mese Per lavori in quota				
1.2	Ripassamento di faldali e converse comprese le occorrenti saldature e la coloritura con una ripresa di catramina. montaggio e rimontaggio copertina in lamiera ove necessita.				
1.3	Provvista e stesura in opera di vernice bituminosa di impregnazione a freddo, per favorire l'adesione del manto impermeabile a base di bitume. La posa in opera avverrà su un supporto in opera mediante applicazione a rullo, a pennello o a spruzzo. Su tutte le superfici orizzontali, inclinate e verticali. Primer bituminoso.				
1.4	Fornitura e applicazione a fiamma di Impermeabilizzazione a vista di coperture piane, a volta, inclinate previa imprimitura della superficie con primer bituminoso in fase solvente Con successiva applicazione di DUE membrane spessore di mm 4 e flessibilità a freddo – 20				



Forniture:	a.c.	1	€.	1.030,00
M.D. 2 Operatori:	gg	3	€.	1.920,00
Oneri per la sicurezza.	%	5	€.	<u>147,50</u>
L'importo complessivo per i lavori descritti ammonta:	a.c.	1	€.	3.097,50

2 Lavori da eseguire in copertura poliambulatorio medico:

- 2.1 Verifica in opera di tegole e coppi da colmo esistenti mediante la sostituzione di quelli rotti e fissaggio a base di malte cementizie ove necessita per cause di infiltrazioni d'acqua piovana.
- 2.2 Ripristino delle pareti e soffitto ammalorati dall'infiltrazioni d'acqua piovana mediante: Rimozione dei calcinacci in fase di distacco, successiva rasatura con materiale a base di cemento, successiva applicazione di fissativo e tinteggiatura con traspirante di colore bianco in seguito delle parti da noi riqualificate.
- 2.3 Rimozione della malta in fase di distacco tra le pareti e il tetto basso del fabbricato in aderenza al palazzo comunale su 2 falde, successiva applicazione di nuova malta cementizia, e applicazione a fiamma di uno strato di guaina impermeabilizzante ardesia di colore rosso per tutta la