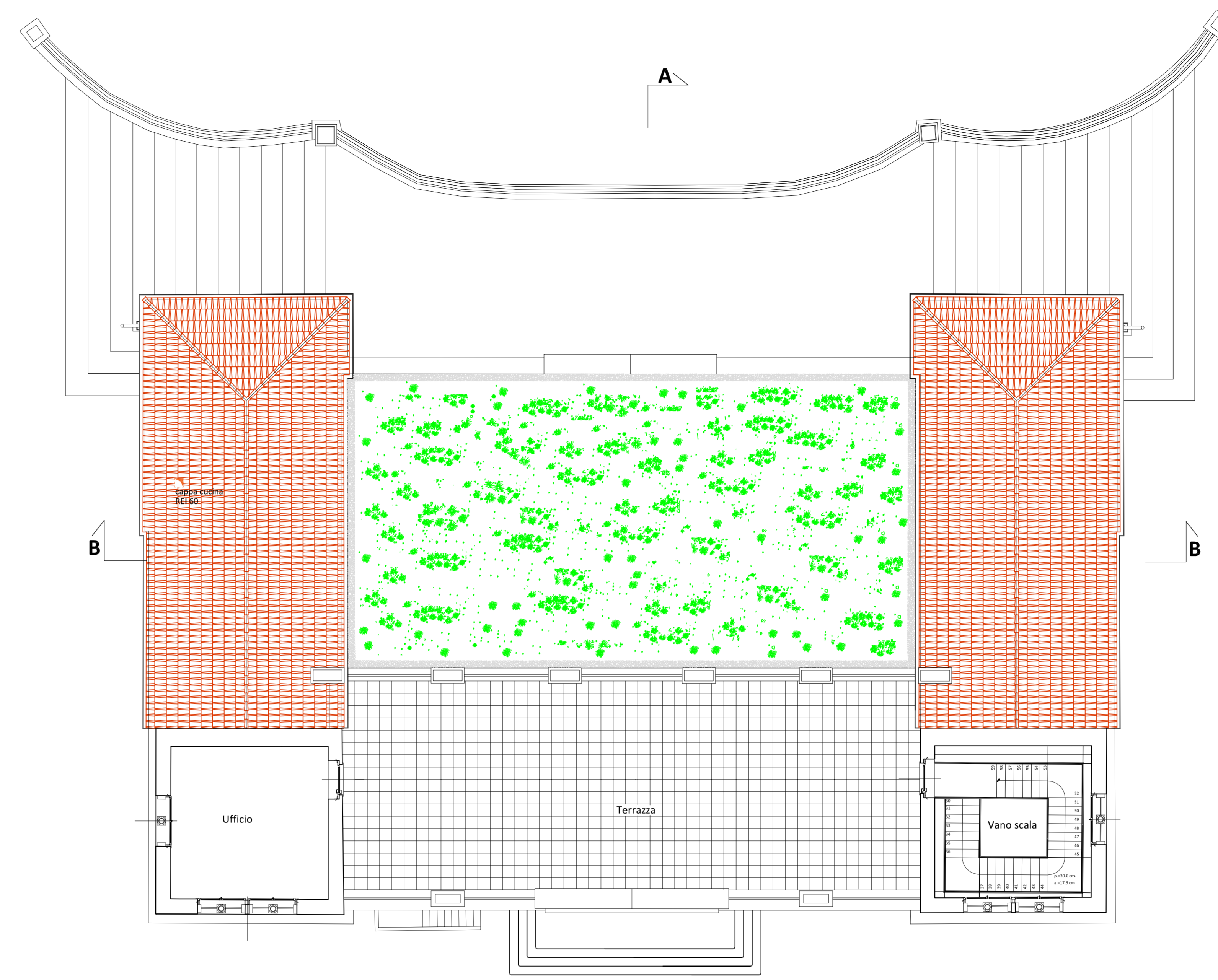
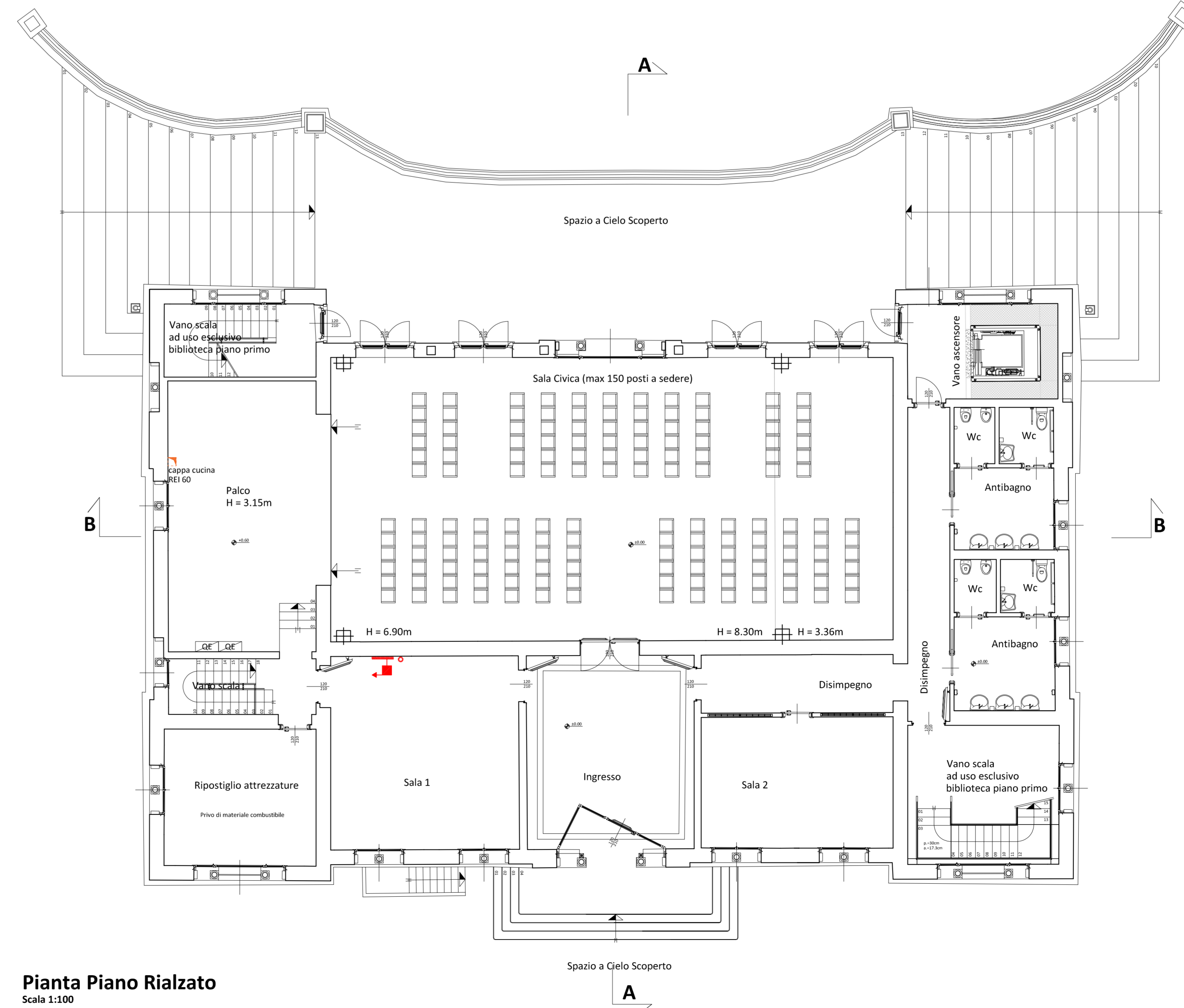
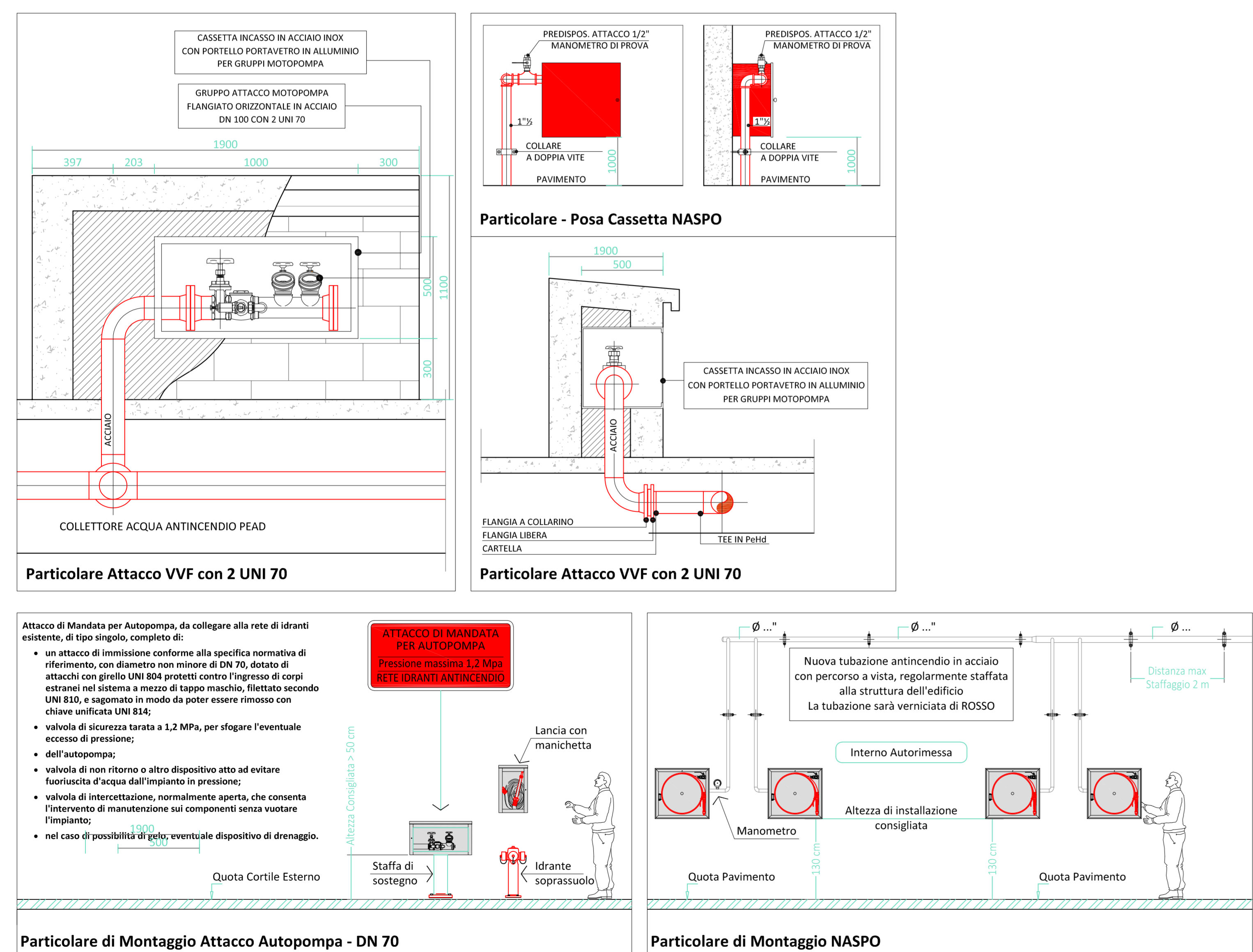


Pianta Piano Primo
Scala 1:100



Pianta Piano Secondo
Scala 1:100

Particolari Costruttivi



Pianta Piano Rialzato
Scala 1:100

Tab. 01 - Legenda Simboli grafici VVF

Simbo.	Descrizione	
	Centrale di Comando e controllo "ALLARMI" Secondo UNI 975:2010 Luogo/Posizione di installazione: Luogo Presidiato (Doppio sorgente di Alimentazione) Cablaggio/Cavi ai sensi della CEI EN 50200 - Resistenza al fuoco 30 minuti	
	PANNELLO OTTICO e ACUSTICO di "ALLARME INCENDIO" Livello sonoro: 95 dB - (Valore Prescritto dalla UNI 9795 > di 5 dB rispetto al valore ambiente EN 54-2, EN 54-3)	
	IMPIANTO DI RILEVAZIONE FUMO ai sensi della Norma UNI 9795:13 "Sistemi fissi automatici di rivelazione e di segnalazione allarme d'incendio - Progettazione, installazione ed esercizio". Nota: La seguente simbologia indica la sola presenza dell'impianto di rivelazione fumo.	
	PULSANTE DI SEGNALAZIONE MANUALE Altezza di installazione compresa tra 1 e 1,6 m UNI 7546-16	
	ESTINTORE PORTATILE Altezza di installazione compresa tra 1 e 1,6 m EN 3-7-2004	
	Naspo a parete ESISTENTE	
	COMPARTIMENTO REI 60	
	USCITA DI SICUREZZA Percorso di uscita verso l'alto	PERCORSO DI ESODO Larghezza: 120 cm
	USCITA DI SICUREZZA Percorso di uscita orizzontale	Porta REI 60 * con maniglione antipatico
	USCITA DI SICUREZZA Percorso di uscita verso il basso	PULSANTE GENERALE DI SGANCIO

CODICE ATTIVITA'	DESCRIZIONE ATTIVITA'
ATTIVITA' N°: 65.1.B	Locali di spettacolo e di trattenimento in genere, impianti e centri sportivi, palestre, sia a carattere pubblico che privato, con capienza superiore a 100 persone (e fino a 200 persone) ovvero di superficie lorda in pianta al chiuso superiore a 200 mq.
ATTIVITA' N°: 34.1.B	Depositi di carta, cartoni e prodotti cartotecnici, archivi di materiale cartaceo, biblioteche, depositi per la carta usata, di stracci di casami e di fibre tessili per l'industria della carta, con quantitativi in massa da 5.000 a 50.000 kg.
ATTIVITA' N°: 74.1.A	Impianti per la produzione di calore alimentati a combustibile solido, liquido o gassoso con potenzialità superiore a 116 kW (fino a 350 kW).

Planimetria Generale - Vista Aerea



Comittente:
Comune di Somma Lombardo
Piazza Vittorio Veneto, 2
21019 Somma Lombardo (VA)

Impresa:
-
-
-

Ubicazione Impianto:
Biblioteca comunale
Via Marconi, 6/C
21019 Somma Lombardo (VA)

Nome Documento:
882501Ma_rev2.dwg

Data Documento:
29/07/2021

ID Archivio:
8825/2020

Disegnatore:
Per. Ind. Martina Favaro

Scala:
1:100

Tavola N°:
01 Ma

Spazio Riservato al Comune

Rev.	Data Rev.	Dis.	Descrizione	Verifica
01	05/08/2021	RS	Aggiornamento Architettonico	RS
02	10/08/2021	RS	Progetto Esecutivo	RS

Spazio Coperto: Via Ricchelli, 5 - 22040 Duggione con 5 - Tolarno (DN)
Tel/Fax: +39 0331 213038
Info: info@elder.it
Partita IVA e Codice Fiscale: 03700440129

Spazio Coperto: Via N. Vitelli, 23 - 22020 Varuggo (VA)
Tel/Fax: +39 0331 7001883
Info: info@elder.it
Cap. Soc.: 30.000,00 € I.V.

ELDER SRL