

RAGGRUPPAMENTO TEMPORANEO DI PROFESSIONISTI

Arch. Luigi Fioramanti mandataria capogruppo

Mandanti: LFArchitettura srl, Arch. Ettore Curto, Studio associato di architettura Laura Cominetti e Ivano Molinaris, Ing. Diego Valleriani, Arch. Stefano Spagnolo, ING S.r.l., Ing. Gabriele Conti
Via Affieri 4 - 00040 Rocca Priora (RM), Italy - Tel. +39 (06) 9472020 Fax. +39 (06) 94073594 <http://www.lfarchitettura.it> e-mail: info@lfarchitettura.it

COMMITTENTE

COMUNE DI SOMMA LOMBARDO
PROVINCIA DI VARESE



COMMESSA

INTERVENTO DI ADEGUAMENTO NORMATIVO COMPRENSIVO DI VULNERABILITA' SISMICA DELLA SCUOLA PRIMARIA G. RODARI A SOMMA LOMBARDO



FASE PROGETTUALE

PROGETTO ESECUTIVO

DOCUMENTO SPECIFICO	PIANO PRIMO DISTRIBUZIONE PLANIMETRICA ILLUMINAZIONE D'EMERGENZA	DISCIPLINA IMPIANTO ELETTRICO ED ILLUMINAZIONE
PROGETTAZIONE E COORDINAMENTO INTEGRATORE PRESSIONI SPECIALISTICHE E COORD. SICUR. IN FASE DI PROGETTAZIONE	ARCH. LUIGI FIORAMANTI	TAVOLA NUMERO EIE03
PROGETTAZIONE ARCHITETTONICA	LFARCHITETTURA SRL ING. GABRIELE CONTI	FOGLIO
PROGETTAZIONE STRUTTURE	ING. DIEGO VALLERIANI	AGGIORNAMENTO
PROGETTAZIONE IMPIANTI	ING. S.r.l.	REVISIONE
DIREZIONE LAVORI E COORD. SICUR. IN FASE DI ESECUZIONE	ARCH. STEFANO SPAGNOLO - ARCH. ETTORE CURTO STUDIO ASSOCIATO DI ARCHITETTURA L. COMINETTI E I. MOLINARIS	SCALA DI RAPPRESENTAZIONE: 1:100 SCALA DI ANNOTAZIONE
IL PROGETTISTA		DATA DI EMISSIONE Giugno 2021
IL COMMITTENTE		FILE 042001_0_EIE-Distribuzione illuminazione emergenza-PP

Via Affieri 4 - 00040 Rocca Priora (RM), Italy - Tel. +39 (06) 9472020 Fax. +39 (06) 94073594 <http://www.lfarchitettura.it> e-mail: info@lfarchitettura.it

SUPERAMENTO BARRIERE ARCHITETTONICHE

ALTEZZE SECONDO D.M. 236/89 art.8 1.5

Apparecchi di comando (es. interruttore) tra 60 e 140 cm

Campanelli e pulsanti comando tra 40 e 140 cm

Pulsanti bottoniera ascensori tra 110 e 140 cm

Prese di corrente tra 45 e 115 cm

Closetori tra 110 e 130 cm

Telefoni (parte più alta) tra 100 e 140 cm

Tutte le apparecchiature elettriche indicate dovranno essere confermate in loco, in base agli imprevisti edili e/o di arredo

Tutte le condutture elettriche aventi tensioni di funzionamento differenti siano posate mediante opportuna segregazione

Tutte le apparecchiature elettriche che necessitano di opportuna manutenzione siano corredate di accessori idonei al sezionamento elettrico nelle vicinanze delle stesse

In generale tutti gli impianti siano realizzati "sotto traccia". Gli impianti a vista siano realizzati con tubazioni plastiche con grado minimo IP40 e/o passerelle metalliche. L'ancoraggio di ogni apparecchiatura/accessorio sia conforme alle modalità antisismiche

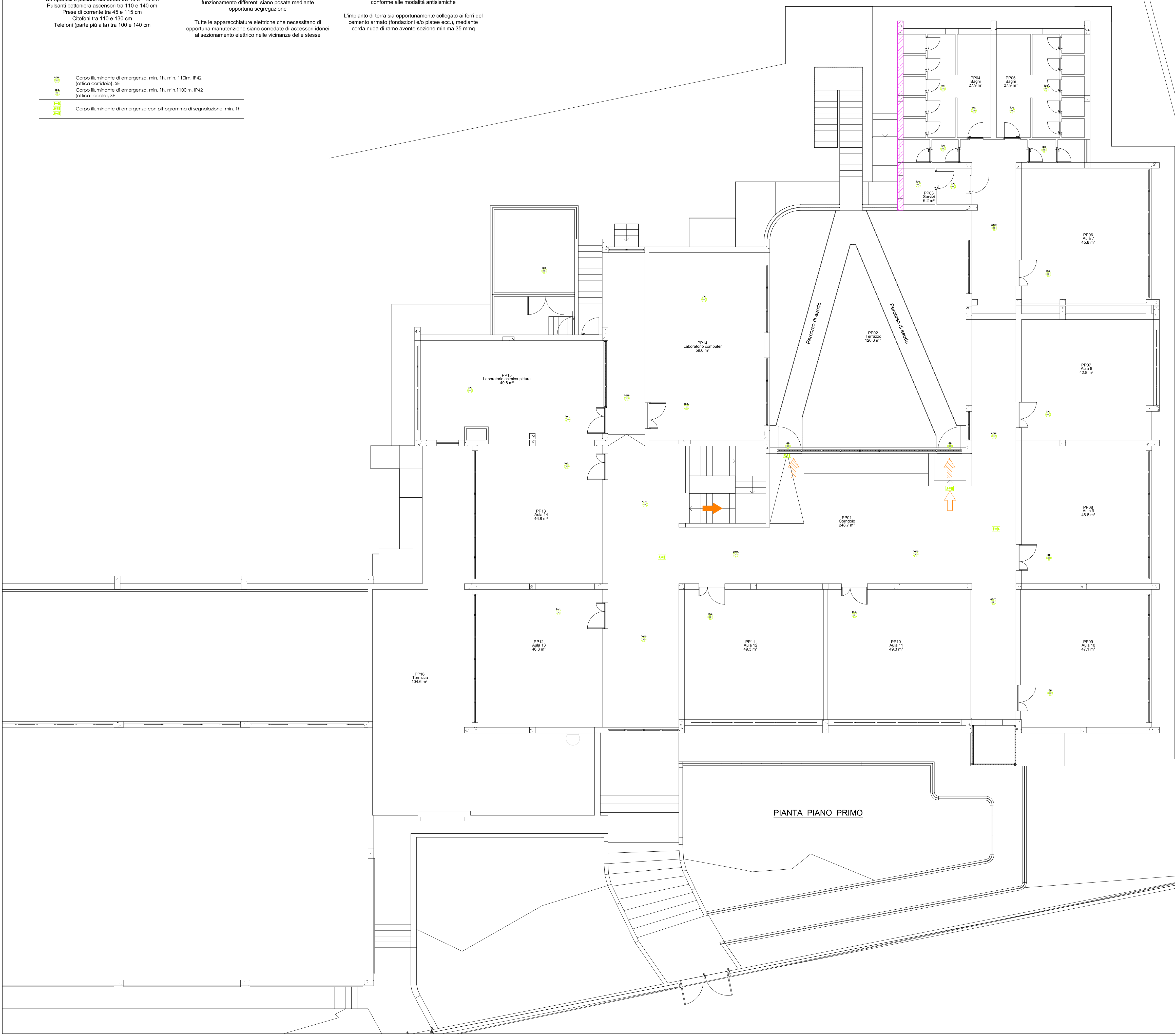
L'impianto di terra sia opportunamente collegato ai ferri del cemento armato (fondazioni e/o platee ecc.), mediante corda nuda di rame avente sezione minima 35 mmq

IP40	Corpo illuminante di emergenza, min. 1h, min. 1100m, IP42 (ottica cortiada), SE
IP40	Corpo illuminante di emergenza, min. 1h, min. 1100m, IP42 (ottica locale), SE
IP40 IP40 IP40 IP40	Corpo illuminante di emergenza con pittogramma di segnalazione, min. 1h

TABELLA DI STATO

REVISIONE	DATA	CODICE	DESCRIZIONE	ELABORATO	VERIFICATO	APPROVATO

NOTE GENERALI



PIANTA PIANO PRIMO