

RAGGRUPPAMENTO TEMPORANEO DI PROFESSIONISTI
 Arch. Luigi Fioramanti mandataria capogruppo
 Mandanti: LFArchitettura srl, Arch. Ettore Curto, Studio associato di architettura Laura Cominetti e Ivanoe Molinaris, Ing. Diego Valleriani, Arch. Stefano Spagnolo, ING S.r.l., Ing. Gabriele Conti
 Via Afflerli 4 - 00040 Rocca Priora (RM) Italy - Tel. +39 (06) 9472020 Fax. +39 (06) 94073594 <http://www.lfarchitettura.it> e-mail: info@lfarchitettura.it

COMUNE DI SOMMA LOMBARDO
 PROVINCIA DI VARESE

COMMESSA
INTERVENTO DI ADEGUAMENTO NORMATIVO COMPRESIVO DI VULNERABILITA' SISMICA DELLA SCUOLA PRIMARIA G. RODARI A SOMMA LOMBARDO



FASE PROGETTUALE
PROGETTO ESECUTIVO

DOCUMENTO SPECIFICO
DETTAGLI COSTRUTTIVI

DISCIPLINA
ARCHITETTONICO

PROGETTAZIONE E COORDINAMENTO
 INTEGRAZIONE PRESTAZIONI SPECIALISTICHE E COORD. SICUR. IN FASE DI PROGETTAZIONE
ARCH. LUIGI FIORAMANTI

PROGETTAZIONE ARCHITETTONICA
LFARCHITETTURA SRL
ING. GABRIELE CONTI

PROGETTAZIONE STRUTTURE
ING. DIEGO VALLERIANI

PROGETTAZIONE IMPIANTI
ING. S.r.l.

DIREZIONE LAVORI E COORD. SICUR. IN FASE DI ESECUZIONE
ARCH. STEFANO SPAGNOLO - ARCH. ETTORE CURTO
STUDIO ASSOCIATO DI ARCHITETTURA L. COMINETTI E I. MOLINARIS

IL PROGETTISTA
 IL COMMITTENTE

TAVOLA NUMERO
EA08

FOGLIO

AGGIORNAMENTO REVISIONE

SCALA DI RAPPRESENTAZIONE SCALA DI ANNOTAZIONE
 "varie"

DATA DI EMISSIONE
30/06/2021

FILE
 042001_0_EA-Dettagli costruttivi.pdf

Via Afflerli 4 - 00040 Rocca Priora (RM), Italy - Tel. +39 (06) 9472020 Fax. +39 (06) 94073594 <http://www.lfarchitettura.it> e-mail: info@lfarchitettura.it

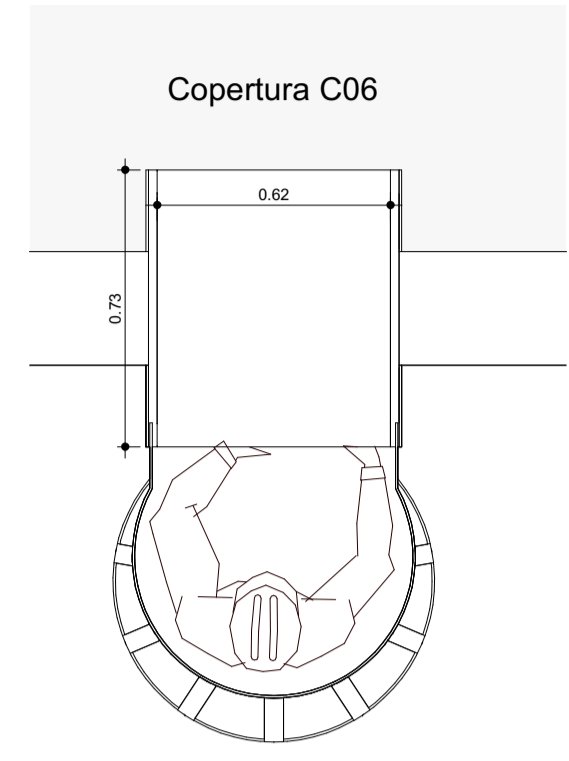
TABELLA DI STATO

REVISIONE	DATA	CODICE	DESCRIZIONE	ELABORATO	VERIFICATO	APPROVATO

NOTE GENERALI

SCALA CON GABBIA ALLA MARINARA

Scala 1:20



Pianta

DESCRIZIONE:

Per poter eseguire la manutenzione/ispezione della copertura ed il facile raggiungimento di questa, si dovrà installare una scala sulla terrazza PP02.

In base al D.lgs 81/2008, le scale a pioli fisse (alla marinara) con altezza di sbarco superiore ai 3 m devono essere munite di un sistema anticaduta a gabbia a partire dai 2,5 m di altezza.

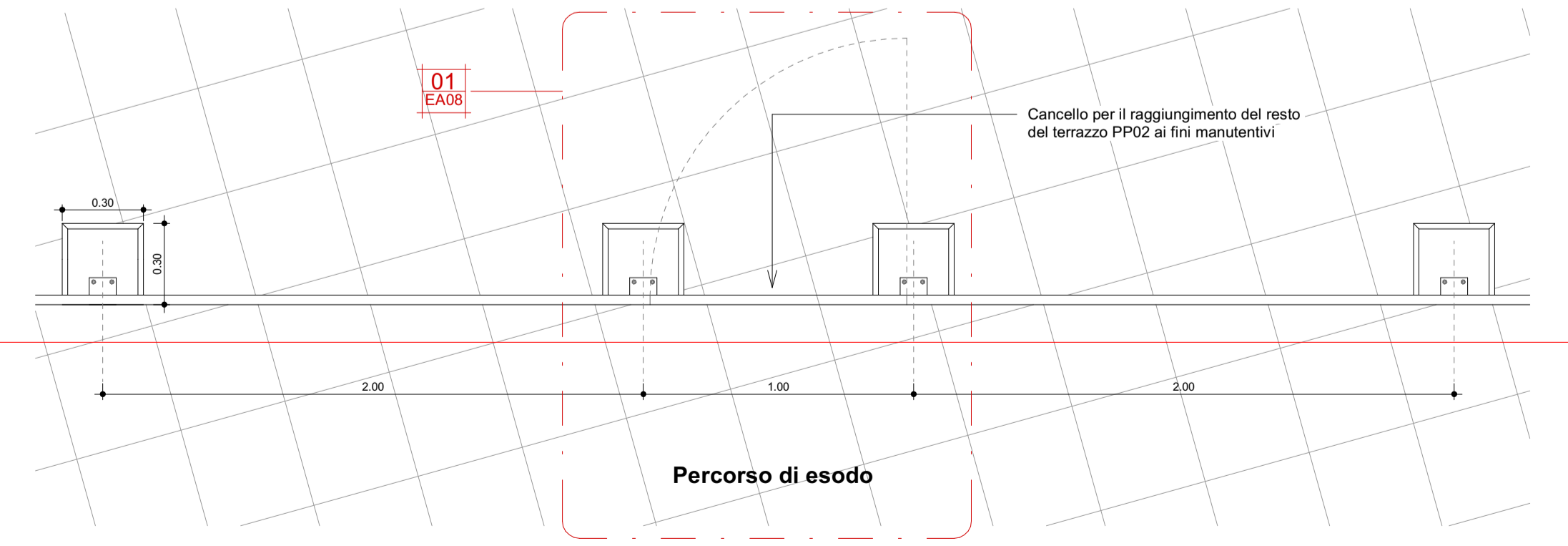
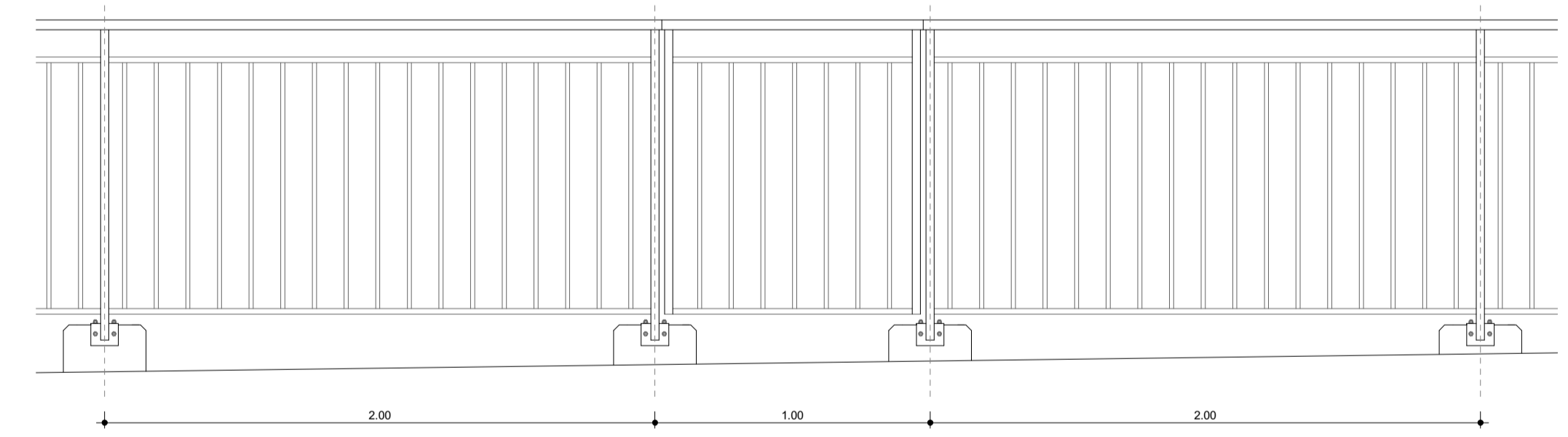
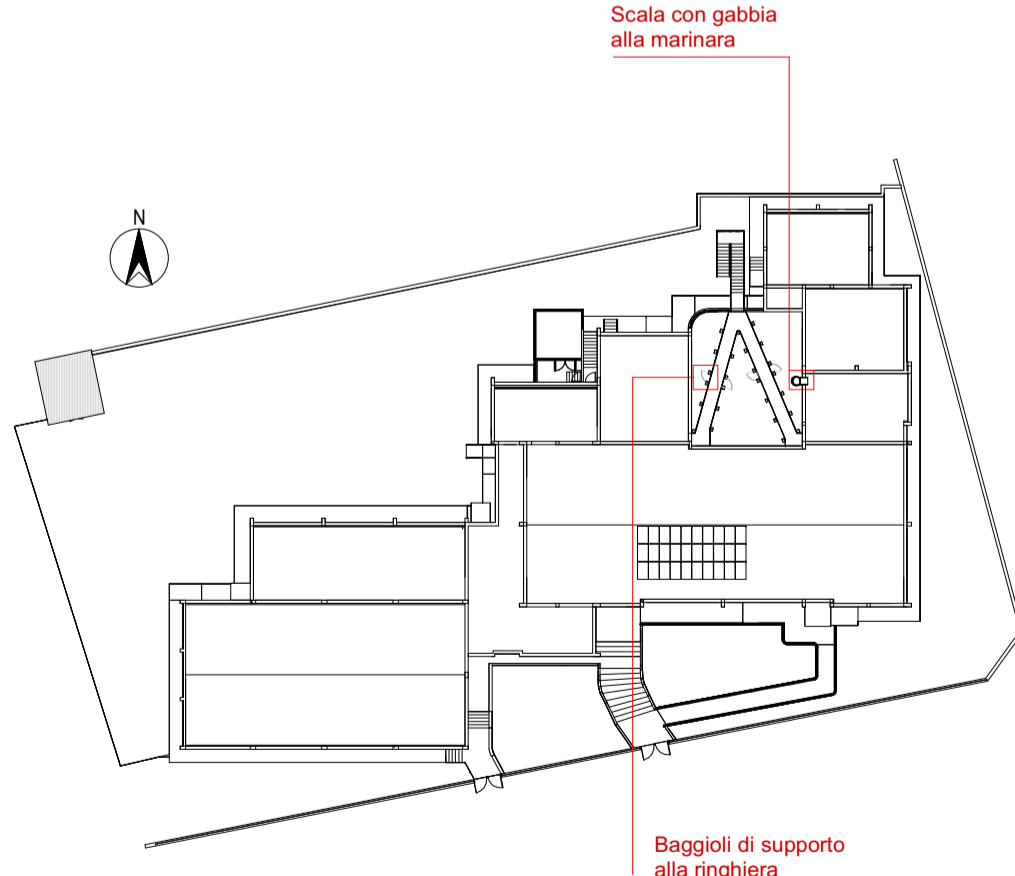
Non necessita di un pianerottolo di riposo (un rompitratta) in quanto non supera i 6 metri di altezza. La parete della gabbia opposta al piano dei pioli non deve distare da questi più di cm 60. I pioli devono distare almeno 15 centimetri dalla parete alla quale sono applicati o alla quale la scala è fissata.

MATERIALE: acciaio zincato.

ALTEZZA DA RAGGIUNGERE: 4.10 m

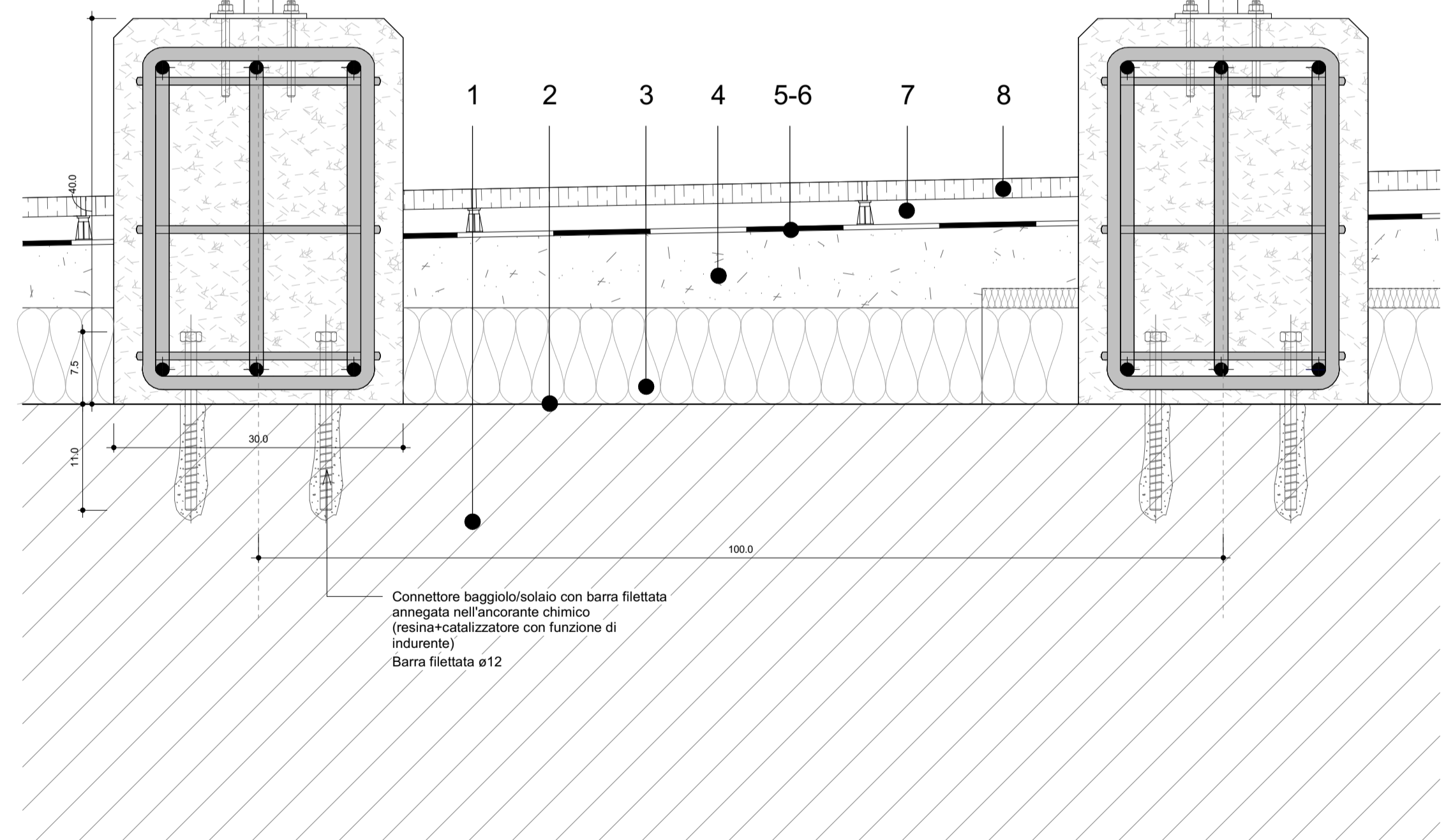
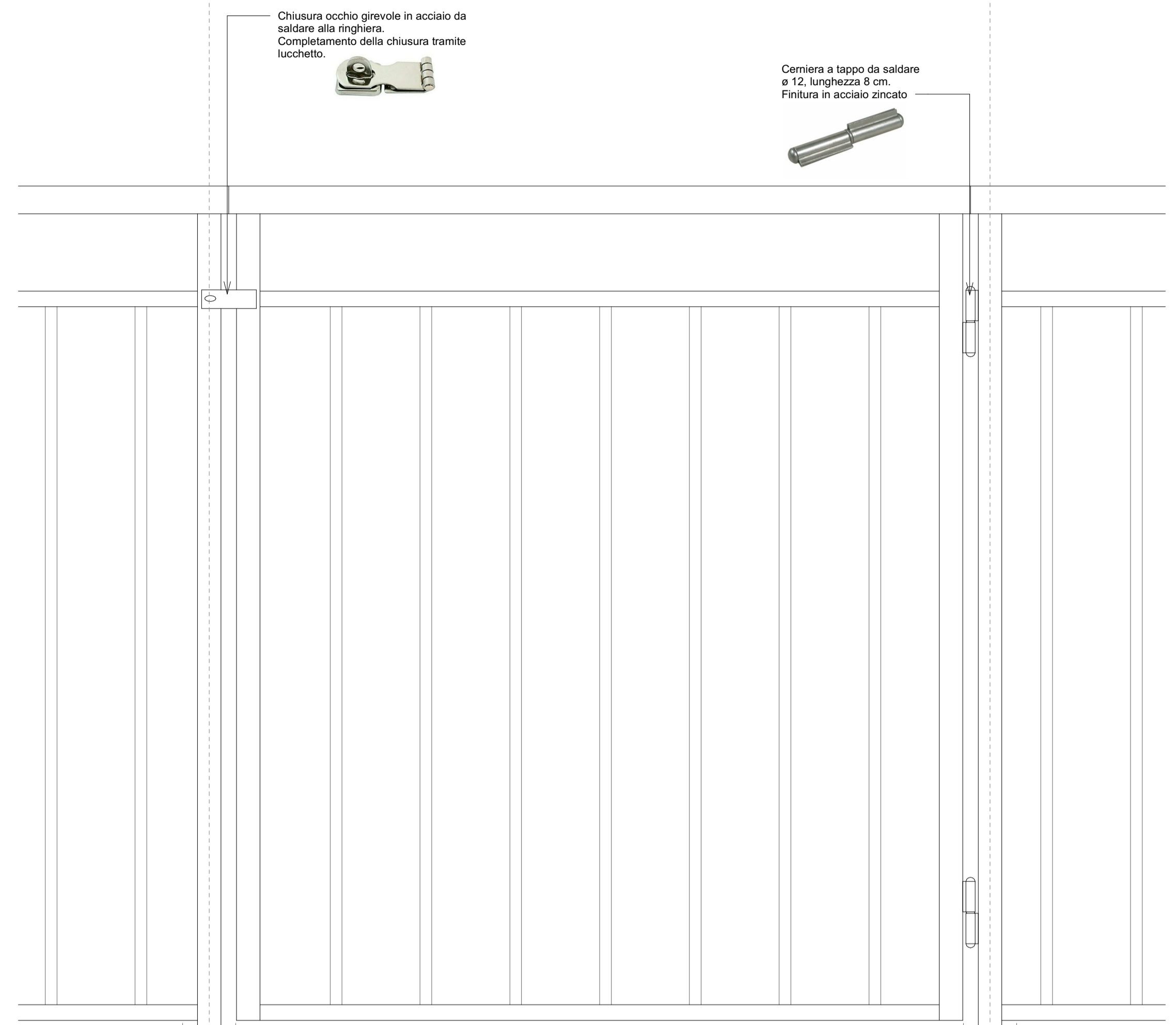
Prospetto frontale

Prospetto laterale



PIANTA E PROSPETTO - Bastioni di supporto alla ringhiera

Scala 1:20



Dettaglio 01

Scala 1:5

- Solaio esistente
- Barriera al vapore con foglio in polietilene, sp. 0,3 mm
- Isolamento termico in lastre di polistirene espanso estruso; sp. minimo 10 cm
- Massetto cementizio alleggerito (peso specifico 1600 kg/mc) per formazione pendenze a rapida asciugatura, con giunti di dilatazione ogni 4 m per i due versi; H media 6 cm
- Primer bituminoso di adesione.
- Manto impermeabile con guaina bituminosa, spessore di 4+4 mm
- Interpedine sotto pavimento flottante
- Pavimentazione esterna in gres porcellanato, sp. 2 cm dimensioni minime 40x40 cm