

RAGGRUPPAMENTO TEMPORANEO DI PROFESSIONISTI

Arch. Luigi Fioramanti mandataria capogruppo

Mandanti: LFarchitettura srl, Arch. Ettore Curto, Studio associato di architettura Laura Cominetti e Ivano Molinaris, Ing. Diego Valleriani, Arch. Stefano Spagnolo, ING S.r.l., Ing. Gabriele Conti
Via Alfieri,4 - 00040 Rocca Priora (RM), Italy - Tel. +39 (06) 9472020 Fax. +39 (06) 94073594 <http://www.lfarchitettura.it> e-mail: info@lfarchitettura.it

COMMITTENTE

COMUNE DI SOMMA LOMBARDO

PROVINCIA DI VARESE



COMMESSA

INTERVENTO DI ADEGUAMENTO NORMATIVO COMPRESIVO DI VULNERABILITA' SISMICA DELLA SCUOLA PRIMARIA G. RODARI A SOMMA LOMBARDO

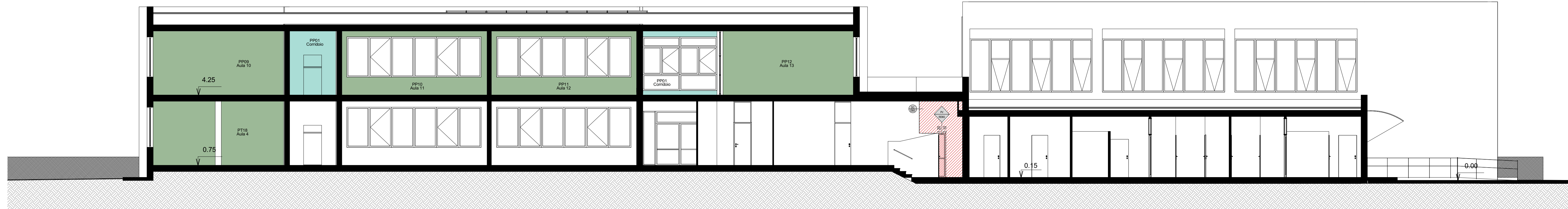


FASE PROGETTUALE

PROGETTO ESECUTIVO

DOCUMENTO SPECIFICO SEZIONI	DISCIPLINA ARCHITETTONICO
PROGETTAZIONE E COORDINAMENTO INTEGRAZIONE PRESTAZIONI SPECIALISTICHE E COORD. SICUR. IN FASE DI PROGETTAZIONE ARCH. LUIGI FIORAMANTI	TAVOLA NUMERO EA03
PROGETTAZIONE ARCHITETTONICA LFARCHITETTURA SRL ING. GABRIELE CONTI	FOGLIO
PROGETTAZIONE STRUTTURE ING. DIEGO VALLERIANI	AGGIORNAMENTO
PROGETTAZIONE IMPIANTI ING. S.r.l.	REVISIONE
DIREZIONE LAVORI E COORD. SICUR. IN FASE DI ESECUZIONE ARCH. STEFANO SPAGNOLO - ARCH. ETTORE CURTO STUDIO ASSOCIATO DI ARCHITETTURA L. COMINETTI E I. MOLINARIS	SCALA DI RAPPRESENTAZIONE SCALA DI ANNOTAZIONE 1:100
IL PROGETTISTA	DATA DI EMISSIONE 30/06/2021
IL COMMITTENTE	FILE 042001_0_EA-Sezioni.pdf

Via Alfieri,4 - 00040 Rocca Priora (RM), Italy - Tel. +39 (06) 9472020 Fax. +39 (06) 94073594 <http://www.lfarchitettura.it> e-mail: info@lfarchitettura.it



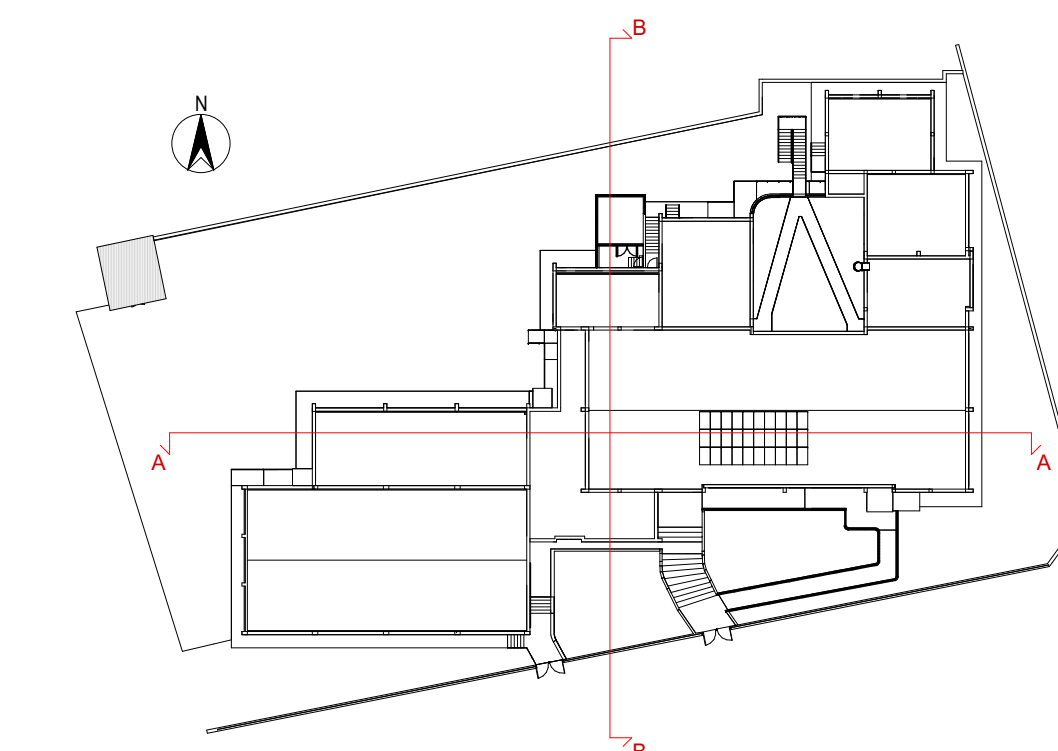
Sezione AA

SCALA 1 : 100



SEZIONE BB

SCALA 1 : 100



Legenda

- Bonifica pavimenti in vinil-amianto
- Nuova pavimentazione