

**RAGGRUPPAMENTO TEMPORANEO DI PROFESSIONISTI**  
 Arch. Luigi Fioramanti mandataria capogruppo  
 Mandanti: LFArchitettura srl, Arch. Ettore Curto, Studio associato di architettura Laura Cominetti e Ivanoe Molinaris, Ing. Diego Valleriani, Arch. Stefano Spagnolo, ING S.r.l., Ing. Gabriele Conti  
 Via Afflerli 4 - 00040 Rocca Priora (RM), Italy - Tel. +39 (06) 9472020 Fax. +39 (06) 94073594 http://www.lfarchitettura.it e-mail: info@lfarchitettura.it

**COMUNE DI SOMMA LOMBARDO**  
 PROVINCIA DI VARESE

COMMESSA:  
**INTERVENTO DI ADEGUAMENTO NORMATIVO COMPRESIVO DI VULNERABILITA' SISMICA DELLA SCUOLA PRIMARIA G. RODARI A SOMMA LOMBARDO**



FASE PROGETTUALE  
**PROGETTO ESECUTIVO**

DOCUMENTO SPECIFICO  
**PIANTA PIANO PRIMO**

DISCIPLINA  
**ARCHITETTONICO**

PROGETTAZIONE E COORDINAMENTO  
 INTEGRAZIONE PRESTAZIONI SPECIALISTICHE E COORD. SICUR. IN FASE DI PROGETTAZIONE  
**ARCH. LUIGI FIORAMANTI**

PROGETTAZIONE ARCHITETTONICA  
**LFARCHITETTURA SRL**  
**ING. GABRIELE CONTI**

PROGETTAZIONE STRUTTURE  
**ING. DIEGO VALLERIANI**

PROGETTAZIONE IMPIANTI  
**ING. S.r.l.**

DIREZIONE LAVORI E COORD. SICUR. IN FASE DI ESECUZIONE  
**ARCH. STEFANO SPAGNOLO - ARCH. ETTORE CURTO**  
**STUDIO ASSOCIATO DI ARCHITETTURA L. COMINETTI E I. MOLINARIS**

TAVOLA NUMERO  
**EA02**

FOGLIO

AGGIORNAMENTO REVISIONE

SCALA DI RAPPRESENTAZIONE SCALA DI ANNOTAZIONE  
**1:100**

DATA DI EMISSIONE  
**30/06/2021**

FILE  
 042001\_0\_EA-Pianta piano primo.pdf

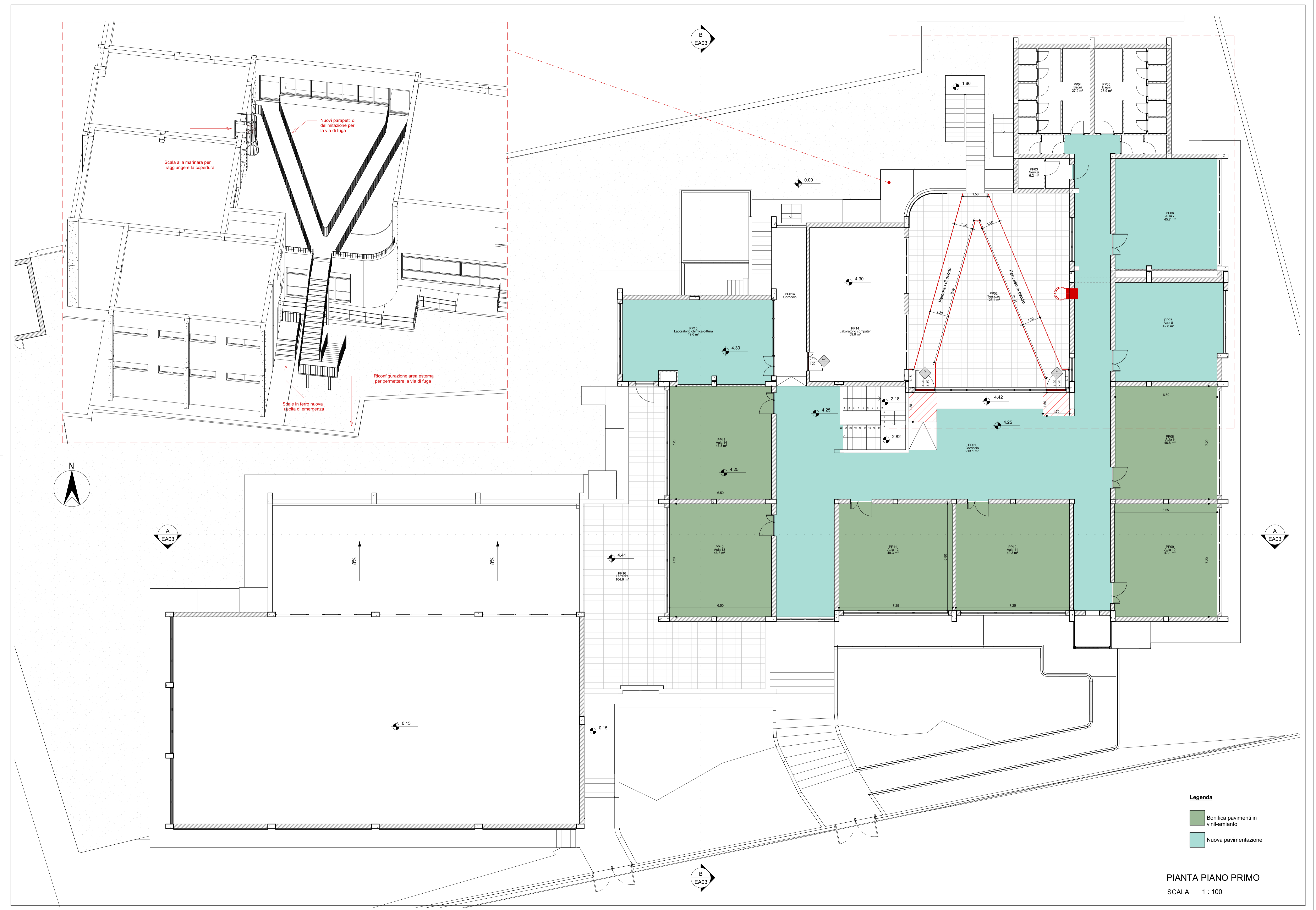
IL PROGETTISTA IL COMMITTENTE

Via Afflerli 4 - 00040 Rocca Priora (RM), Italy - Tel. +39 (06) 9472020 Fax. +39 (06) 94073594 http://www.lfarchitettura.it e-mail: info@lfarchitettura.it

**TABELLA DI STATO**

REVISIONE	DATA	CODICE	DESCRIZIONE	ELABORATO	VERIFICATO	APPROVATO

**NOTE GENERALI**



- Legenda**
- Bonifica pavimenti in vinil-amianto
  - Nuova pavimentazione

**PIANTA PIANO PRIMO**  
 SCALA 1 : 100