

STRATEGIA URBANA D'AREA

PR- FESR 2021-2027

Priorità V. Coesione e sviluppo territoriale

RSO5.1 – Promuovere lo sviluppo sociale, economico e ambientale integrato ed inclusivo, la cultura, il patrimonio naturale, il turismo sostenibile e la sicurezza nelle aree urbane (FESR)

V.5i.1 Strategie Urbane d'Area (SUA)

Aggregazione urbana n. 12 - Area Metropolitana Ovest SINERGIE METROPOLITANE OVEST TORINO

*Spazi ibridi per cultura, sociale, educazione e formazione:
rigenerare il territorio, coltivare connessioni*

Intervento n.8 - Comune di Sangano (Capofila) Reano, Trana e Villarbasse

**Titolo intervento: Go-Green – Mobility Hub:
*l'energia che muove il comune***

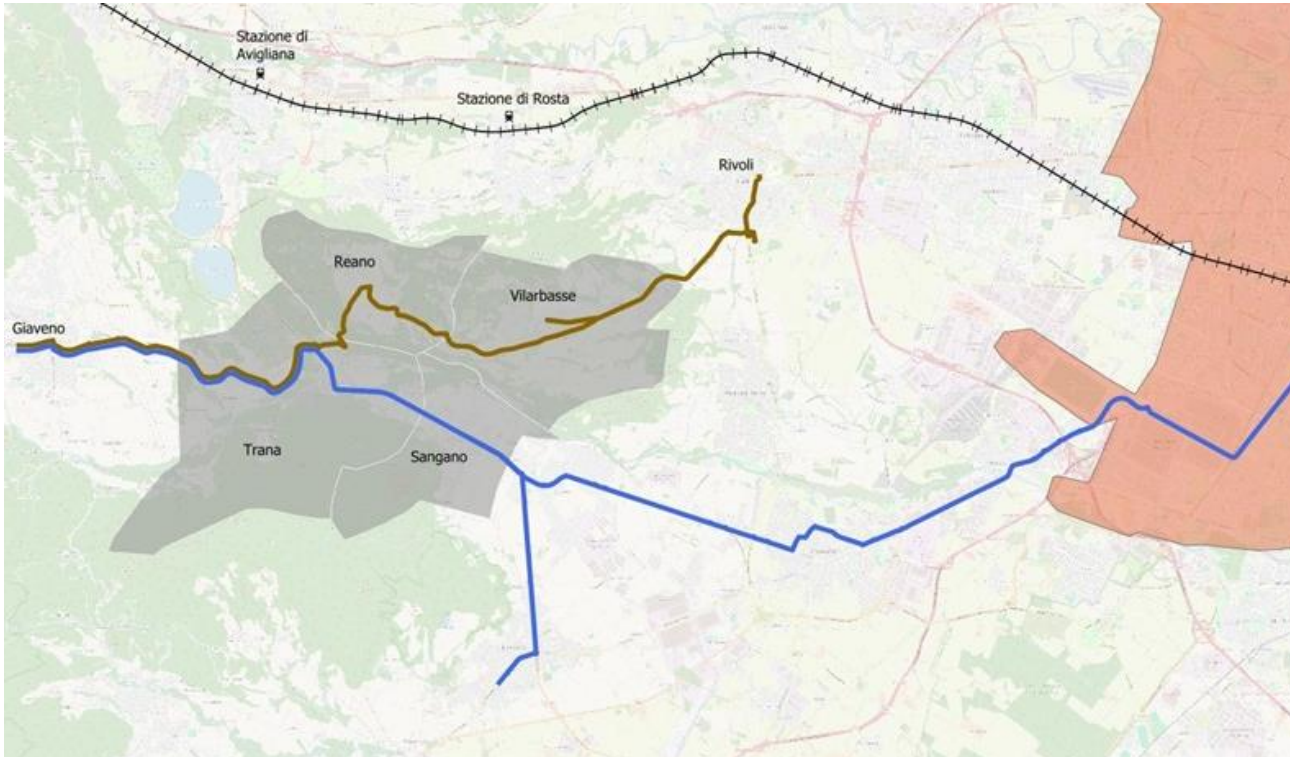


Quadro tecnico economico Comune di Trana





Committente: Comune di Sangano



Intervento Go-Green - Mobility Hub: l'energia che muove il comune

Progetto di Fattibilità Tecnico Economica - Quadro tecnico economico Comune di Trana

16 settembre 2024



INGENIEURS CONSEILS

Aménagements Régulation du trafic
Modélisation Transports urbains
Planification Etude d'impacts
Ferroviaire Large events

Citec Italia srl
Corso Vittorio Emanuele II 111
I-10128 Torino

Tél +39 011 580 53 05 ■
Fax +41 (0)22 809 60 01 ■
e-mail: citec@citec.ch ■
www.citec.ch ■

Controllo qualità

Versione	Autore	Verificato da	Data verifica
R.24C320.0	RCA, ANR	BO	12.09.2024

Foto di copertina: Elaborazione Citec

Indice

1. Quadro tecnico economico	3
------------------------------------	----------

1. Quadro tecnico economico

Di seguito si riporta il Quadro Tecnico Economico (QTE) del PFTE per il progetto di mobility hub nel comune di Trana.

I finanziamenti del progetto prevedono:

- Il **90% delle risorse ammissibili totali (238'231,75 €)** sarà finanziato dal Fondo Europeo per lo Sviluppo Regionale (**FESR**), ovvero pari a **214'408,57 €**;
- Il **10% rimanente delle risorse ammissibili** più la totalità delle **risorse non ammissibili (4'768,25 €)** saranno finanziate dal **Comune di Trana**, in totale pari a **28'591,43 €**.

1. Lavori		AMMISSIBILI	NON AMMISSIBILI
Importo lavori	179'541,71	179'541,71	
Servizi dell'hub - Arredo urbano, mobilità pubblica, dolce, elettrica e condivisa	101'941,95		
Viabilità - Marciapiedi, pavimentazioni stradali e segnaletica	77'599,76		
Oneri speciali sicurezza	3'231,74	3'231,74	
Totale base d'asta	182'773,45	182'773,45	
2. Somme a disposizione			
IVA 10 % sui lavori	18'277,35	18'277,35	
Spese tecniche, compreso CNPAIA	26'975,35	26'975,35	
Allacciamenti compresa IVA	4'021,02	4'021,02	
Tassa Anac	250,00	250,00	
IVA 22% su spese tecniche	5'934,58	5'934,58	
Incentivo ex art. 45 D. Leg.vo 36/2023	3'655,47		3'655,47
Imprevisti e arrotondamento	1'112,78		1'112,78
Totale somme a disposizione	60'226,55	55'458,30	
TOTALE GENERALE 1) + 2)	€ 243'000,00	238'231,75	4'768,25

Figura 1 – Quadro tecnico economico Comune di Trana