



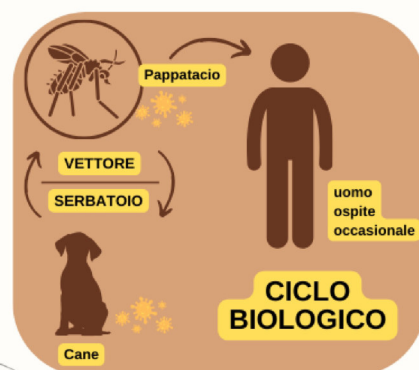
LEISHMANIOSI

la prevenzione è nelle nostre mani



La malattia

La Leishmaniosi è una malattia parassitaria causata da un protozoo, la Leishmania, che viene trasmessa solo tramite la puntura dei pappataci (flebotomi). Colpisce principalmente il cane e occasionalmente anche l'uomo. La convivenza e il contatto fisico con un cane infetto non costituiscono un pericolo di trasmissione all'uomo.



Il pappatacio o flebotomo

- E' un insetto molto piccolo e silenzioso (2-3 mm).
- E' attivo in estate durante le ore crepuscolari e notturne .
- Durante il giorno si nasconde in ambienti freschi e umidi (stalle, pollai, cantine, abitazioni, fessure nei muri...).



Come puoi proteggere il tuo cane

- Utilizza repellenti e collari antiparassitari da maggio ad ottobre.
- Fai dormire il tuo cane al chiuso e protetto da zanzariere a maglia fitta (2 mm).
- Rimuovi regolarmente le sue deiezioni.
- Fai eseguire al tuo cane tutti gli anni, in primavera, un test sul sangue.
- Segui sempre i consigli del tuo veterinario.



Come puoi proteggere te stesso

- Utilizza repellenti contro gli insetti.
- Indossa abiti coprenti.
- Non accumulare sfalci (erba tagliata) e fogliame.
- Applica zanzariere a porte e finestre (2 mm).

Dipartimento di Prevenzione
Struttura Complessa Sanità Animale

Per saperne di più

