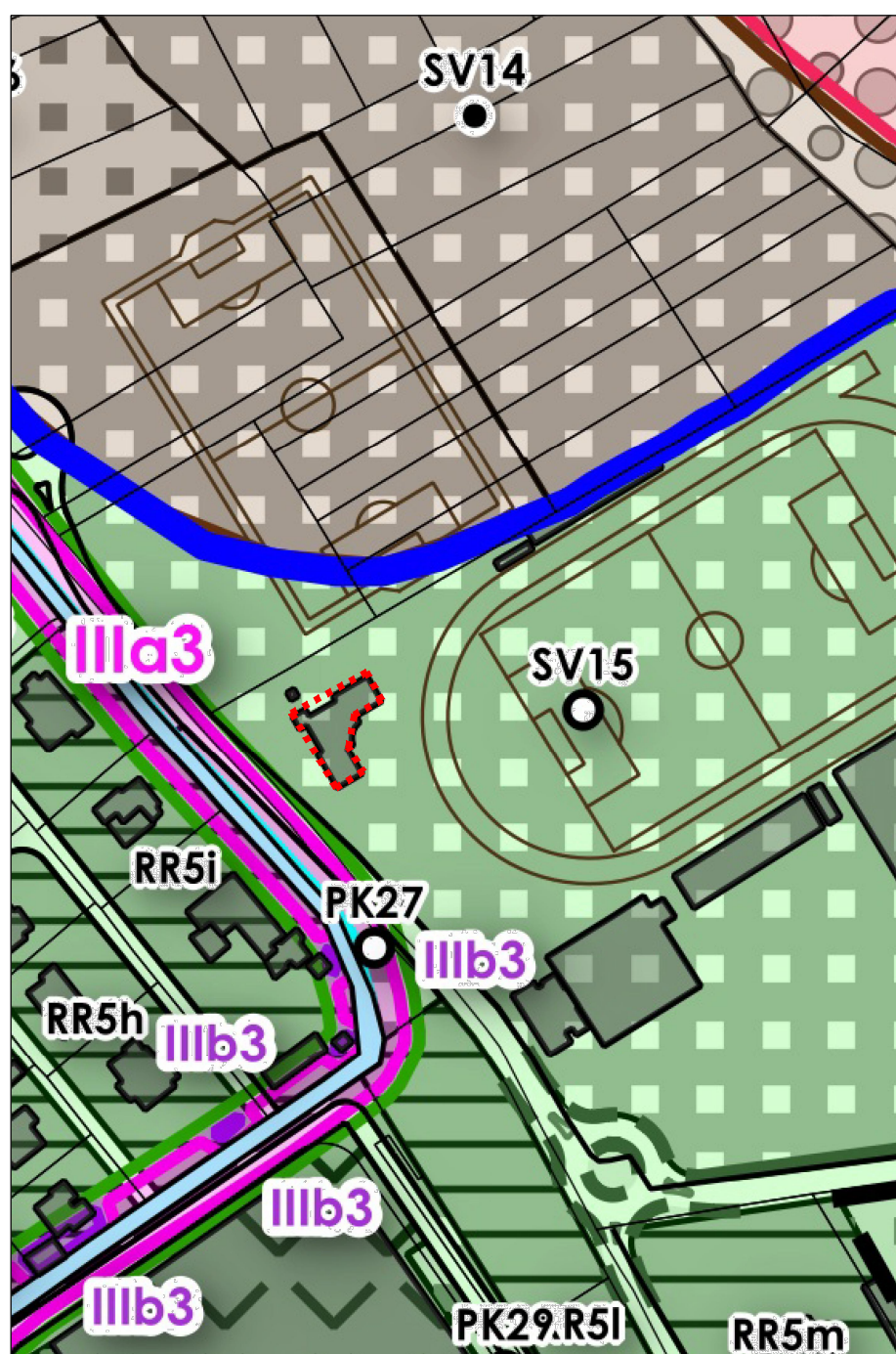
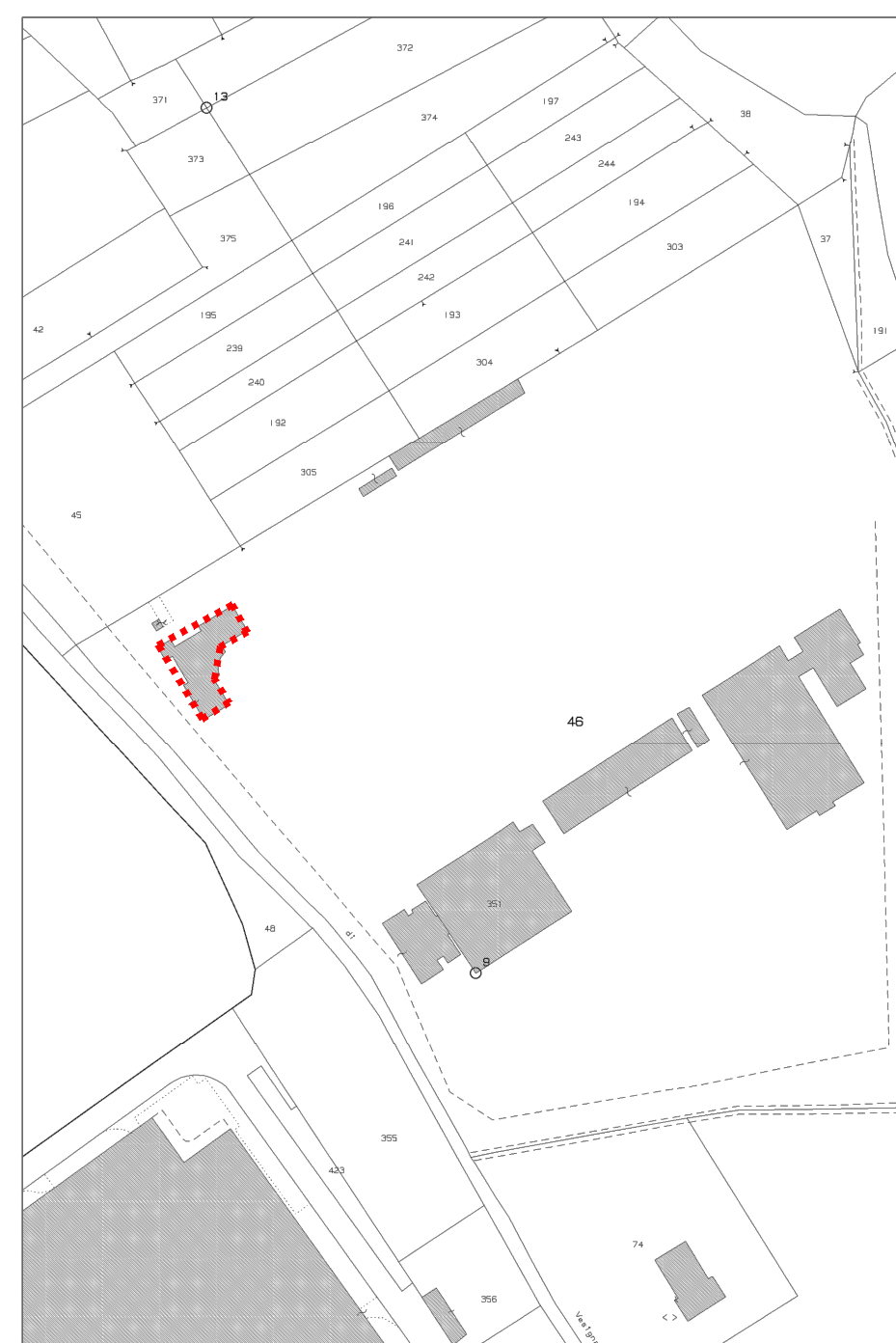


INQUADRAMENTO GENERALE

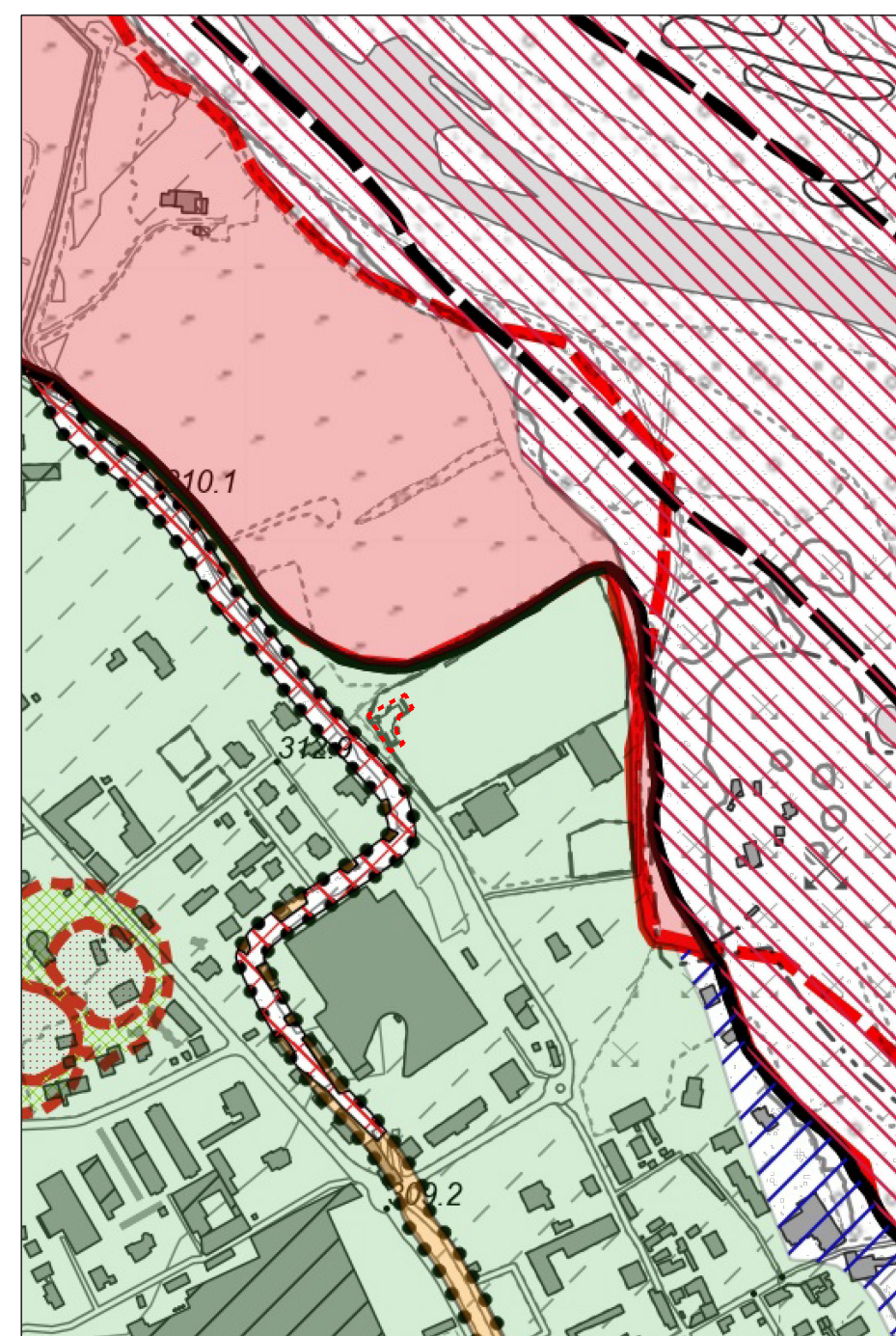


PIANO REGOLATORE GENERALE - TAV. D.8.1
scala 1:2000

AREA SV art. 112 N.D.A.: aree a parco, per il gioco e lo sport



ESTRATTO MAPPA CATASTALE
scala 1:2000
fabbricati: F. 7 Part. 46



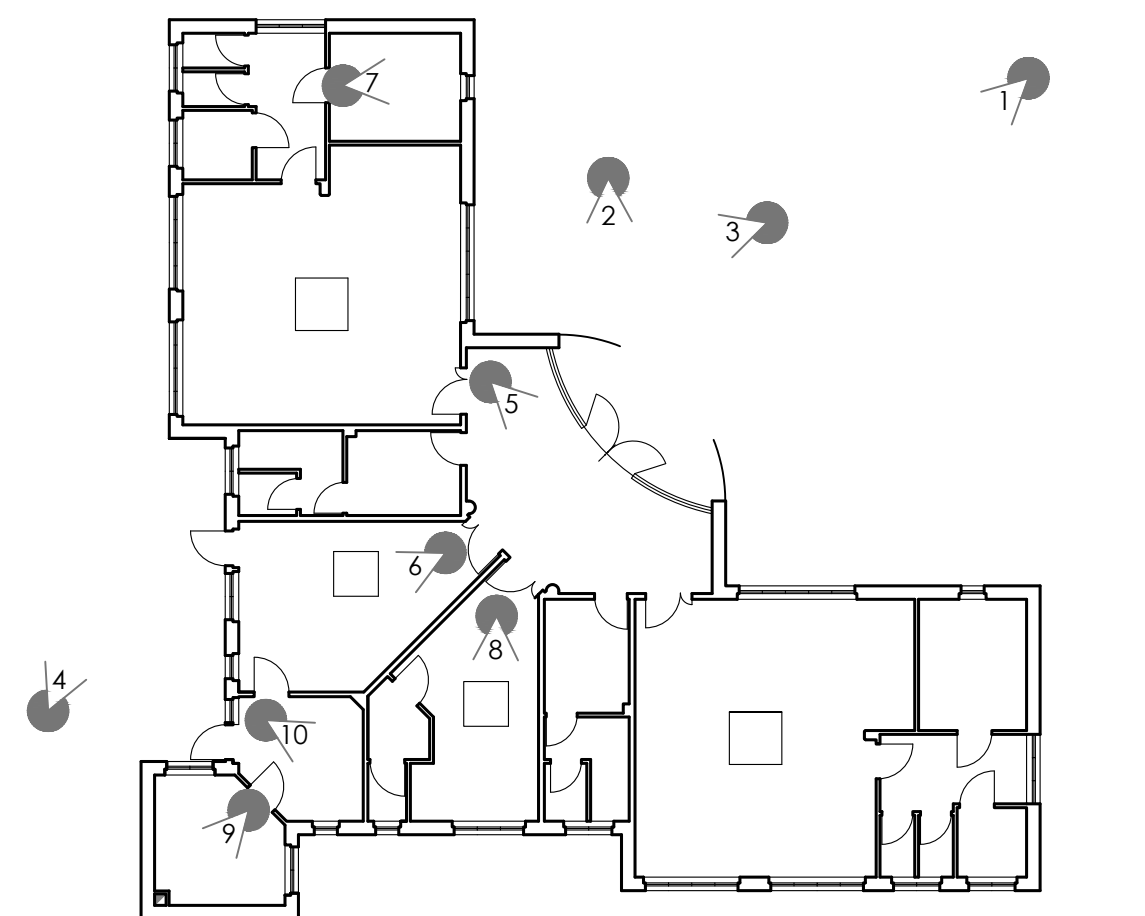
CARTA DI SINTESI DELLA PERICOLOSITA' GEOMORFOLOGICA E DELL'IDONEITA' ALL'UTILIZZAZIONE URBANISTICA
scala 1:5000

CLASSE I: Zone con condizioni di pericolosità geomorfologica nulla.



ORTOFOTO PIEMONTE AGEA 2021 - WMS
scala 1:2000

DOCUMENTAZIONE FOTOGRAFICA



PUNTI DI PRESA DOCUMENTAZIONE FOTOGRAFICA



foto 1

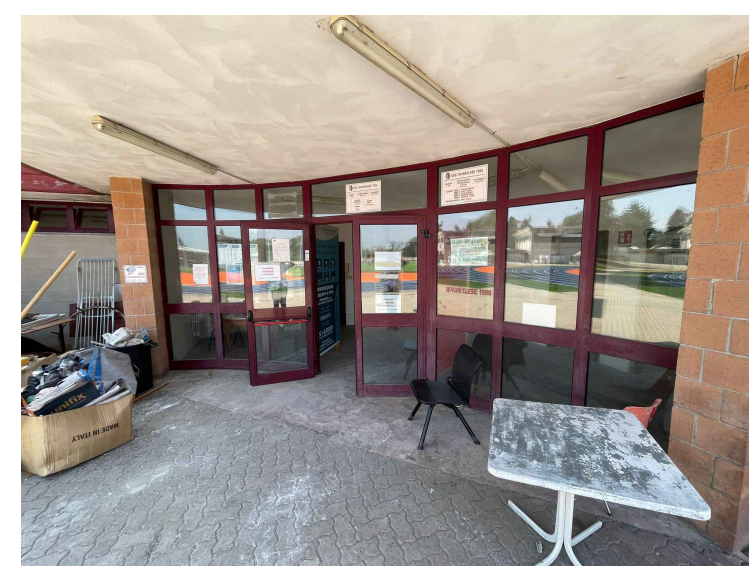


foto 2

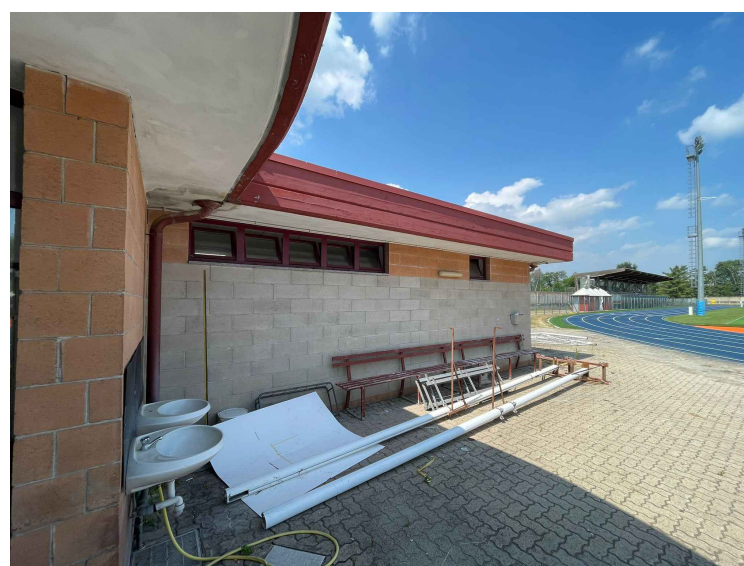


foto 3

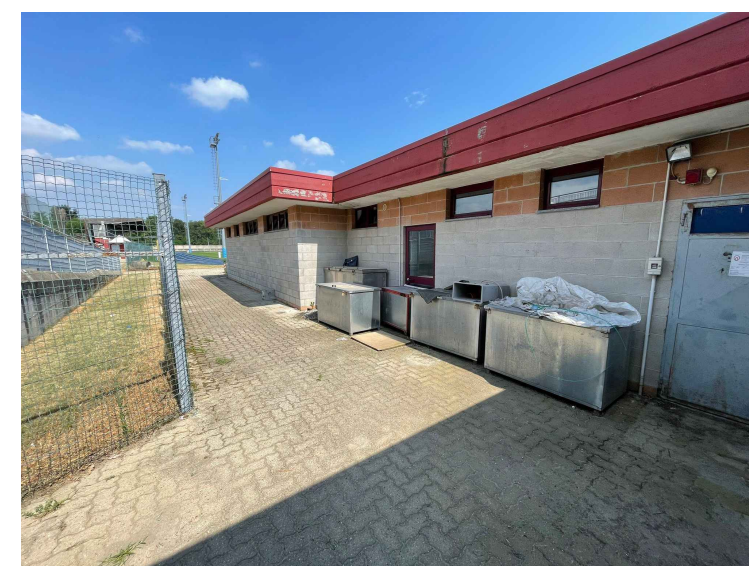


foto 4

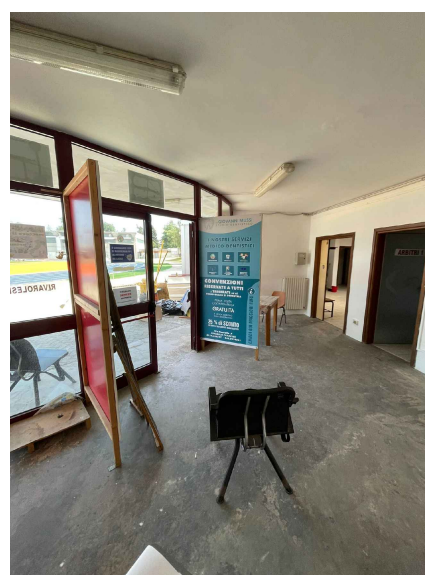


foto 5

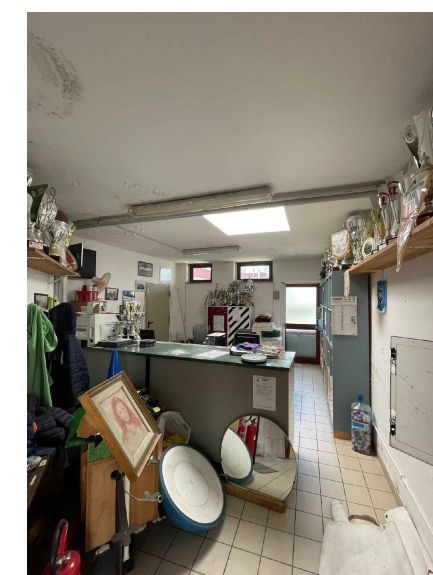


foto 6

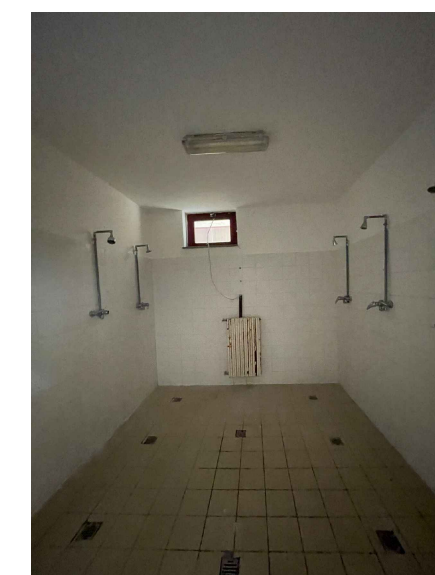


foto 7

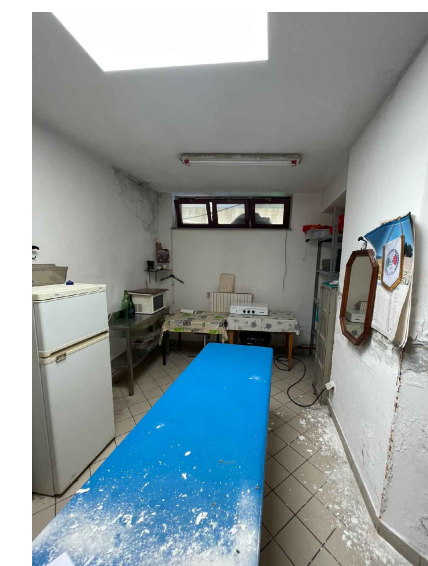


foto 8

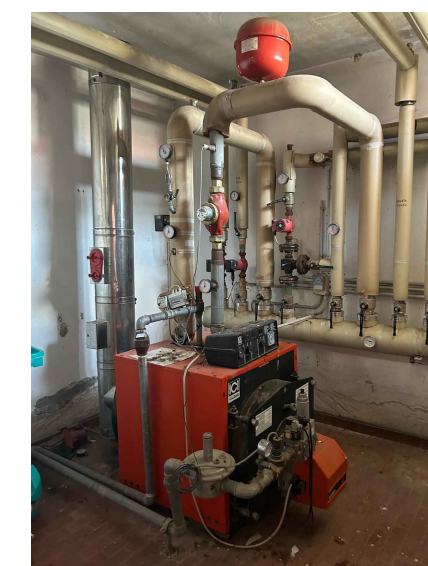


foto 9



foto 10



COMUNE DI RIVAROLO CANAVESE

**INTERVENTI DI MANUTENZIONE ED
EFFICIENTAMENTO SPOGLIATOI GIOCO CALCIO DI VIA TRIESTE**

CIG: B2A447005F

CUP: E94D22004710007

Comune di Rivarolo Canavese Via Ivrea, n. 60

PROGETTO ESECUTIVO

INQUADRAMENTO GENERALE - DOCUMENTAZIONE FOTOGRAFICA

PRGC - CARTA DI SINTESI DELLA PERICOLOSITA' - ESTRATTO MAPPA CATASTALE - ORTOFOTO - DOCUMENTAZIONE FOTOGRAFICA

COMMITTENTE

COMUNE DI RIVAROLO CANAVESE

Via Ivrea, n. 60
10086 - Rivarolo Canavese (TO)
pec: rivarolo_lavoripubblici@pec.it - p.i. 01413960012
RUP: Ing. Elena Costa Laia

PROGETTISTI

LTG SRL
P.zza Vittorio Veneto n.3,
10035 - Mazzè (TO)
p.iva 12538050019
Tel 011-0898288



PROG. GENERALE DELL'OPERA
Ing. Matteo Lusso
Ordine degli Ingegneri prov. Torino n° 11491Z

INTEGRATORE PRESTAZIONI SPECIALISTICHE
Ing. Matteo Lusso
Ordine degli Ingegneri prov. Torino n° 11491Z

PROGETTISTI PRESTAZIONI SPECIALISTICHE

- **PROG. IMPIANTI MECCANICI:**
Ing. Matteo Lusso
Ordine degli Ingegneri prov. Torino n° 11491Z

- **PROG. IMPIANTI ELETTRICI:**
Ing. Matteo Lusso
Ordine degli Ingegneri prov. Torino n° 11491Z



DESCRIZIONE OPERA	DATA PRIMA EMISSIONE	SCALA	REVISIONE
INQUADRAMENTO DOC. FOTOGRAFICA	23.08.2024	VARIE	6°
IDENTIFICAZIONE LAVORO			5°
COMMESSA	PROGETTO	ELABORATO	4°
24057S	PFTE-PE.100	IG.01	3°
			2°
			1°
REDATTO	CONTROLLATO	APPROVATO	
Arch. Fabio Cerniglia	Ing. Matteo Lusso	Ing. Matteo Lusso	

N. elaborato

IG.01