

COMUNE DI
ABANO TERME
S.P.A. (Società a partecipazione paritetica)
PADOVA

RESIDENCE MEDITERRANEO

PROGETTO DI DEMOLIZIONE, RICOSTRUZIONE E AMPLIAMENTO DELL'HOTEL MEDITERRANEO CON CAMBIO D'USO, AI SENSI ART. 3 L.R.V. N. 14/2009 E S.S.MM.II. "PIANO CASA"

Elaborato:
E8
"AS BUILT"
VIABILITÀ PEDONALE E MECCANICA
SEGNALETICA STRADALE ORIZZONTALE E VERTICALE

Scala:
1:200

Data:
maggio 2014

Aggiornamenti:
maggio 2024

Comitente:
G.B. COSTRUZIONI S.r.l.
via V. Flaccio, 99 - 35031 Abano Terme (PD)
P. IVA 04742430285

Progettista:
ing. Andrea Petrin

via G. 2 - 35021 Abano Terme PD - tel. 049 8909199 - fax 049 8908202
e-mail: info@rppvassociati.it - web: www.rppvassociati.it

LEGENDA VIABILITA' E SEGNALETICA

QUOTA ALTIMETRICA

DISTANZA PLANIMETRICA ORIZZONTALE

SEGNALETICA ORIZZONTALE AI SENSI DEL VIGENTE CODICE DELLA STRADA

SEGNALETICA DI "FERMARSÌ E DARE LA PRECEDENZA"

SEGNALETICA DI "DARE PRECEDENZA"

ATTRAVERSAMENTO PEDONALE SEGNALATO

POSTO AUTO AI SENSI L. 13/89

SOSTA CONSENTITA A PARTICOLARI CATEGORIE (Fig. II 79/a art. 120 C.d.S.)

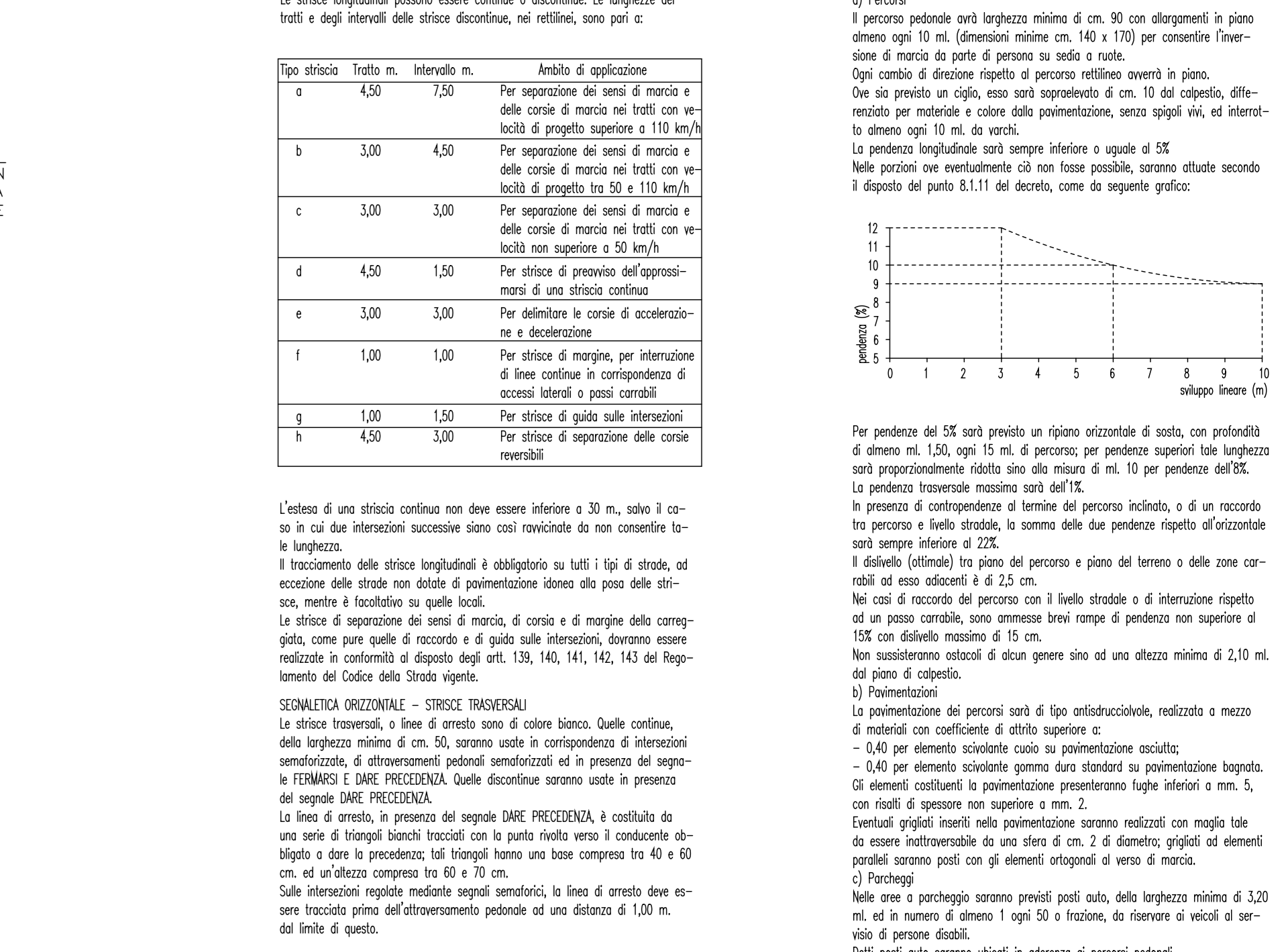
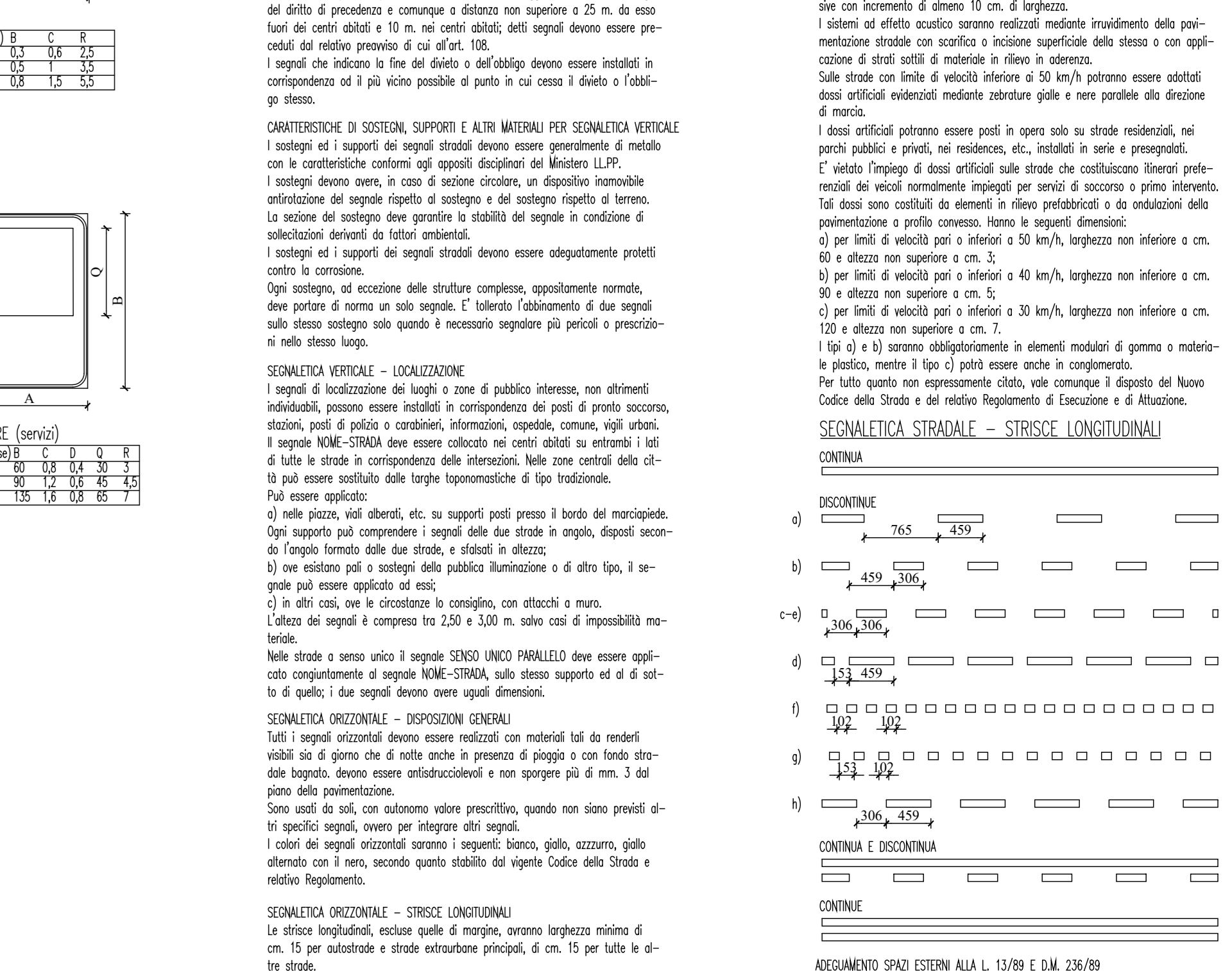
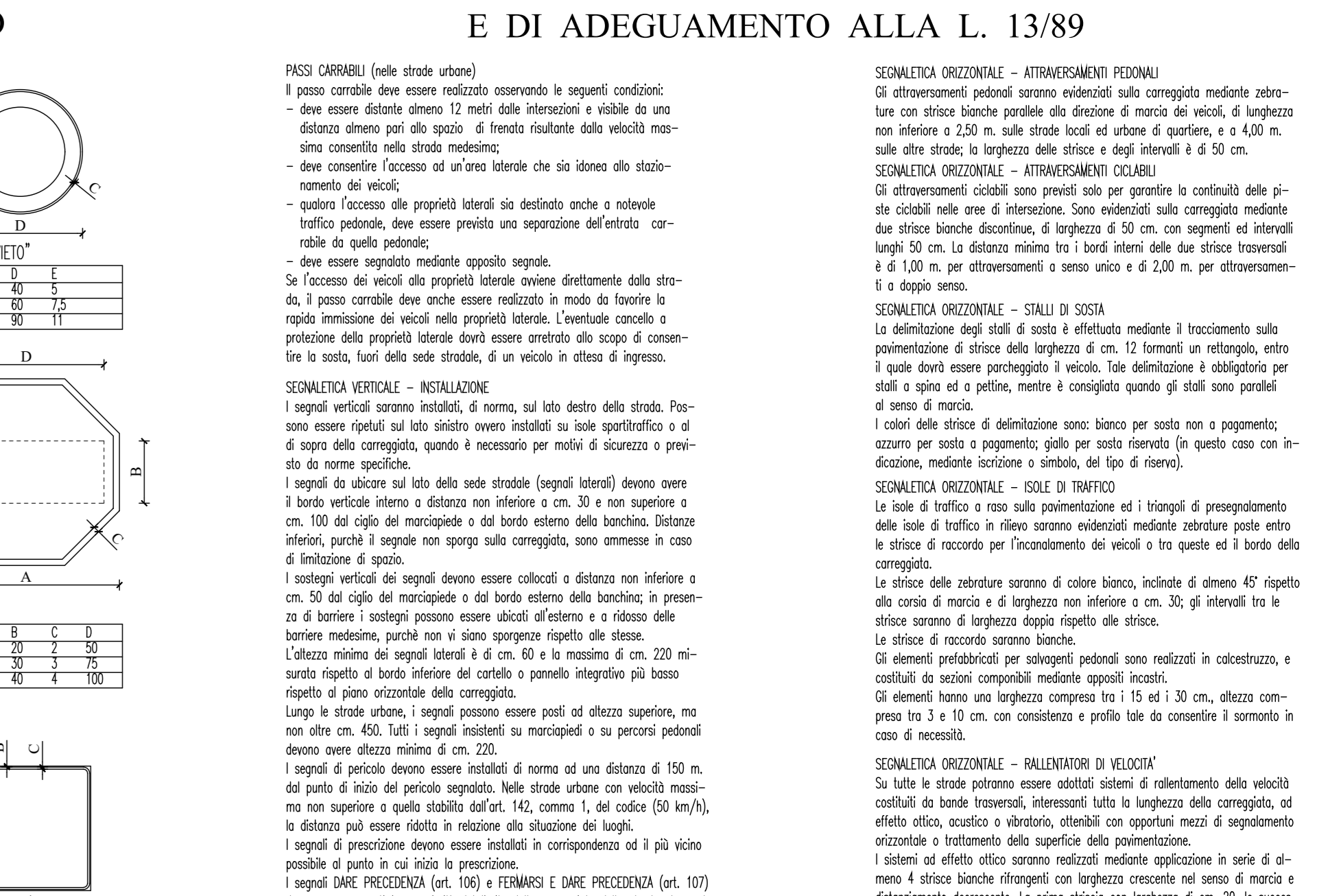
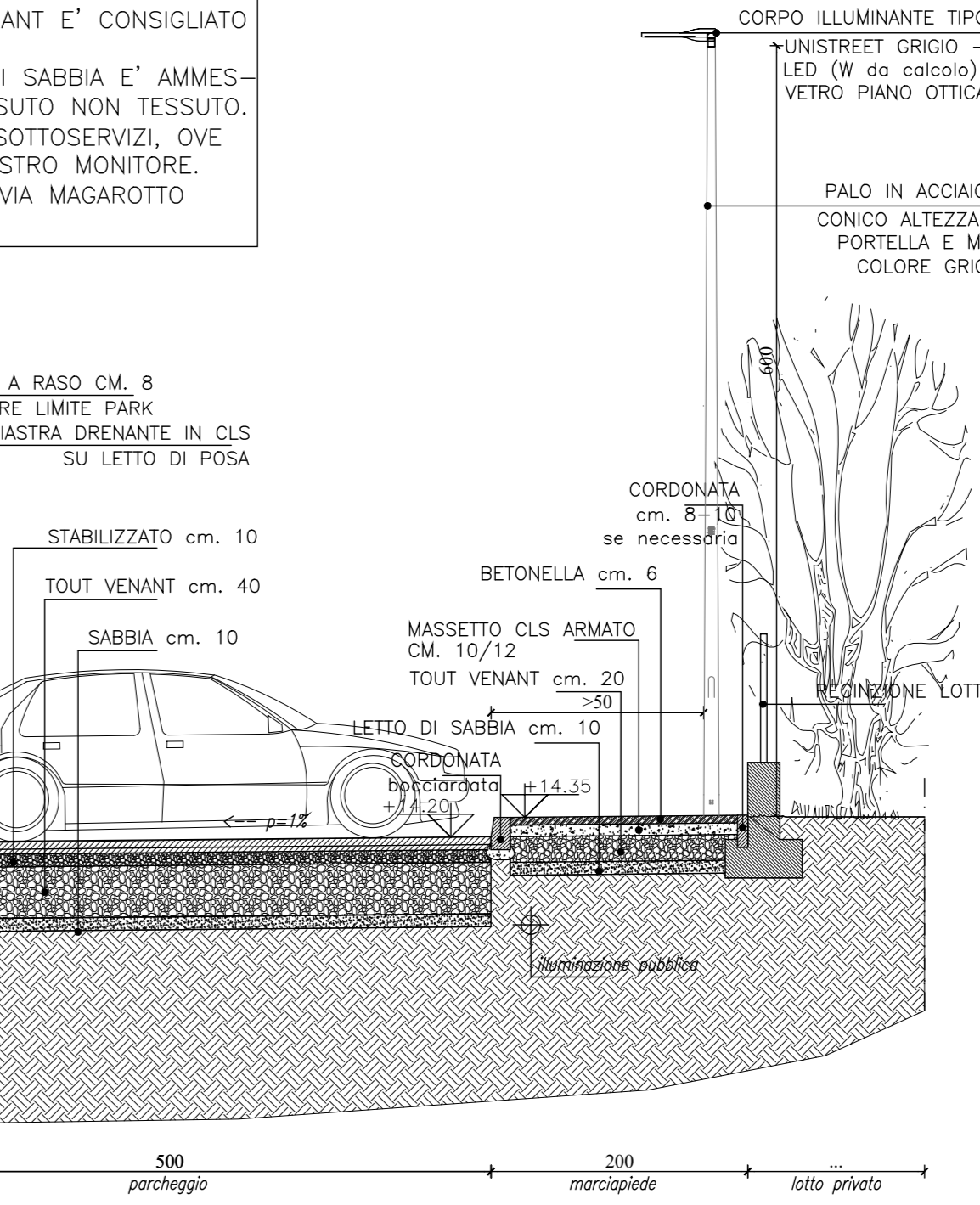
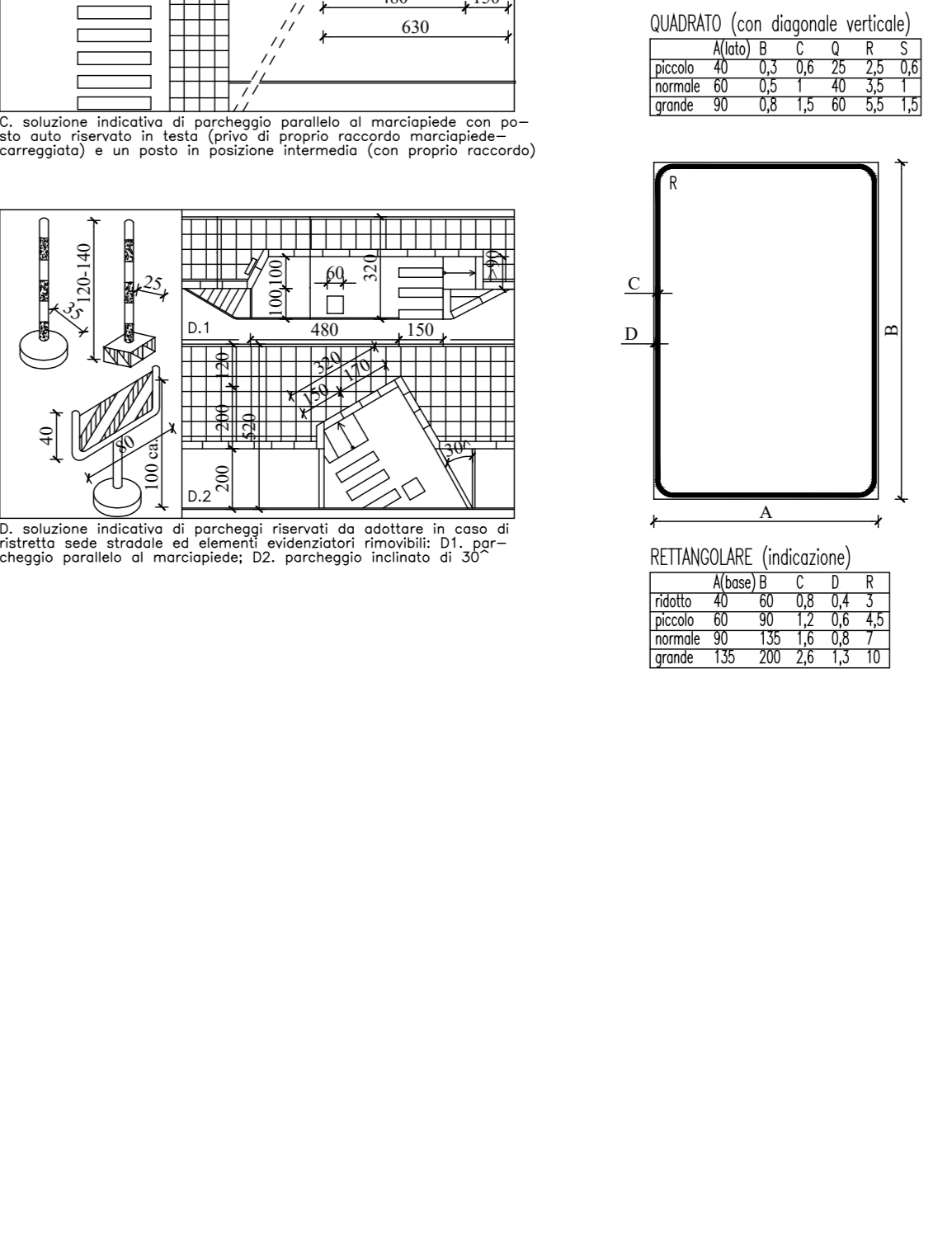
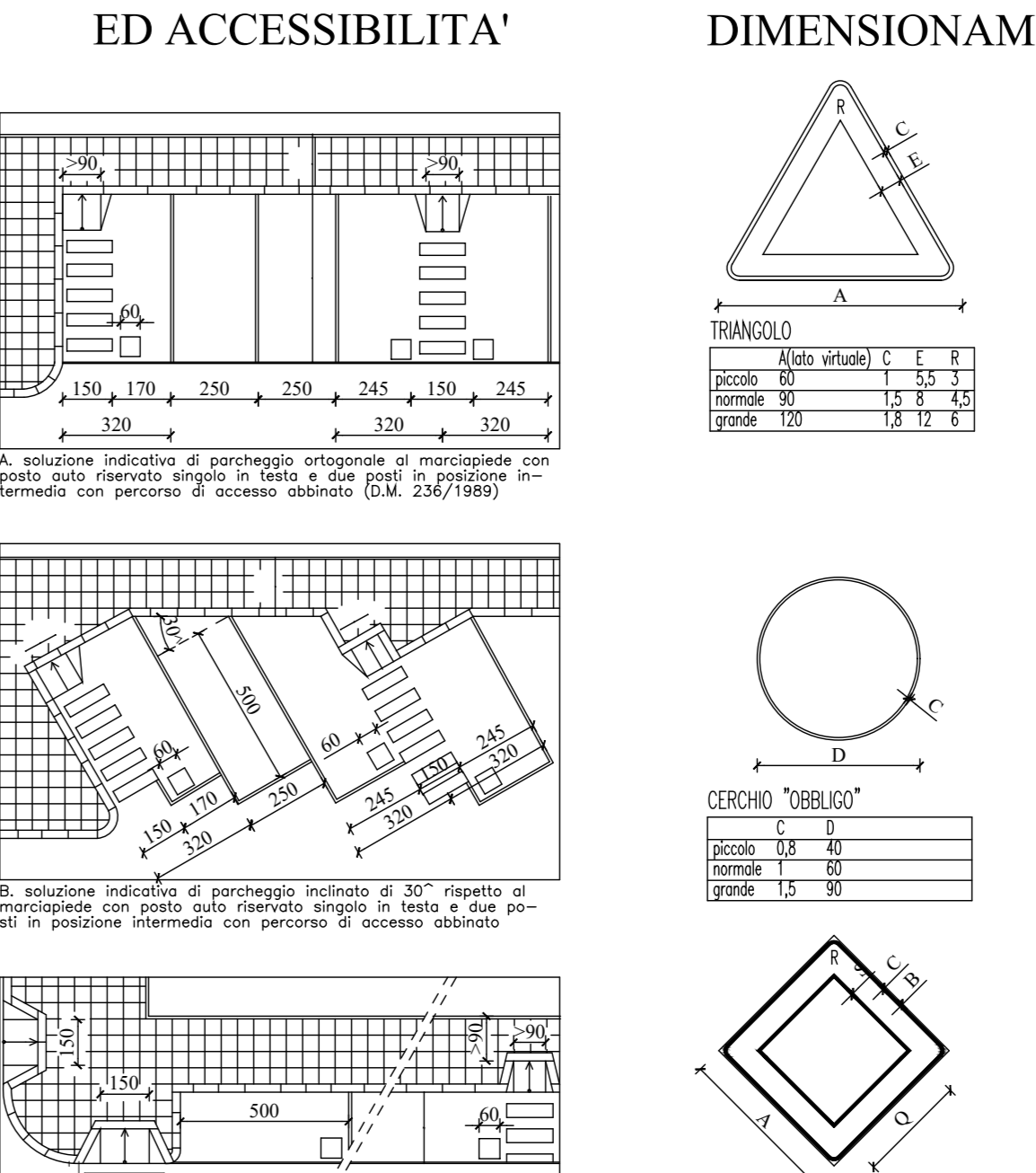
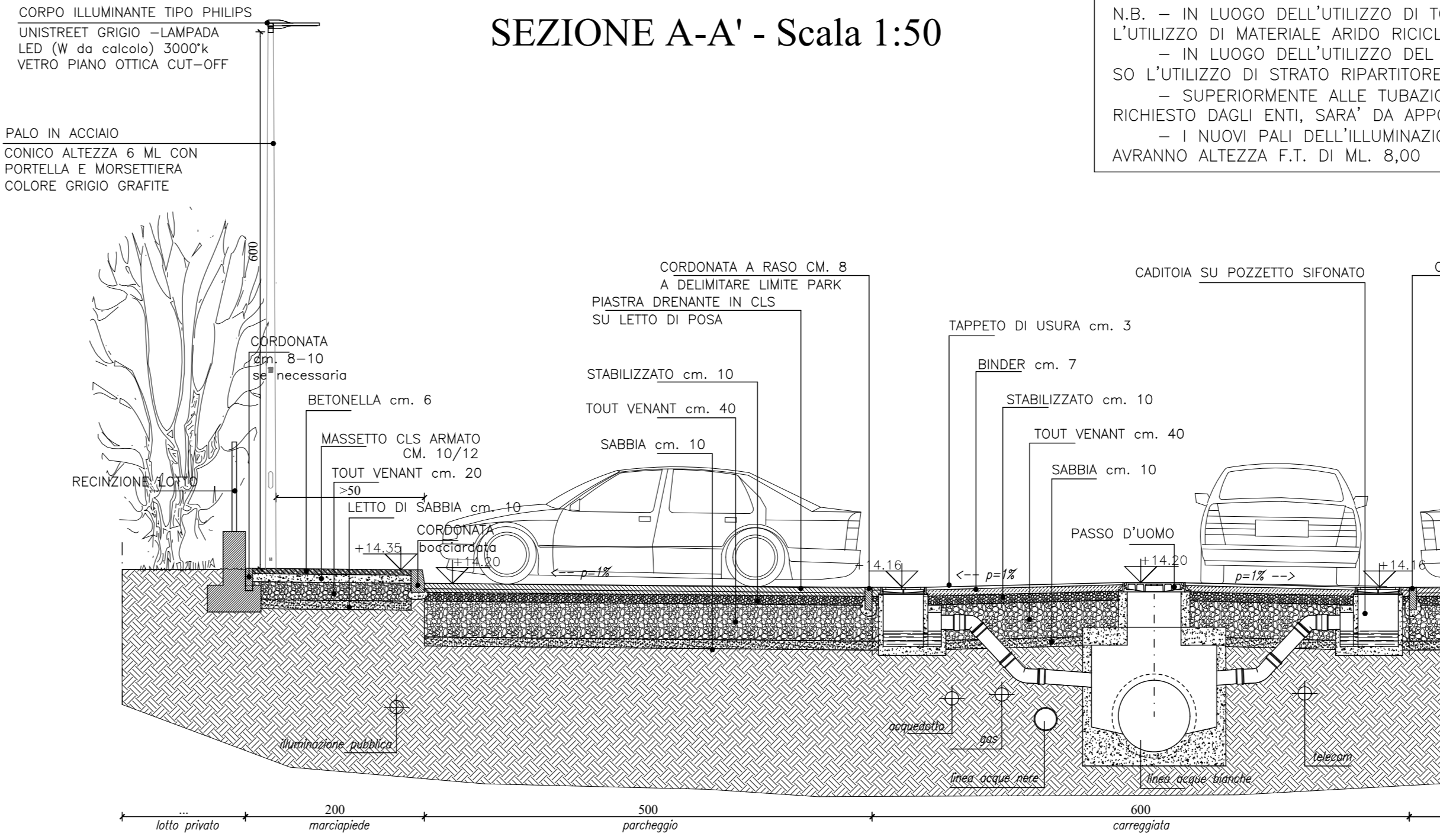
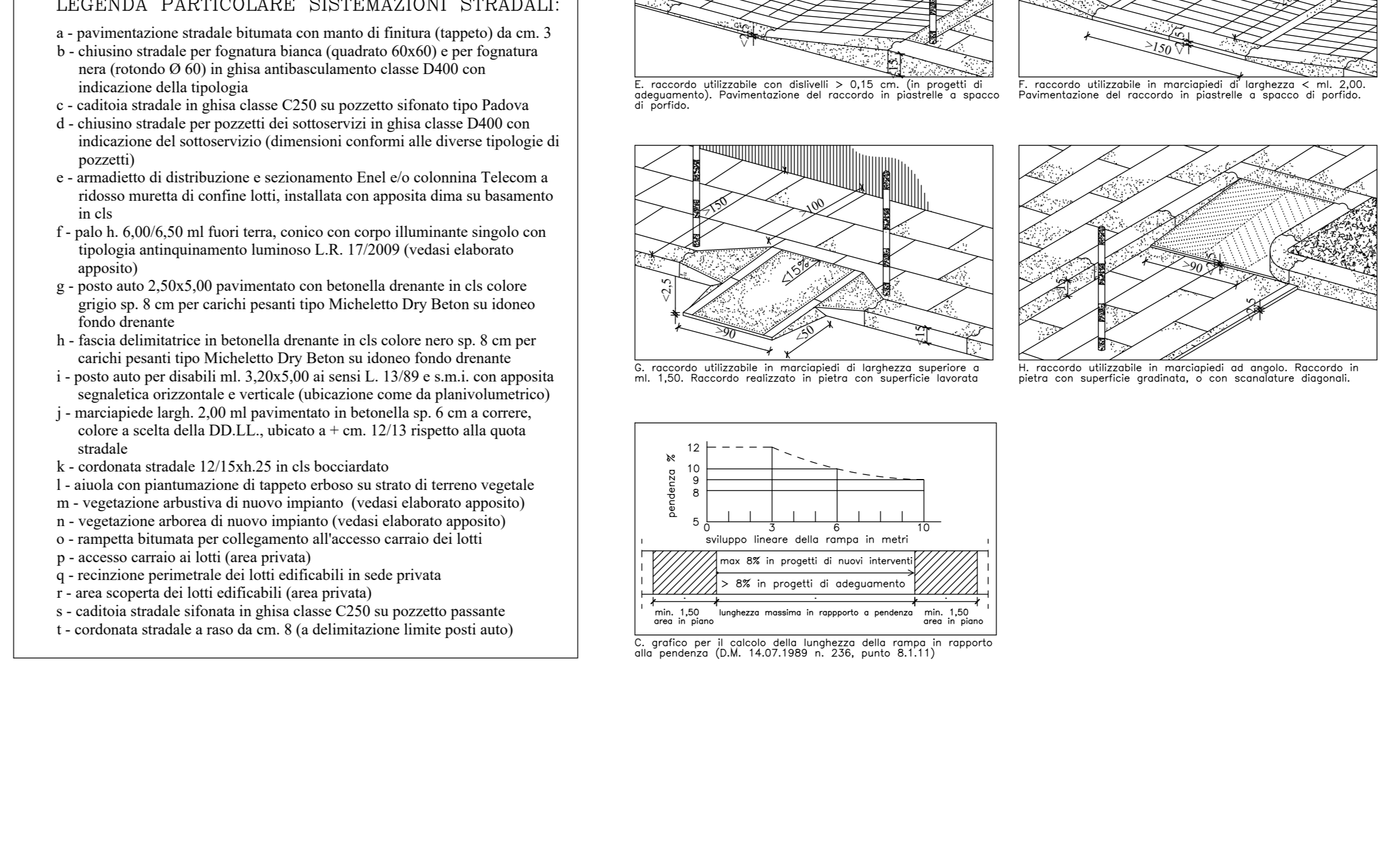
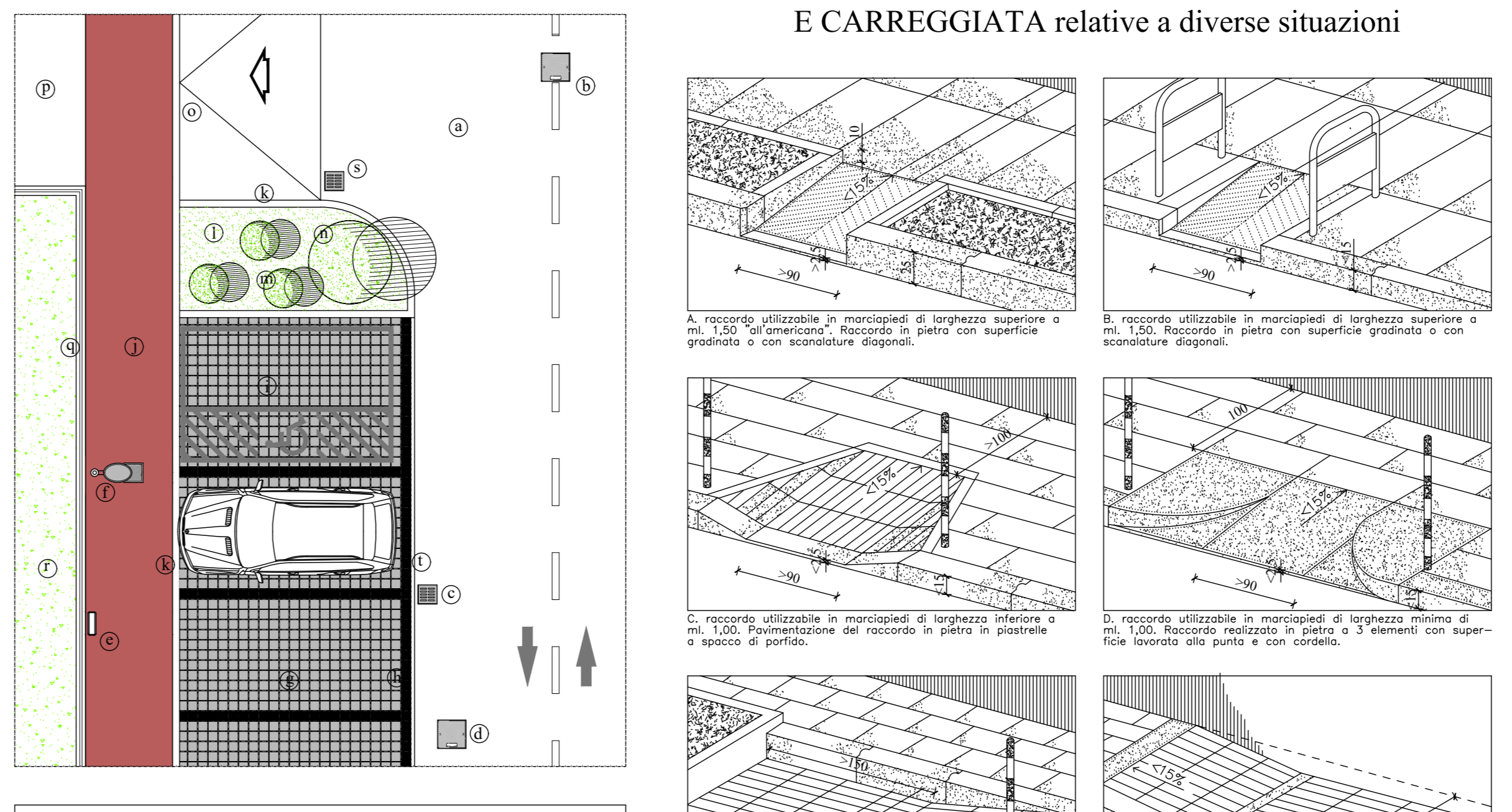
CARTELLI UNILATERALI (tutti i tipi escluso il seguente)

TARGA BIFACCIALE "ATTRAVERSAMENTO PEDONALE"

PERIMETRO AREA RIQUALIFICATA SU VIA A. MAGAROTTO



VIABILITA' PEDONALE E MECCANICA, SEGNALETICA STRADALE ORIZZONTALE E VERTICALE - SCALA 1:200



VIABILITA' PEDONALE E MECCANICA, SEGNALETICA STRADALE ORIZZONTALE E VERTICALE - SCALA 1:200