



## **UNIONE LOMBARDA DEI COMUNI OLTREPADANI**

(Unione lombarda dei comuni di Corona, Cornale e Bastida, Silvano Pietra)  
(Provincia di Pavia)

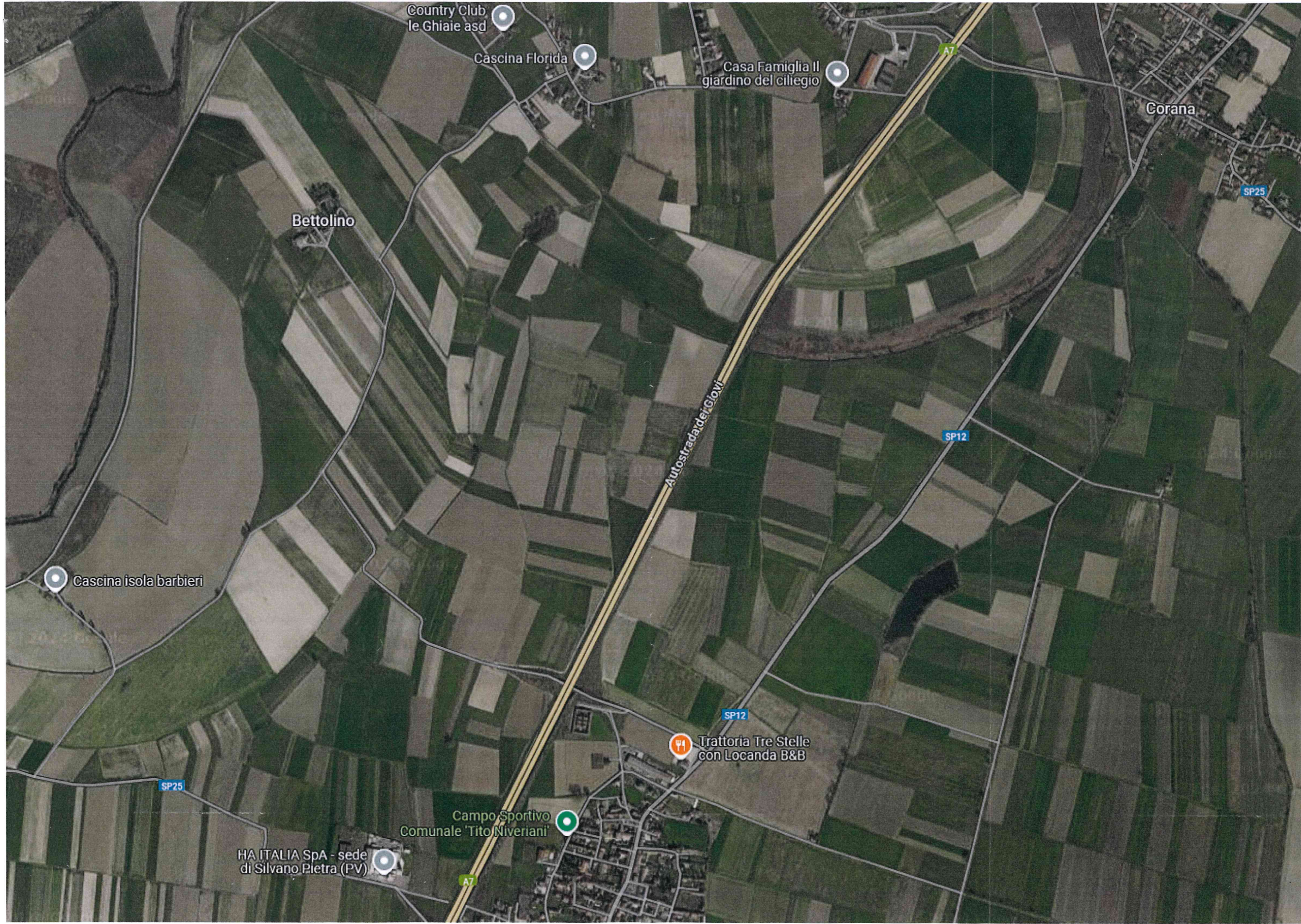
[unionecomunioltrepadani@legalpec.it](mailto:unionecomunioltrepadani@legalpec.it)

### **COMUNE DI SILVANO PIETRA**

-----

**MANUTENZIONE STRAORDINARIA RETICOLO IDRICO MINORE**

**ALLEGATO I – DOCUMENTAZIONE FOTOGRAFICA**



Country Club  
le Chiaie asd

Cascina Florida

Casa Famiglia Il  
giardino del ciliegio

Corana

Bettolino

SP25

SP12

Autostrada dei Govi

Cascina isola barbieri

SP25

SP12

Trattoria Tre Stelle  
con Locanda B&B

Campo Sportivo  
Comunale 'Tito Niveriani'

HA ITALIA SpA - sede  
di Silvano Pietra (PV)

A7



Parcheggio Cimitero P

Autostrada del Giovi

Via della Fornace

Trattoria Tre Stelle con Locanda B&B

Via Circonvallazione

Via Circonvallazione

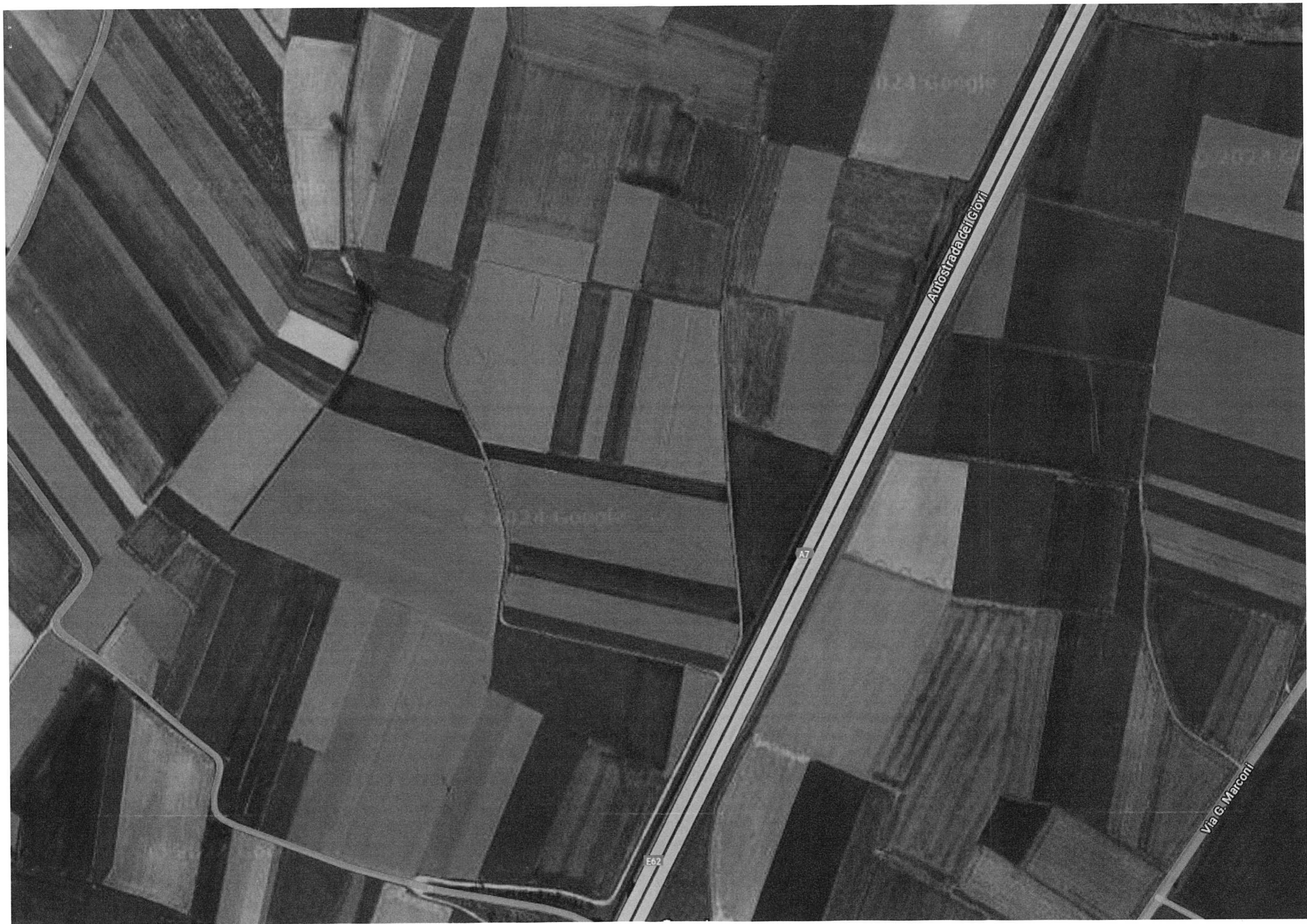
Campo Sportivo Comunale Tito Niveriani

Via Annibale Carena

SP25

HA ITALIA SpA - sede

Google



Autostrada del Giovi

A7

E62

Via G. Marconi



Autostrada del Giovi

E62

A7

© 2024 Google