



Sviluppo Rurale Piemonte 2023-2027



SETTORE FITOSANITARIO
E SERVIZI TECNICO
SCIENTIFICI



Flavescenza dorata della vite: massima attenzione.



Flavescenza dorata della vite: cos'è?

È una **malattia epidemica da quarantena** causata da un fitoplasma che viene trasmesso da un insetto, lo ***Scaphoideus titanus***. Ogni viticoltore **deve difendere il proprio vigneto e i vigneti vicini**; l'emergenza va affrontata tutti insieme per mantenere i nostri vigneti. **La lotta è obbligatoria.**



• **Dolcetto**

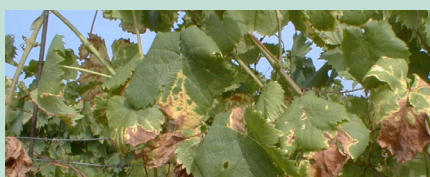
Taglia subito i tralci con i sintomi perché se li lasci sulla pianta sono la fonte della malattia; poi taglia ed elimina la pianta appena riesci. In inverno allontana dal vigneto e distruggi i ceppi estirpati e trincia finemente i residui di potatura.

Come combatterla?

01 / Attenzione a questi sintomi:



• **Barbera**



• **Moscato**

02 / Tratta il vigneto con gli insetticidi, ma attenzione a questi accorgimenti:

- > **spollonare, cimare** e sfoltire la vegetazione almeno due o tre giorni prima del trattamento;
- > **sfalciare o asportare**, due giorni prima del trattamento, la vegetazione tra i filari nel caso di presenza di fioriture spontanee, al fine di preservare le api e gli insetti pronubi;
- > **verificare** la taratura e il buon funzionamento dell'attrezzatura impiegata per il trattamento;
- > **bagnare** bene tutta la vegetazione da entrambi i lati del filare, tutti i filari, compresi polloni e ricacci lungo il fusto. Utilizzare volumi di acqua adeguati (minimo di 400 lt/ha) ed eseguire i trattamenti ad una velocità di avanzamento utile a consentire al prodotto utilizzato di raggiungere la pagina inferiore delle foglie;

- > **rispettare** tutte le prescrizioni d'uso riportate nell'etichetta del prodotto fitosanitario utilizzato;
- > **correggere** il pH dell'acqua di soluzione, che deve essere sempre inferiore a 7;
- > **evitare**, se possibile, la miscela con altri prodotti fitosanitari, concimi, etc;
- > per i prodotti fotolabili (es. piretro) **effettuare** il trattamento nelle ore serali o notturne.

Quando trattare?

Consulta i bollettini ufficiali emessi dal settore fitosanitario e dai servizi di assistenza tecnica territoriale.



Scansiona il Qr-code con il tuo cellulare per i Bollettini Ufficiali

Ma è davvero utile?

Sì, anche se nell'immediato potrebbe non sembrarti. Ricorda infatti che **fra infezione e manifestazione dei sintomi passa del tempo**. Quello che succede **"oggi"** nel tuo vigneto è il **risultato di quanto è stato fatto/non fatto nel passato**, e gli effetti positivi della lotta fatta **"oggi"** li vedrai solo fra un po'.

Segnala al Settore Fitosanitario Regionale entro il mese di giugno la presenza di incolti con vite selvatica e di vigneti abbandonati alla mail:

virologia@regione.piemonte.it

Per maggiori informazioni sul tema della Flavescenza, visita:

