

REGIONE AUTONOMA DELLA VALLE D'AOSTA
REGION AUTONOME DE LA VALLEE D'AOSTE



COMUNE DI

COMMUNE DE

POLLEIN

OPERA: LAVORI DI RIFACIMENTO MANTO BITUMINOSO, SOSTITUZIONE
BARRIERE STRADALI E RIPRISTINO CORDOLI IN CALCESTRUZZO
SULLA VIABILITÀ COMUNALE (CIG B2203194AA) -

COMMITTENTE: COMUNE DI POLLEIN

PROGETTO ESECUTIVO

TAVOLA:
2 TAVOLA DI INQUADRAMENTO GENERALE SU
ORTOFOTO

PROGETTAZIONE: Dott. Ing. Germain BAL
Corso Lancieri di Aosta n. 4/F - AOSTA -
Tel. 0165/45788

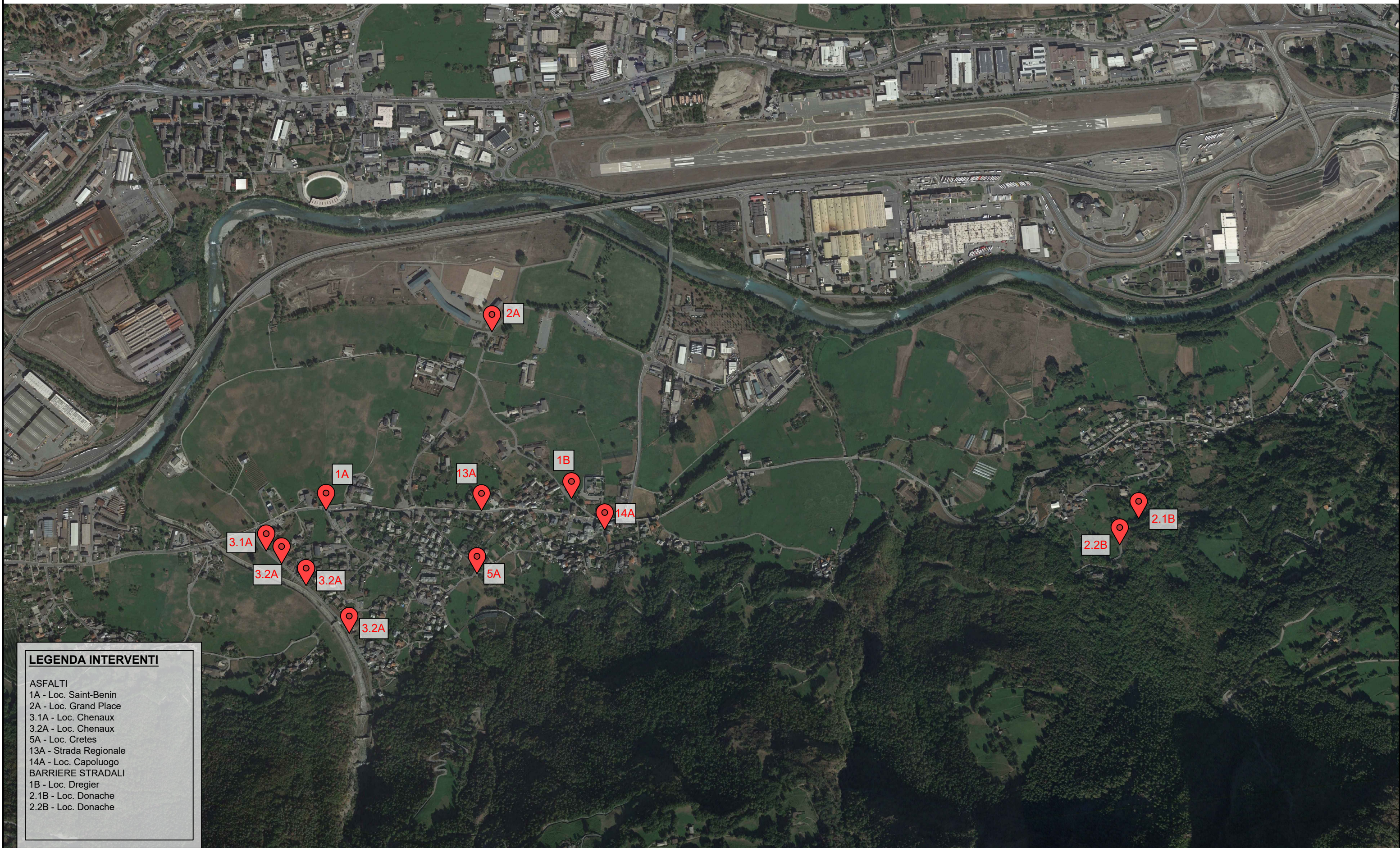
Data:

Luglio 2024

Revisione:

Scala:

1:5.000



LEGENDA INTERVENTI

ASFALTI
1A - Loc. Saint-Benin
2A - Loc. Grand Place
3.1A - Loc. Chenaux
3.2A - Loc. Chenaux
5A - Loc. Cretes
13A - Strada Regionale
14A - Loc. Capoluogo

BARRIERE STRADALI
1B - Loc. Dregier
2.1B - Loc. Donache
2.2B - Loc. Donache

INQUADRAMENTO SU BASE ORTOFOTO - Scala 1:10.000