

ALL' ACI DI COSENZA
AL SUEM 118 DI COSENZA
ALLE FERROVIE DELLA CALABRIA DI COSENZA
AL COMANDO LEGIONE CARABINIERI CALABRIA DI CATANZARO
AL COMANDO LEGIONE CARABINIERI REGIONE CALABRIA
AL COMANDO PROVINCIALE CARABINIERI DI COSENZA
AL COMANDO REGIONE CARABINIERI CALABRIA
AL COMANDO STAZIONE CARABINIERI DI ACRÌ (CS)
AL COMANDO STAZIONE CARABINIERI DI BISIGNANO (CS)
AL COMANDO STAZIONE CARABINIERI DI CROPALATI (CS)
AL COMANDO STAZIONE CARABINIERI DI LONGOBUCCO (CS)
AL COMANDO STAZIONE CARABINIERI DI ROCCA IMPERIALE
AL COMANDO STAZIONE CARABINIERI DI TREBISACCE (CS)
AL COMANDO STAZIONE CARABINIERI DI VILLAPIANA SCALO (CS)
AL COMUNE DI ACRÌ
AL COMUNE DI AMENDOLARA
AL COMUNE DI BISIGNANO
AL COMUNE DI CALOPEZZATI
AL COMUNE DI CARIATI
AL COMUNE DI CORIGLIANO-ROSSANO
AL COMUNE DI CROPALATI
AL COMUNE DI CROSIA
AL COMUNE DI LUZZI
AL COMUNE DI MANDATORICCIO
AL COMUNE DI MONTEGIORDANO
AL COMUNE DI ORIOLO
AL COMUNE DI PIETRAPAOLO
AL COMUNE DI ROCCA IMPERIALE
AL COMUNE DI ROSETO CAPO SPULICO
AL COMUNE DI TREBISACCE
AL COMUNE DI VILLAPIANA
AL COPS DI LAMEZIA TERME
ALLA SEZIONE POLIZIA STRADALE DI COSENZA
AL DISTACCAMENTO DI POLIZIA STRADALE DI TREBISACCE (CS)

Struttura Territoriale Calabria

Via E. De Riso, 2 - 88100 Catanzaro - T [+39] 0961531011 - F [+39] 0961725106
Pec ct.calabria@postacert.stradeanas.it - www.stradeanas.it

Anas S.p.A. - Gruppo Ferrovie dello Stato Italiane

Società con socio unico soggetta all'attività di direzione e coordinamento di Rete Ferroviaria Italiana S.p.A. e concessionaria ai sensi del D.L. 138/2002 (convertito con L. 178/2002)

Sede Legale: Via Monzambano, 10 - 00185 Roma - T [+39] 06 44461 - F [+39] 06 4456224

Pec anas@postacert.stradeanas.it

Cap. Soc. € 2.269.892.000,00 - Iscr. R.E.A. 1024951 - P.IVA 2133681003 - C.F. 80208450587



AL DISTACCAMENTO DI POLIZIA STRADALE DI ROSSANO (CS)
ALLA PREFETTURA DI COSENZA
ALLA PROTEZIONE CIVILE
ALLA PROTEZIONE CIVILE DI COSENZA
ALL' AMMINISTRAZIONE PROVINCIALE DI COSENZA
AL COMANDO POLIZIA STRADALE DI CATANZARO
ALLA QUESTURA DI COSENZA
ALLA REGIONE CALABRIA
ALL' ISPETTORATO MOTORIZZAZIONE CIVILE DI COSENZA
AL COMANDO CARABINIERI CASTROVILLARI
AL COMANDO PROVINCIALE VV.F. DI COSENZA
ALL' AREA GESTIONE RETE AUTOSTRADA DEL MEDITERRANEO
AL CATASTO STRADE
AL CCISS
AL CENTRO D AGR CATANZARO
ALLA SALA SITUAZIONI
ALL' U.R.P.
ALL' UFFICIO SERVICE E PATRIMONIO TRASP. ECCEZIONALI
SPETT.LE UFFICIO STAMPA ANAS
AL COMUNE DI CASSANO ALLO IONIO
AL COMUNE DI CASTROVILLARI
A CENTRO D - NUCLEO A AGR CATANZARO
A CENTRO D - NUCLEO B AGR CATANZARO
A CENTRO D - NUCLEO C AGR CATANZARO
ALLA MANNO SRL

OGGETTO

Gestione della viabilità - Regolamentazione della circolazione

*** Tratta SS 106 JONICA dal km 400+182 al km 403+323 Corsie: tutte Provvedimenti: divieto di sorpasso autoveicoli, limite di velocità 50Km/h, restringimento carreggiata simmetrica**

*** Tratta SS 106 JONICA dal km 295+715 al km 330+035 Corsie: tutte Provvedimenti: divieto di sorpasso autoveicoli, limite di velocità 50Km/h, restringimento carreggiata simmetrica**

*** Tratta SS 106 JONICA dal km 368+916 al km 400+182 Corsie: tutte Provvedimenti: divieto di sorpasso autoveicoli, limite di velocità 50Km/h, restringimento carreggiata simmetrica**

*** Tratta SS 106 JONICA dal km 405+597 al km 414+080 Corsie: tutte Provvedimenti: divieto di sorpasso autoveicoli, limite di velocità 50Km/h, restringimento carreggiata simmetrica**

- * Tratta SS 106 RADD. JONICA dal km 0+000 al km 4+200 Corsie: tutte Provvedimenti: divieto di sorpasso autoveicoli, limite di velocità 50Km/h, restringimento carreggiata simmetrica
- * Tratta SS 106 RADD. JONICA dal km 5+800 al km 29+760 Corsie: tutte Provvedimenti: divieto di sorpasso autoveicoli, limite di velocità 50Km/h, restringimento carreggiata simmetrica
- * Tratta SS 106 VAR VARIANTE DI MONTE GIORDANO dal km 0+000 al km 3+233 Corsie: tutte Provvedimenti: divieto di sorpasso autoveicoli, limite di velocità 50Km/h, restringimento carreggiata simmetrica
- * Tratta SS 177 SILANA DI ROSSANO dal km 51+500 al km 59+735 Corsie: tutte Provvedimenti: divieto di sorpasso autoveicoli, limite di velocità 30Km/h, senso unico alternato mediante impianto semaforico o movieri
- * Tratta SS 177 SILANA DI ROSSANO dal km 0+000 al km 42+650 Corsie: tutte Provvedimenti: divieto di sorpasso autoveicoli, limite di velocità 30Km/h, senso unico alternato mediante impianto semaforico o movieri
- * Tratta SS 177 DIR. DI LONGOBUCCO dal km 0+000 al km 9+608 Corsie: tutte Provvedimenti: divieto di sorpasso autoveicoli, limite di velocità 30Km/h, senso unico alternato mediante impianto semaforico o movieri
- * Tratta SS 481 DELLA VALLE DEL FERRO dal km 14+300 al km 43+675 Corsie: tutte Provvedimenti: divieto di sorpasso autoveicoli, limite di velocità 30Km/h, senso unico alternato mediante impianto semaforico o movieri
- * Tratta SS 531 DI CROPALATI dal km 0+000 al km 15+560 Corsie: tutte Provvedimenti: divieto di sorpasso autoveicoli, limite di velocità 30Km/h, senso unico alternato mediante impianto semaforico o movieri
- * Tratta SS 534 DI CAMMARATA E DEGLI STOMBI dal km 0+000 al km 14+100 Corsie: tutte Provvedimenti: divieto di sorpasso autoveicoli, limite di velocità 50Km/h, restringimento carreggiata simmetrica
- * Tratta SS 534 DI CAMMARATA E DEGLI STOMBI dal km 14+100 al km 21+320 Corsie: tutte Provvedimenti: divieto di sorpasso autoveicoli, limite di velocità 50Km/h, restringimento carreggiata simmetrica

* Tratta SS 660 DI ACRI dal km 0+000 al km 17+000 Corsie: tutte Provvedimenti: divieto di sorpasso autoveicoli, limite di velocità 30Km/h, senso unico alternato mediante impianto semaforico o movieri

* Tratta SS 660 DI ACRI dal km 19+700 al km 43+143 Corsie: tutte Provvedimenti: divieto di sorpasso autoveicoli, limite di velocità 30Km/h, senso unico alternato mediante impianto semaforico o movieri

La presente ordinanza sarà applicata, all'occorrenza, su tutte le strade del Centro di Manutenzione "D", ossia al verificarsi di eventi che necessitano di intervento da parte dell'impresa incaricata alle attività in premessa.

Con riferimento all'oggetto, si trasmette l'Ordinanza n. **241/2024/CZ**

ORDINANZA N. 241/2024/CZ

RESPONSABILE STRUTTURA TERRITORIALE

PREMESSO

Che per l'anno 2024/2025 sono stati avviati i Lavori di manutenzione ricorrente (F03), per il ripristino danni ed emergenze –pronto intervento lungo le Strade Statali di competenza del Centro “D”;
Che i Lavori sono stati affidati all'impresa MANNO SRL con sede legale a Agira (EN) C.da Urselluzzo.

VISTO

- il Codice della Strada emanato con D.Lgs. 30/04/1992 n. 285 e s.m.i., ed in particolare l'art. 5 comma 3 e l'art. 6 comma 4, che conferisce all' Ente proprietario della strada facoltà di stabilire con Ordinanza, obblighi, divieti e limitazioni di carattere temporaneo o permanente su ciascuna strada o tratti di essa e per determinate categorie di utenti, in relazione alle esigenze della circolazione ed alle caratteristiche delle varie strade;
- il Regolamento di Esecuzione del suddetto D.Lgs. approvato con D.P.R. del 16/12/1992 n. 495 e s.m.i.;
- il D.M. Ministero delle Infrastrutture e dei Trasporti del 10/07/2002 – “Disciplinare Tecnico degli schemi segnaletici per il segnalamento temporaneo”;
- il Decreto Interministeriale del 22/01/2019 – “Individuazione della procedure di revisione, integrazione e apposizione della segnaletica stradale destinata alle attività lavorative che si svolgono in presenza di traffico veicolare”;

La richiesta di Ordinanza inoltrata con Pec del 15.07.2024 della Manno srl.

- La procura del 29/02/2024, repertorio n. 88224

CONSIDERATO

che, per le attività di intervento di ripristino "danni ed emergenze" (F03) lungo le Strade Statali di competenza del Centro di Manutenzione D della provincia di Cosenza, si rende necessario emettere opportuna Ordinanza che, all'occorrenza, regolamenti la circolazione stradale per lo svolgimento delle attività in argomento.

SENTITO

- Il parere favorevole Capo Centro

ORDINA

- * limite di velocità di 50Km/h, divieto di sorpasso per autoveicoli, restringimento carreggiata simmetrica su SS 106 VAR VARIANTE DI MONTE GIORDANO dal km 0+000 al km 3+233 su tutte le corsie a partire dalle ore 14:57 del 18/07/2024 fino alle ore 23:00 del 9/06/2025; interesserà tutti gli utenti.
- * divieto di sorpasso per autoveicoli, limite di velocità di 50Km/h, restringimento carreggiata simmetrica su SS 106 JONICA dal km 400+182 al km 403+323 su tutte le corsie a partire dalle ore 14:57 del 18/07/2024 fino alle ore 23:00 del 9/06/2025; interesserà tutti gli utenti.
- * divieto di sorpasso per autoveicoli, limite di velocità di 50Km/h, restringimento carreggiata simmetrica su SS 106 JONICA dal km 405+597 al km 414+080 su tutte le corsie a partire dalle ore 14:57 del 18/07/2024 fino alle ore 23:00 del 9/06/2025; interesserà tutti gli utenti.
- * divieto di sorpasso per autoveicoli, limite di velocità di 50Km/h, restringimento carreggiata simmetrica su SS 534 DI CAMMARATA E DEGLI STOMBI dal km 0+000 al km 14+100 su tutte le corsie a partire dalle ore 14:57 del 18/07/2024 fino alle ore 23:00 del 9/06/2025; interesserà tutti gli utenti.
- * divieto di sorpasso per autoveicoli, limite di velocità di 50Km/h, restringimento carreggiata simmetrica su SS 106 RADD. JONICA dal km 0+000 al km 4+200 su tutte le corsie a partire dalle ore 14:57 del 18/07/2024 fino alle ore 23:00 del 9/06/2025; interesserà tutti gli utenti.
- * divieto di sorpasso per autoveicoli, limite di velocità di 50Km/h, restringimento carreggiata simmetrica su SS 106 RADD. JONICA dal km 5+800 al km 29+760 su tutte le corsie a partire dalle ore 14:57 del 18/07/2024 fino alle ore 23:00 del 9/06/2025; interesserà tutti gli utenti.
- * divieto di sorpasso per autoveicoli, limite di velocità di 50Km/h, restringimento carreggiata simmetrica su SS 106 JONICA dal km 368+916 al km 400+182 su tutte le corsie a partire dalle ore 14:57 del 18/07/2024 fino alle ore 23:00 del 9/06/2025; interesserà tutti gli utenti.
- * limite di velocità di 50Km/h, divieto di sorpasso per autoveicoli, restringimento carreggiata simmetrica su SS 534 DI CAMMARATA E DEGLI STOMBI dal km 14+100 al km 21+320 su tutte le corsie a partire dalle ore 14:57 del 18/07/2024 fino alle ore 23:00 del 9/06/2025; interesserà tutti gli utenti.
- * limite di velocità di 50Km/h, divieto di sorpasso per autoveicoli, restringimento carreggiata simmetrica su SS 106 JONICA dal km 295+715 al km 330+035 su tutte le corsie a partire dalle ore 14:57 del 18/07/2024 fino alle ore 23:00 del 9/06/2025; interesserà tutti gli utenti.
- * divieto di sorpasso per autoveicoli, limite di velocità di 30Km/h, senso unico alternato mediante impianto semaforico o movieri su SS 660 DI ACRI dal km 0+000 al km 17+000 su tutte le corsie a partire dalle ore 14:57 del 18/07/2024 fino alle ore 23:00 del 9/06/2025; interesserà tutti gli utenti.

* divieto di sorpasso per autoveicoli, limite di velocità di 30Km/h, senso unico alternato mediante impianto semaforico o movieri su SS 481 DELLA VALLE DEL FERRO dal km 14+300 al km 43+675 su tutte le corsie a partire dalle ore 14:57 del 18/07/2024 fino alle ore 23:00 del 9/06/2025; interesserà tutti gli utenti.

* limite di velocità di 30Km/h, divieto di sorpasso per autoveicoli, senso unico alternato mediante impianto semaforico o movieri su SS 177 SILANA DI ROSSANO dal km 51+500 al km 59+735 su tutte le corsie a partire dalle ore 14:57 del 18/07/2024 fino alle ore 23:00 del 9/06/2025; interesserà tutti gli utenti.

* limite di velocità di 30Km/h, divieto di sorpasso per autoveicoli, senso unico alternato mediante impianto semaforico o movieri su SS 177 DIR. DI LONGOBUCCO dal km 0+000 al km 9+608 su tutte le corsie a partire dalle ore 14:57 del 18/07/2024 fino alle ore 23:00 del 9/06/2025; interesserà tutti gli utenti.

* limite di velocità di 30Km/h, divieto di sorpasso per autoveicoli, senso unico alternato mediante impianto semaforico o movieri su SS 531 DI CROPALATI dal km 0+000 al km 15+560 su tutte le corsie a partire dalle ore 14:57 del 18/07/2024 fino alle ore 23:00 del 9/06/2025; interesserà tutti gli utenti.

* divieto di sorpasso per autoveicoli, limite di velocità di 30Km/h, senso unico alternato mediante impianto semaforico o movieri su SS 177 SILANA DI ROSSANO dal km 0+000 al km 42+650 su tutte le corsie a partire dalle ore 14:57 del 18/07/2024 fino alle ore 23:00 del 9/06/2025; interesserà tutti gli utenti.

* divieto di sorpasso per autoveicoli, limite di velocità di 30Km/h, senso unico alternato mediante impianto semaforico o movieri su SS 660 DI ACRI dal km 19+700 al km 43+143 su tutte le corsie a partire dalle ore 14:57 del 18/07/2024 fino alle ore 23:00 del 9/06/2025; interesserà tutti gli utenti.

La presente ordinanza è resa nota all'utenza mediante la regolamentare segnaletica stradale, che sarà installata a cura e spese della Manno srl, che dovrà operare nel rispetto del vigente Codice della Strada emanato con D.Lgs. n. 285 del 30/04/1992 e s.m.i., del Regolamento di Attuazione di cui al D.P.R. 16/12/1992 n. 495 e s.m.i. del D.M. Ministero delle Infrastrutture e dei Trasporti del 10/07/2002 e del Decreto Interministeriale del 22 gennaio 2019, nonché del piano operativo di sicurezza del cantiere.

Resta inteso che la Manno srl resta unico responsabile per eventuali danni a persone e/o cose che si dovessero verificare a seguito di mancanza, inefficienza o inadeguatezza della segnaletica esposta, sollevando Anas ed il suo personale da essa dipendente da qualsiasi pretesa e molestia anche giudiziaria.

Per ogni evenienza relativa ai lavori in oggetto, il referente dell'impresa, sempre reperibile durante le attività di cantiere è il Sig. Raffaele di Cunto cell: 340 8583566.

La circolazione stradale lungo il suddetto tratto sarà regolamentata mediante l'apposizione della prescritta segnaletica di cantiere di cui agli allegati schemi segnaletici (TAV. 60/61/62/63/64/65/66/67/68/69), opportunamente adattati ed integrati in base allo stato dei luoghi ed all'avanzamento del cantiere.

L'Impresa esecutrice dei lavori in oggetto dovrà comunicare alla Sala Operativa Compartimentale (SOC) telefonicamente al numero 0961.480020 l'effettiva installazione e rimozione del cantiere stradale in oggetto. Sono incaricati di fare osservare la presente Ordinanza i funzionari e gli agenti di cui agli art. 12 del Codice della Strada (D.Lgs 285/1992).

RESPONSABILE STRUTTURA TERRITORIALE
(FRANCESCO CAPORASO)

TEMPI DI PERCORRENZA

Strada	Km iniziale	Km finale	Direzione	Corsia	Incremento tempi di percorrenza
SS106var	0+000	3+233	entrambe	tutte le corsie	1m
SS106	400+182	403+323	entrambe	tutte le corsie	5m
SS106	405+597	414+080	entrambe	tutte le corsie	5m
SS534	0+000	14+100	entrambe	tutte le corsie	5m
SS106radd	0+000	4+200	entrambe	tutte le corsie	5m
SS106radd	5+800	29+760	entrambe	tutte le corsie	5m
SS106	368+916	400+182	entrambe	tutte le corsie	5m
SS534	14+100	21+320	entrambe	tutte le corsie	5m
SS106	295+715	330+035	entrambe	tutte le corsie	5m
SS660	0+000	17+000	entrambe	tutte le corsie	5m
SS481	14+300	43+675	entrambe	tutte le corsie	5m
SS177	51+500	59+735	entrambe	tutte le corsie	5m
SS177dir	0+000	9+608	entrambe	tutte le corsie	5m
SS531	0+000	15+560	entrambe	tutte le corsie	5m
SS177	0+000	42+650	entrambe	tutte le corsie	5m
SS660	19+700	43+143	entrambe	tutte le corsie	5m

TAVOLA 60

Lavori a fianco della banchina

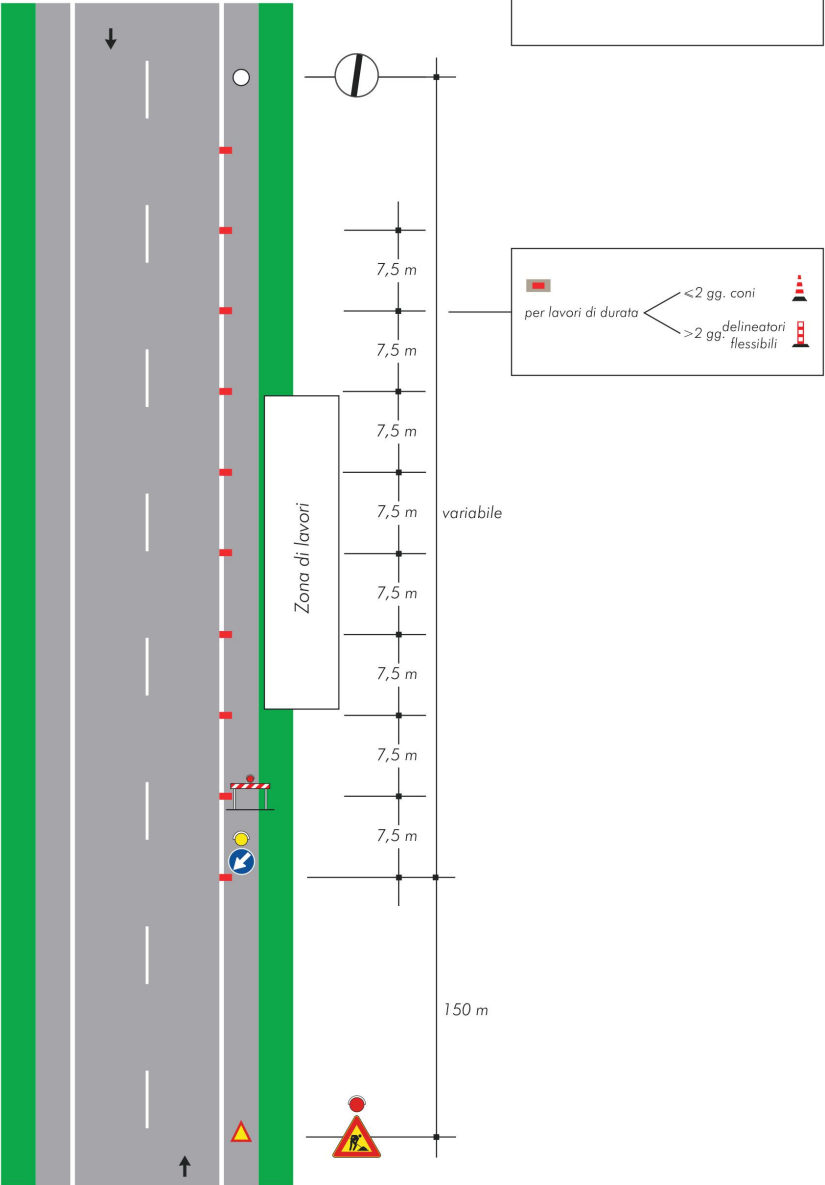


TAVOLA 61

Lavori sulla
banchina

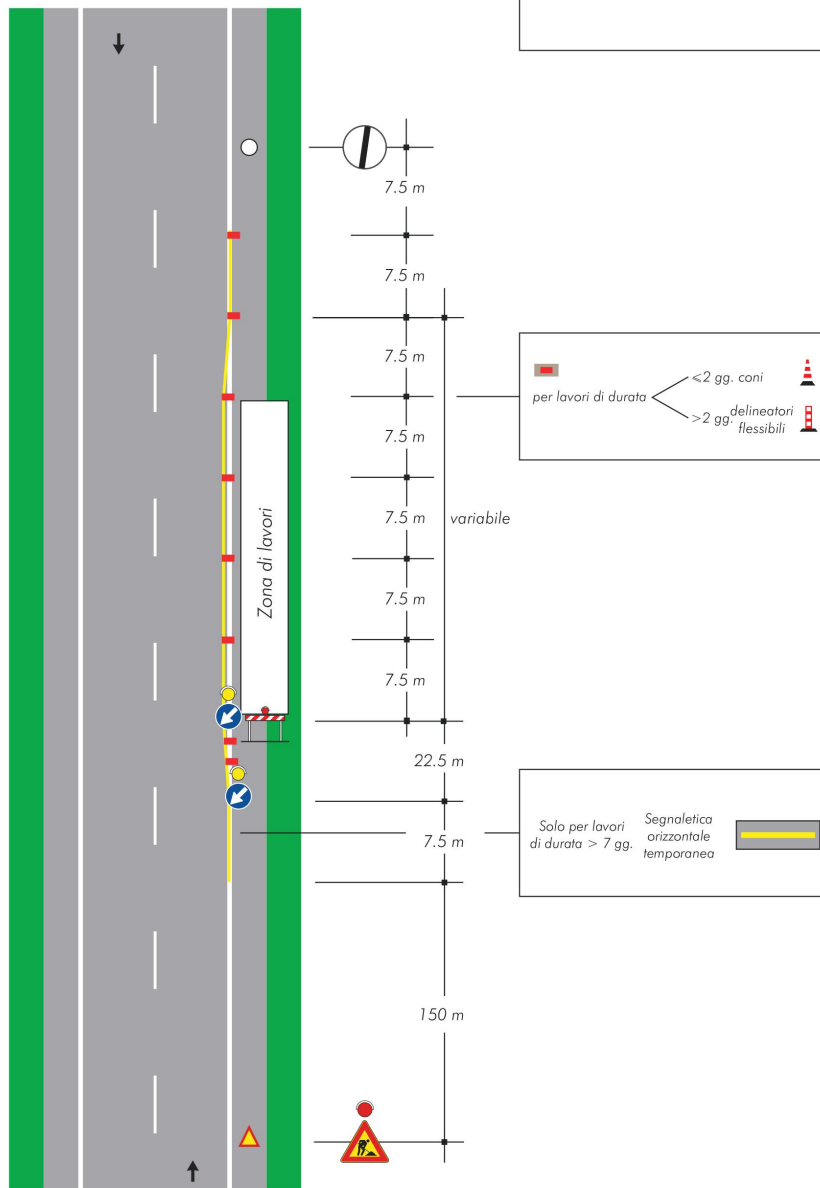
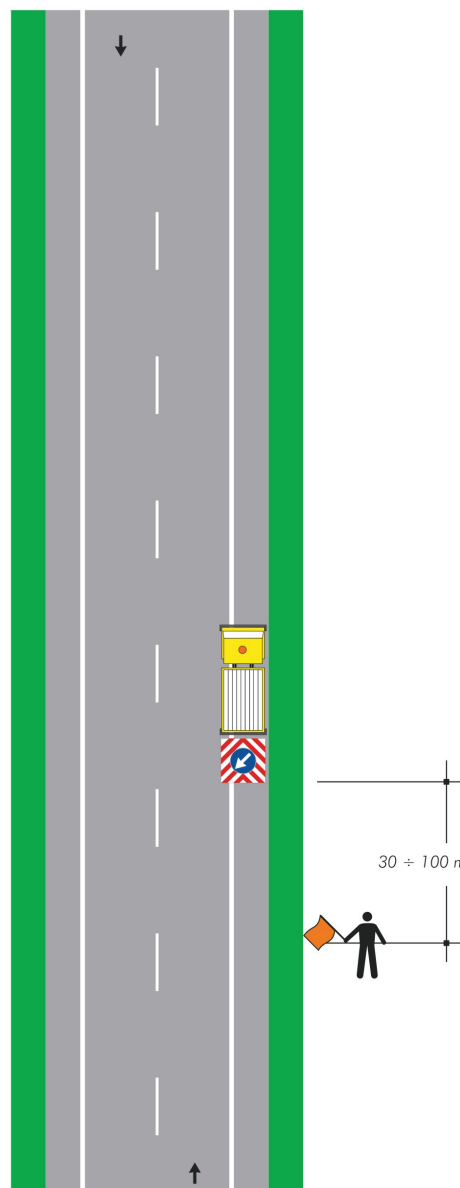


TAVOLA 62

*Cantiere mobile assistito
da moviere su strada
ad unica carreggiata*

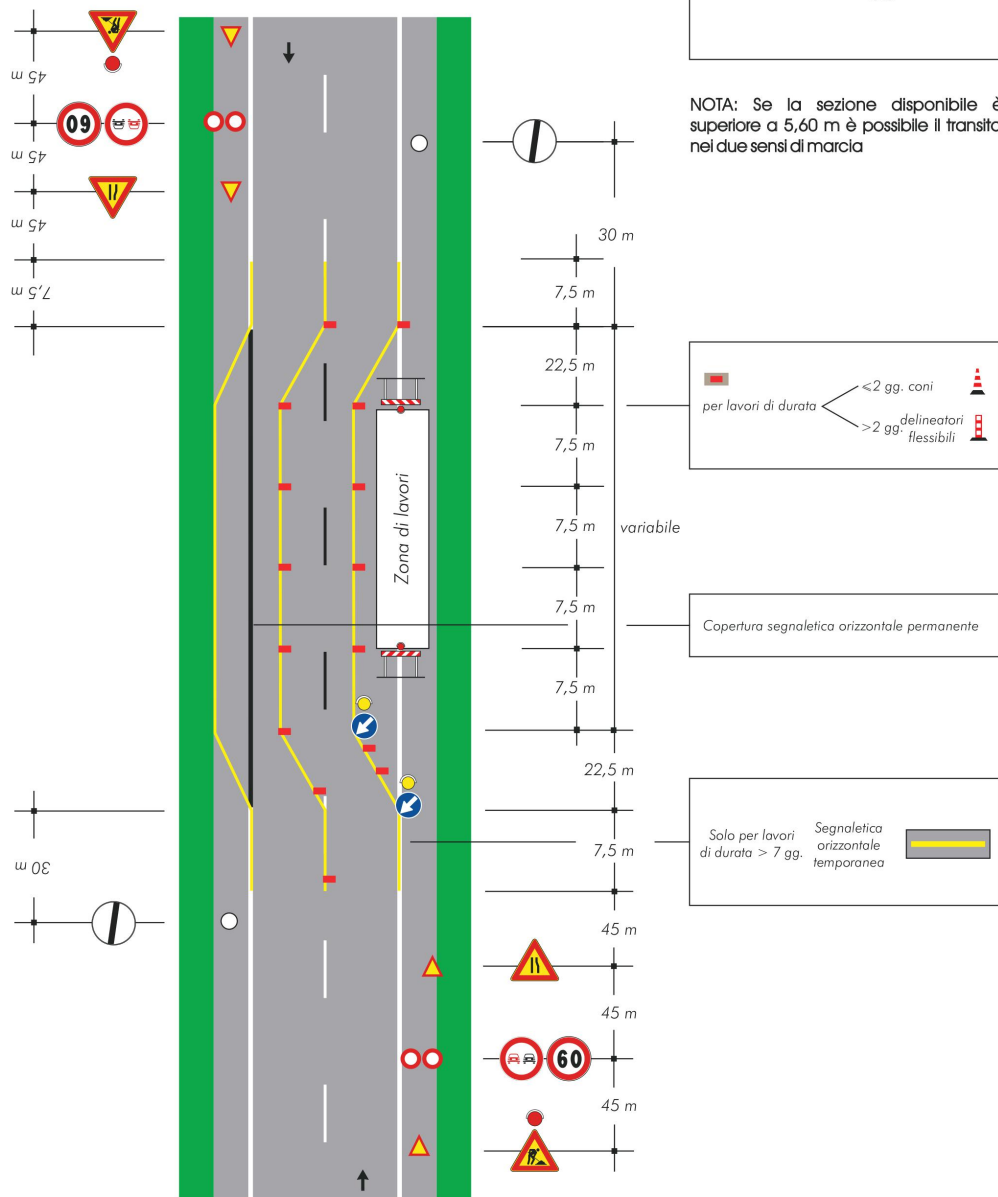


Nota:

Questo tipo di cantiere mobile è ammesso solo in caso di strade interessate da traffico modesto, tale da non richiedere l'istituzione di sensi unici alternati. La distanza tra il moviere e il veicolo operativo è funzione della velocità massima ammessa sulla strada

TAVOLA 63

Lavori sul margine della carreggiata



NOTA: Se la sezione disponibile è superiore a 5,60 m è possibile il transito nei due sensi di marcia

TAVOLA 64

Lavori sulla carreggiata
con transito a
senso unico alternato

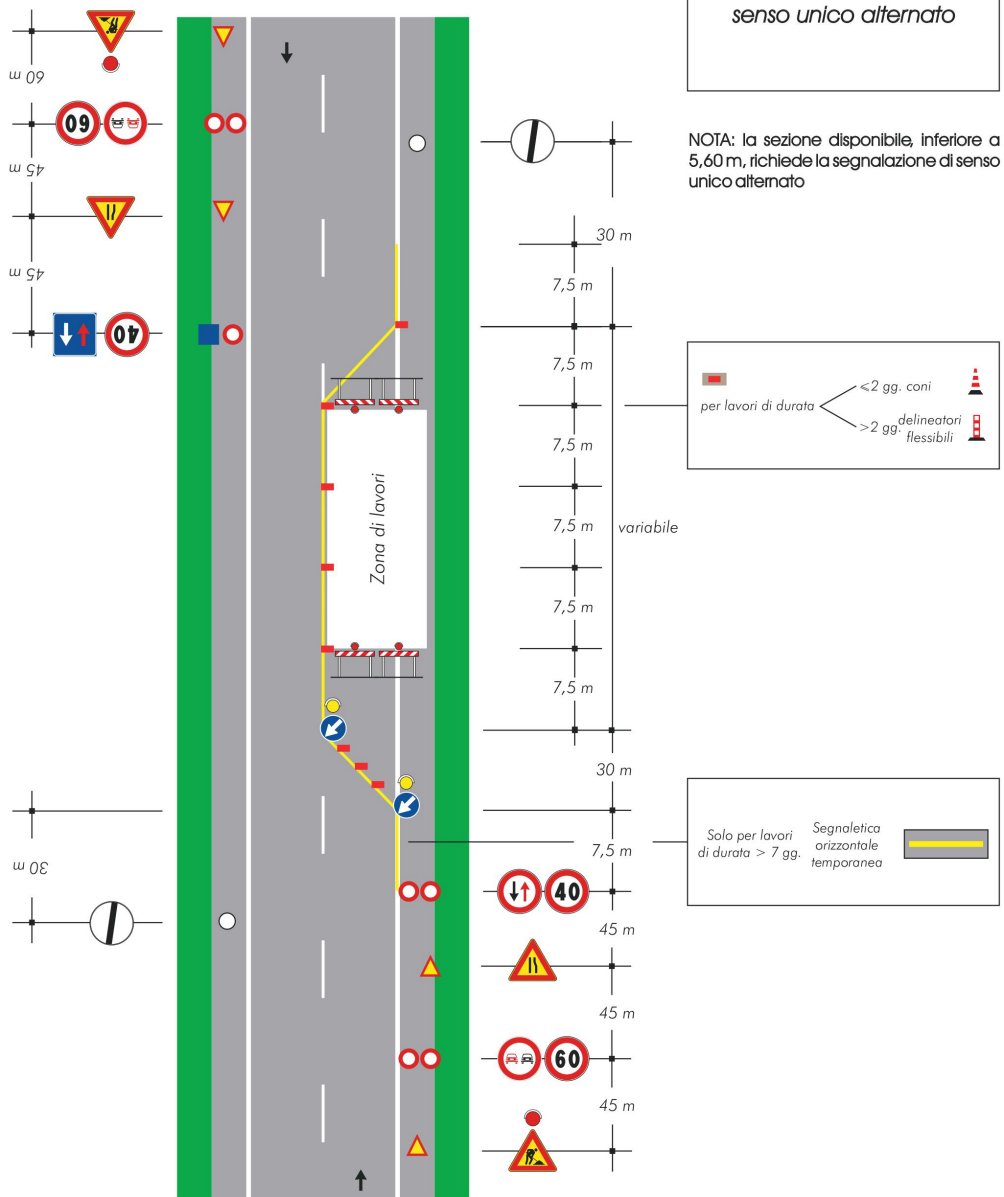


TAVOLA 65

Lavori sulla carreggiata con transito a senso unico alternato regolato da movieri con palette

NOTA: la sezione disponibile, inferiore a 5,60 m, richiede la segnalazione di senso unico alternato

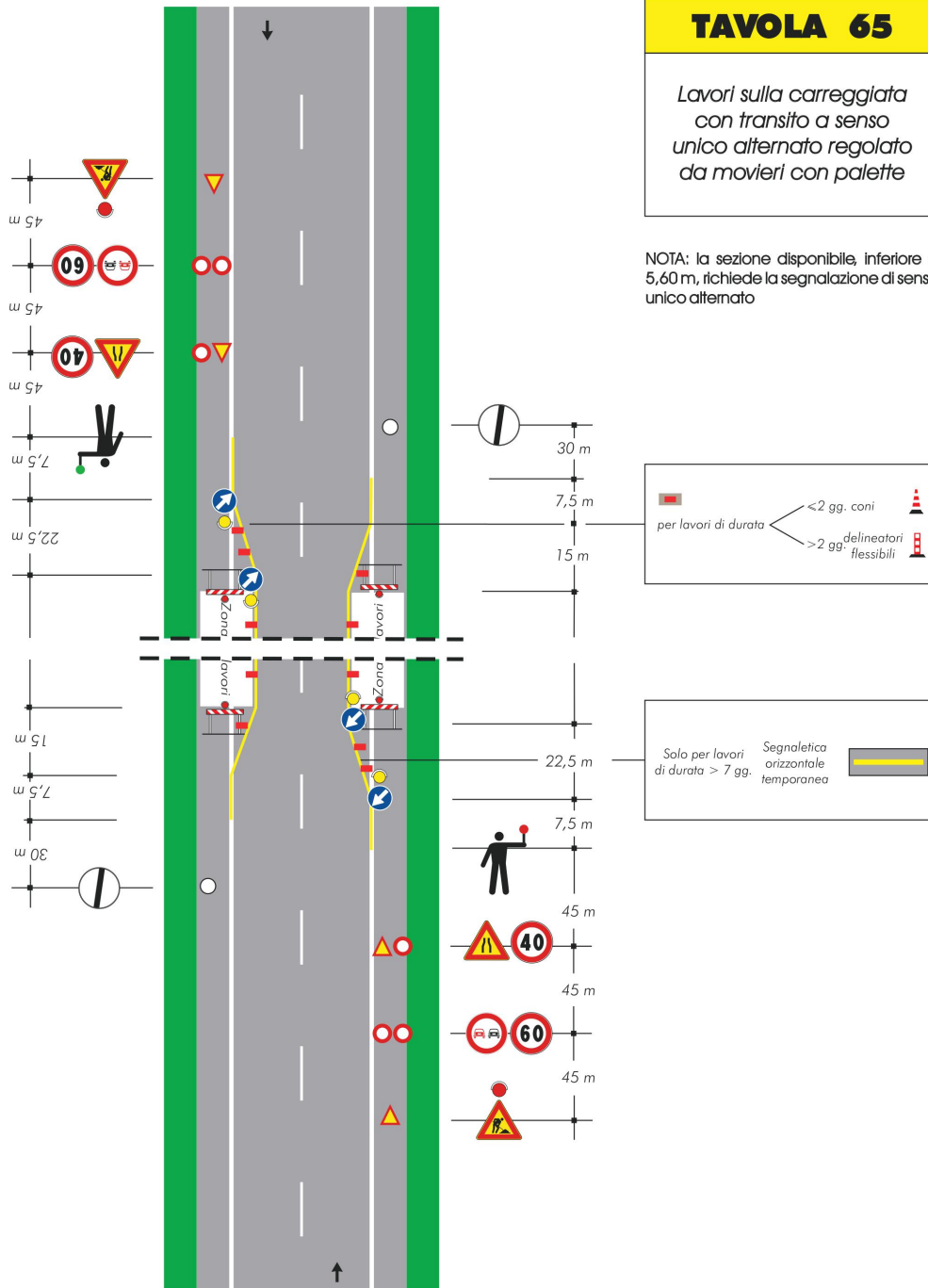


TAVOLA 66

Lavori sulla carreggiata con transito a senso unico alternato regolato da impianto semaforico

NOTA: la sezione disponibile, inferiore a 5,60 m, richiede la segnalazione di senso unico alternato

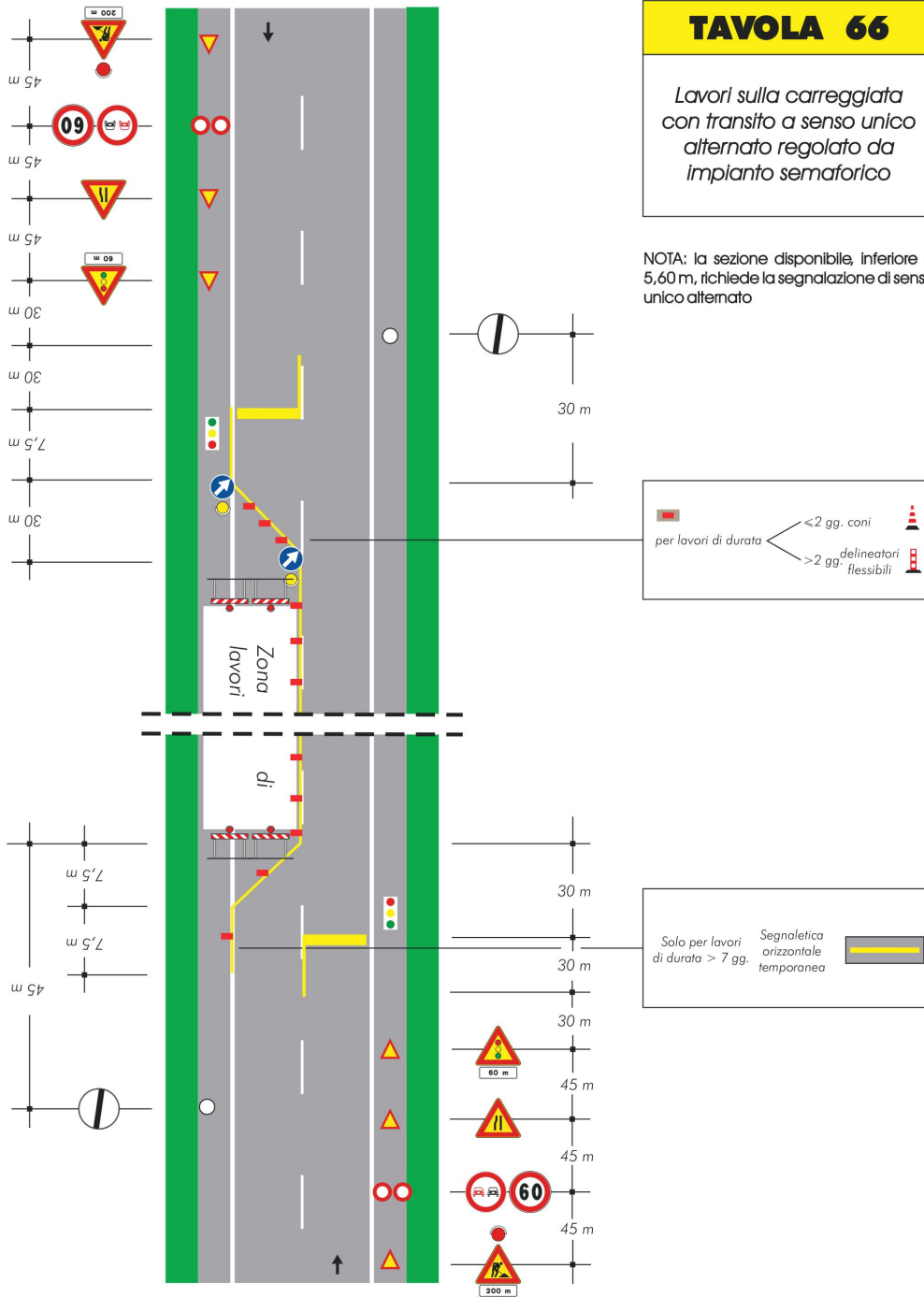
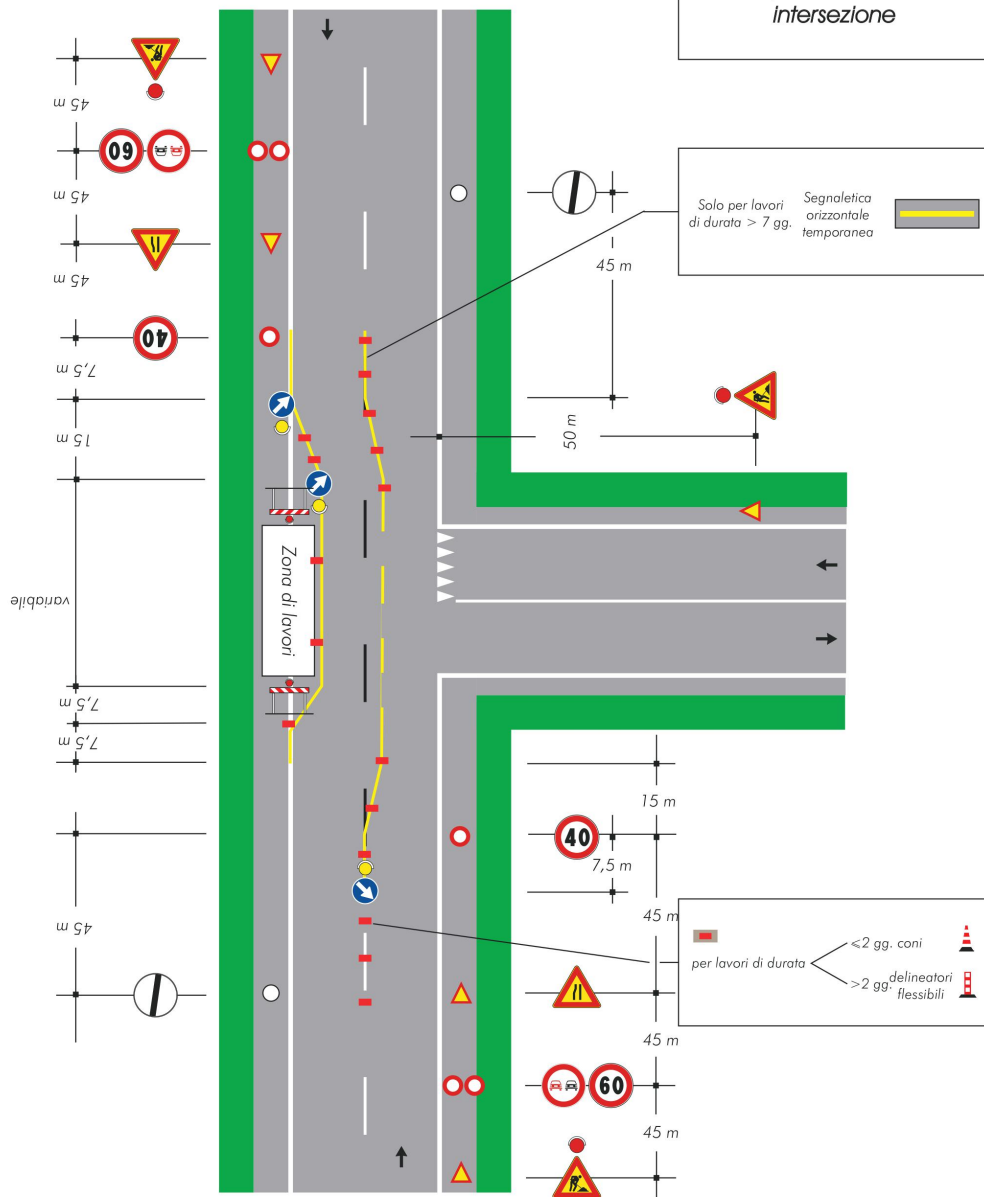


TAVOLA 67

Lavori a bordo
carreggiata in
corrispondenza di una
intersezione



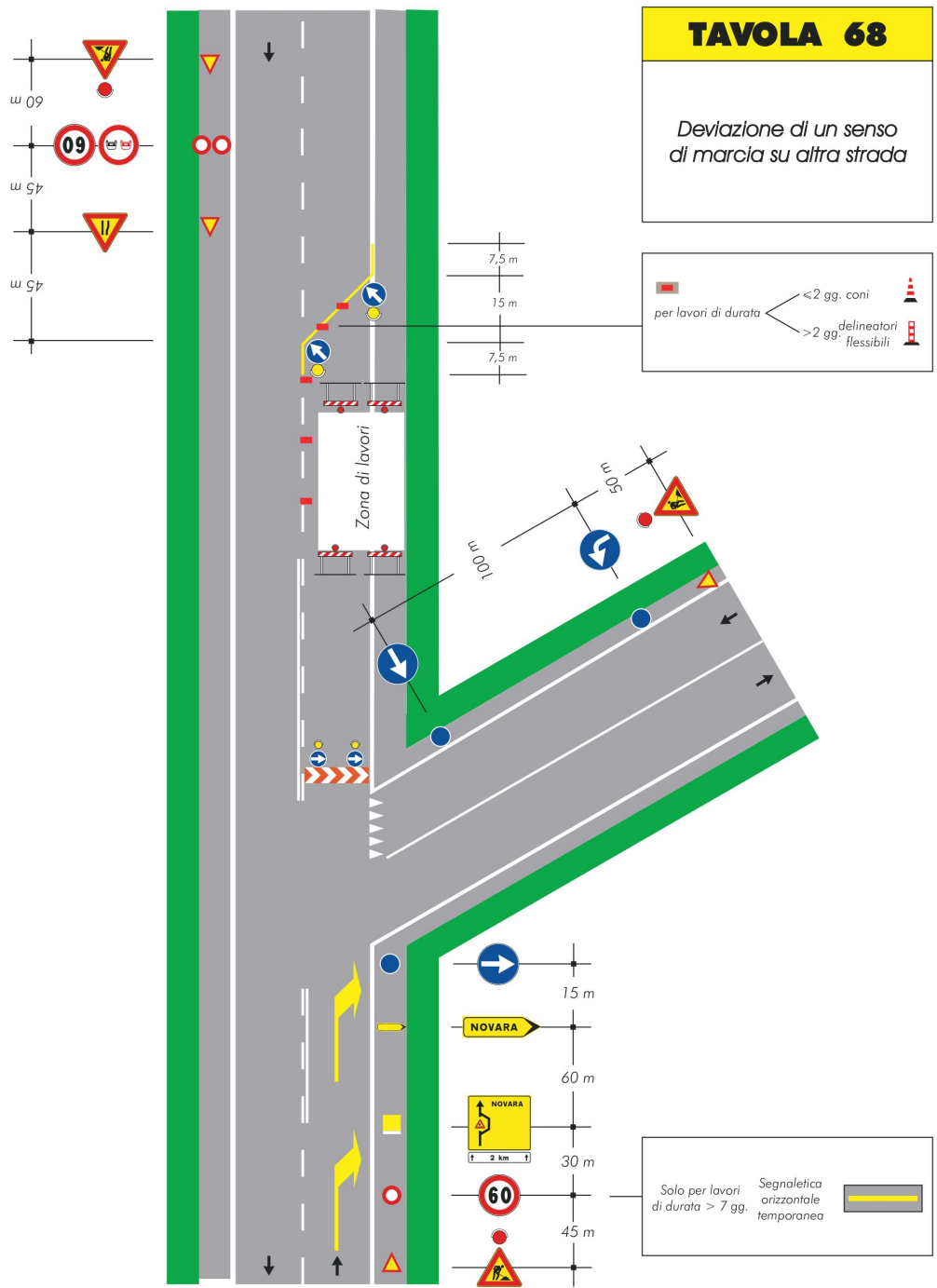


TAVOLA 69

*Deviazione obbligatoria
per particolari categorie
di veicoli*

