



UNIONE LOMBARDA DEI COMUNI OLTREPADANI

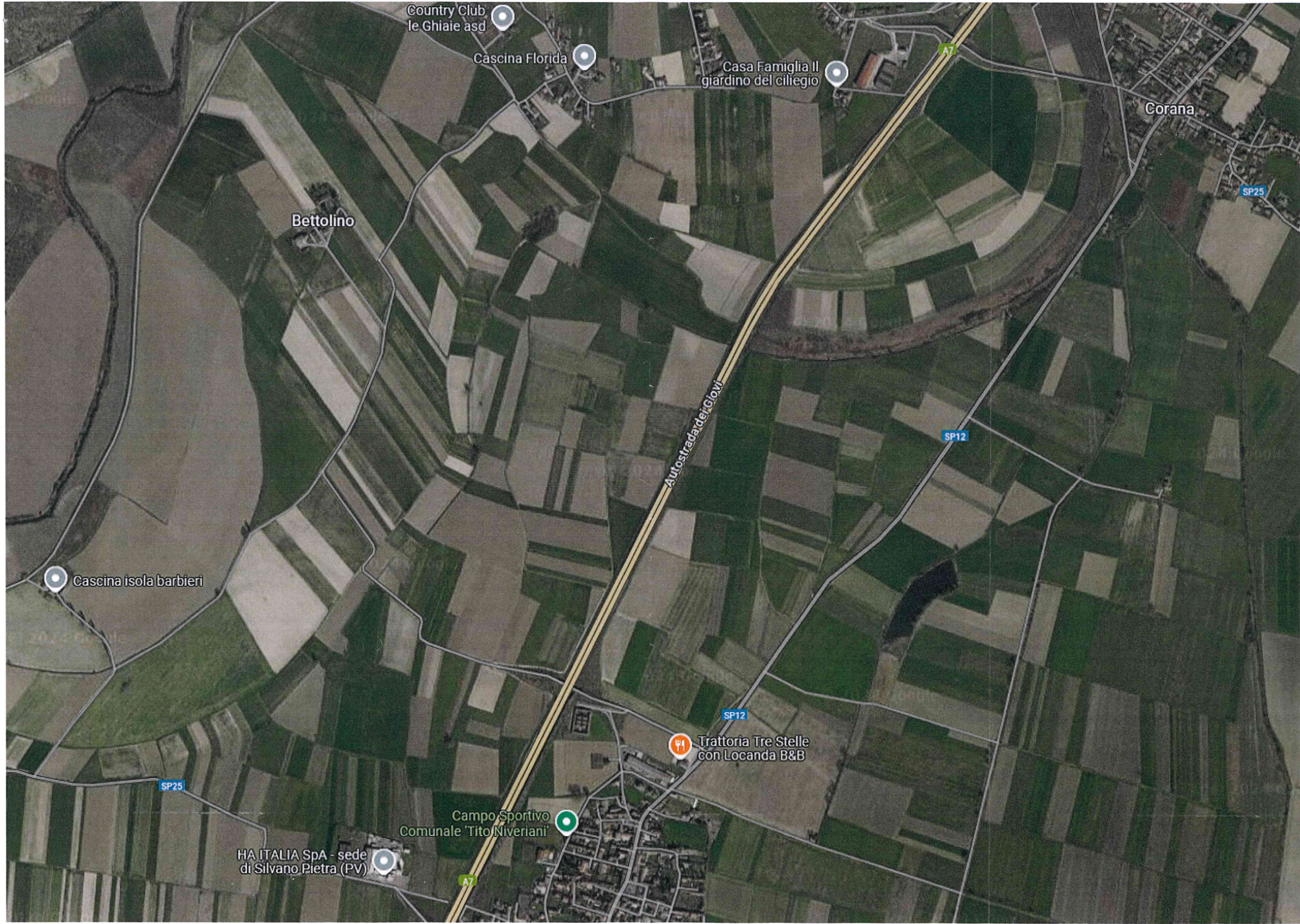
(Unione lombarda dei comuni di Corona, Cornale e Bastida, Silvano Pietra)
(Provincia di Pavia)

unionecomunioltrepadani@legalpec.it

COMUNE DI SILVANO PIETRA

MANUTENZIONE STRAORDINARIA RETICOLO IDRICO MINORE

ALLEGATO I – DOCUMENTAZIONE FOTOGRAFICA



Country Club
le Chiaie asd

Cascina Florida

Casa Famiglia Il
giardino del ciliegio

Corana

Bettolino

SP25

SP12

Cascina isola barbieri

Autostrada dei Govi

SP12

Trattoria Tre Stelle
con Locanda B&B


SP25


Campo Sportivo
Comunale 'Tito Niveriani'

HA ITALIA SpA - sede
di Silvano Pietra (PV)

A7



Parcheggio Cimitero 

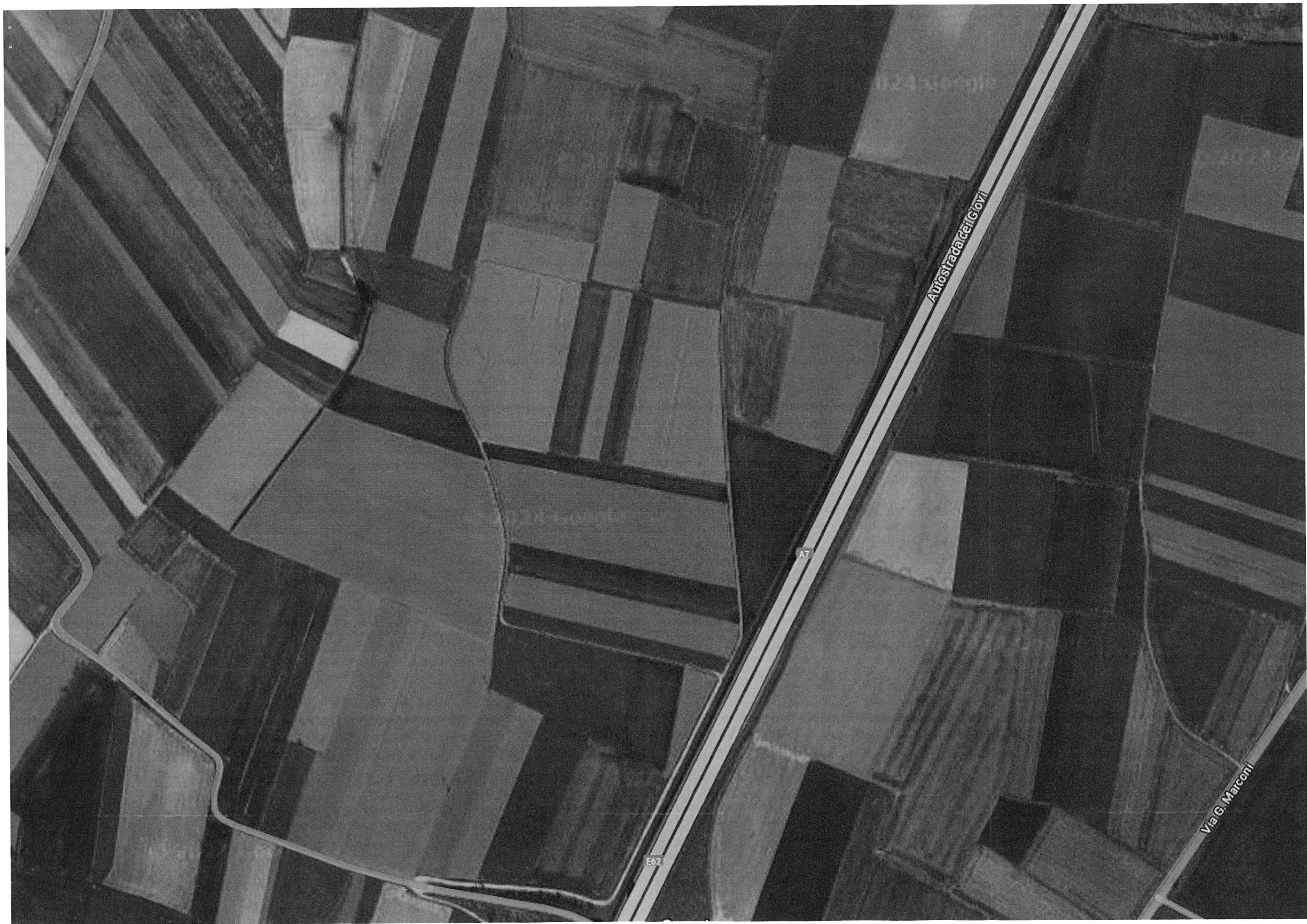
Trattoria Tre Stelle
con Locanda B&B 

 Campo Sportivo
Comunale 'Tito Niveriani'

SP25

HA ITALIA SpA - sede

Google



Autostrada del Giovi

A7

E62

Via G. Marconi



Autostrada del Giovi

E62

A7