



COMUNE DI LUNAMATRONA  
Provincia di Sud Sardegna



 **studio nèapolis**  
soluzioni per l'architettura

gabriele cuccu, architetto  
via f. porcella n° 169, 09098 Terralba Or  
cell. 340.4717181  
p.iva 01338640913  
mail arch.gabrielecuccu@alice.it  
pec g.cuccu@archor.it

## VARIANTE URBANISTICA ZONA C

REALIZZAZIONE DI UN AREA DI PARCHEGGIO  
FRA VIA GARIBALDI E VIA NINO BIXIO  
NEL COMUNE DI LUNAMATRONA

CUP: C61B22002460004

IL TECNICO

Arch. Gabriele CUCCU

I COLLABORATORI

Arch. Ramona VIDILI

Geom. Nicole DESSÌ

IL SINDACO

Dott. Italo CARRUCIU

IL RESPONSABILE DEL PROCEDIMENTO

Arch. Mirko MONTISCI

### SIMULAZIONI FOTOGRAFICHE DELL'INTERVENTO

# 06

Data: SETTEMBRE 2023

Archivio: 0221\_LUNAMATRONA

File:

Modello: dwg

Elaborato:

Rev.: xxxx del: xxxx

Resp. Progetto: G. Cuccu

Elaborazione: N. Dessì

Verifica: G. Cuccu

Approvazione: G. Cuccu

Agg. 1 del: xxxx

Agg. 2 del: xxxx

VARIANTE URBANISTICA NON SOSTANZIALE  
"REALIZZAZIONE DELL'AREA DI PARCHEGGIO FRA VIA GARIBALDI E VIA NINO BIXIO  
NEL COMUNE DI LUNAMATRONA - CUP: C61B22002460004"

**SIMULAZIONI FOTOGRAFICHE DELL'INTERVENTO**



Immagine 1 – Situazione attuale – presa fotografica nell'intersezione a raso tra via Bixio e Via Garibaldi.

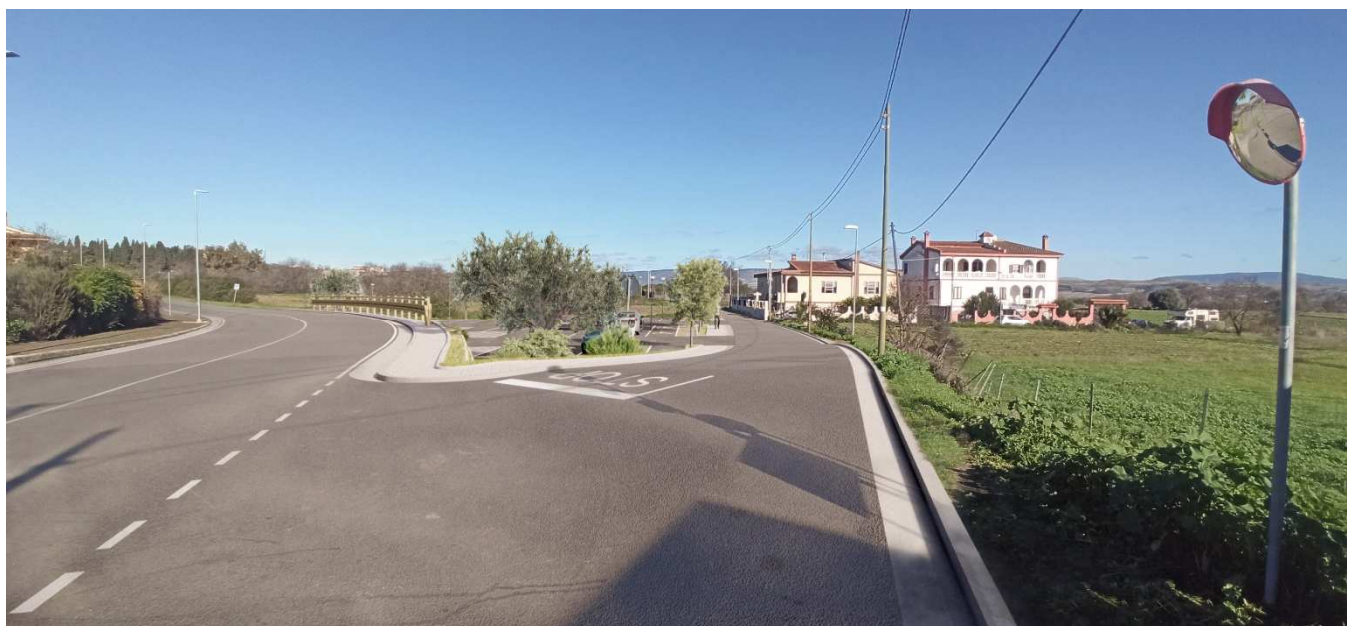


Immagine 2 – Foto inserimento – presa fotografica nell'intersezione a raso tra via Bixio e Via Garibaldi.



Immagine 3 – Situazione attuale – presa fotografica dalla via Bixio in direzione del centro urbano.



Immagine 4 – Foto inserimento – presa fotografica dalla via Bixio in direzione del centro urbano.

Lunamatrona il, 20/09/2023

Il Professionista incaricato,  
Arch. Gabriele CUCCU