



COMUNE DI ROSTA

Città metropolitana di Torino

Piazza Vittorio Veneto n. 1 – 10090 Rosta Torino – P.IVA 01679120012 – SERVIZIO TECNICO Tel.011/9568840-1-2-8
E-mail: e.fontana@comune.rosta.to.it / a.costanzo@comune.rosta.to.it / m.sibilla@comune.rosta.to.it / a.gallo@comune.rosta.to.it
PEC: tecnico@pec.comune.rosta.to.it - SUAP: suap@pec.comune.rosta.to.it - Sito: www.comune.rosta.to.it

Rosta, 09/12/2024

Oggetto: “Relazione di accompagnamento e stima de lavori di potatura e nuova piantumazione sul territorio comunale”.

I lavori consistono, in linea generale, in interventi di potatura su esemplari di varie specie, con smaltimento di tutto il materiale di risulta, e di fornitura e posa di nuove piante.

Panchine Rosse – Via Rivoli 90	€ 700
---------------------------------------	-------

n. 5 esemplari ***Prunus Pissardi***

- lavoro di rimonda (eliminazione parti secche/rotte della chioma e dal fusto)
- potatura di contenimento
- lavoro di diradamento
- taglio di spalcatura (eliminazione rami bassi della pianta per garantire il passaggio pedonale)
- smaltimento del materiale di risulta

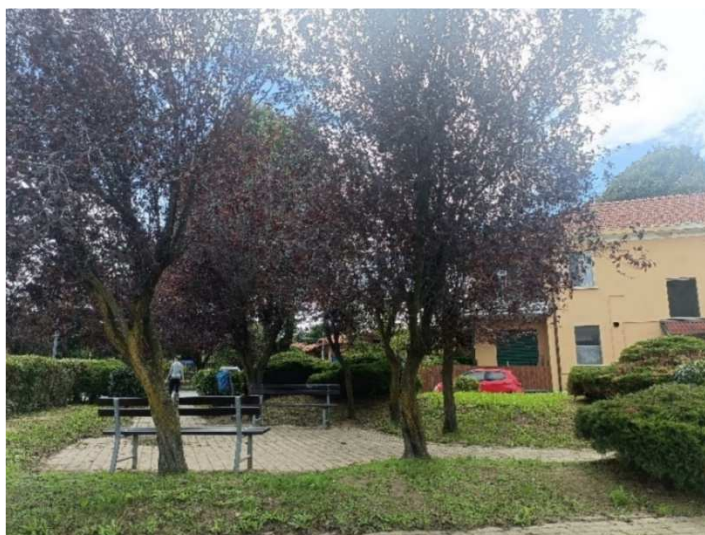


Parceggio di Via Sant'Antonio di Ranverso - lato trattoria

€ 800

n. 6 esemplari **Prunus Pissardi**

- lavoro di rimonda (eliminazione parti secche/rotte della chioma e dal fusto)
- potatura di contenimento
- lavoro di diradamento
- taglio di spalcatura (eliminazione rami bassi della pianta per garantire il passaggio pedonale)
- smaltimento del materiale di risulta



Parceggio di Via Sant'Antonio di Ranverso

€ 1.600

n. 4 piante da togliere e sostituire con n. 4 esemplari di **Acer**

- fornitura di nuovi esemplari
- trasporto e lo scarico sul luogo della messa a dimora
- preparazione della "buca di impianto"
- messa a dimora dei nuovi esemplari
- prima irrigazione
- sistemazione dei tutori e legatura
- smaltimento del materiale di risulta



n.2 esemplari potature di contenimento

- lavoro di rimonda (eliminazione parti secche/rotte della chioma e dal fusto)
- potatura di contenimento
- lavoro di diradamento
- taglio di spalcatura (eliminazione rami bassi della pianta per garantire il passaggio pedonale)
- smaltimento del materiale di risulta



n.8 esemplari di *Prunus Pissardi*

- lavoro di rimonda (eliminazione parti secche/rotte della chioma e dal fusto)
- potatura di contenimento
- lavoro di diradamento
- taglio di spalcatura (eliminazione rami bassi della pianta per garantire il passaggio pedonale)
- smaltimento del materiale di risulta

n.2 esemplari morti

- taglio e rimozione del materiale



n. 1 esemplare potature di contenimento *Olea europaea*

- lavoro di rimonda (eliminazione parti secche/rotte della chioma e dal fusto)
- potatura di contenimento
- lavoro di diradamento
- taglio di spalcatura (eliminazione rami bassi della pianta per garantire il passaggio pedonale)
- smaltimento del materiale di risulta

n. 1 esemplare potature di contenimento *Prunus Pissardi*

- lavoro di rimonda (eliminazione parti secche/rotte della chioma e dal fusto)
- potatura di contenimento
- lavoro di diradamento
- taglio di spalcatura (eliminazione rami bassi della pianta per garantire il passaggio pedonale)
- smaltimento del materiale di risulta



n.4 esemplari di ***Ligustrum Jonandrum***
- taglio e rimozione del materiale.

n. 5 esemplari di ***Lagerstroemia indica***
- fornitura di nuovi esemplari
- trasporto e lo scarico sul luogo della messa a dimora
- preparazione della "buca di impianto"
- messa a dimora dei nuovi esemplari
- prima irrigazione
- sistemazione dei tutori e legatura



n. 4 esemplari *Prunus Pissardi*

- lavoro di rimonda (eliminazione parti secche/rotte della chioma e dal fusto)
- potatura di contenimento
- lavoro di diradamento
- taglio di spalcatura (eliminazione rami bassi della pianta per garantire il passaggio pedonale)
- smaltimento del materiale di risulta.
- eliminazione dei tutori ove non più necessari



Via Dante Alighieri – Casa delle Associazioni

€ 2.500

n. 12 potature di contenimento *Carpinus betulus L.*

- lavoro di rimonda (eliminazione parti secche/rotte della chioma e dal fusto)
- potatura di contenimento
- lavoro di diradamento
- smaltimento del materiale di risulta



Complesso scolastico di Via Bastone

€ 250

n.1 esemplari da rimuovere di *Olea europaea*

- taglio e rimozione del materiale di risulta



n. 22 esemplari potature di contenimento

- lavoro di rimonda (eliminazione parti secche/rotte della chioma e dal fusto)
- potatura di contenimento
- lavoro di diradamento
- taglio di spalcatura (eliminazione rami bassi della pianta per garantire il passaggio pedonale)
- smaltimento del materiale di risulta



Parcheeggio Via Ponata 65

€ 1.200

n. 4 potature di contenimento

- lavoro di rimonda (eliminazione parti secche/rotte della chioma e dal fusto)
- potatura di contenimento
- lavoro di diradamento
- taglio di spalcatura (eliminazione rami bassi della pianta per garantire il passaggio pedonale)
- smaltimento del materiale di risulta



Piazza Caduti di Cefalonia

€ 2.500

n. 8 potature di contenimento di *Tigli*

- lavoro di rimonda (eliminazione parti secche/rotte della chioma e dal fusto)
- potatura di contenimento
- lavoro di diradamento
- taglio di spalcatura (eliminazione rami bassi della pianta per garantire il passaggio pedonale)
- rimozione del materiale di risulta



n. 2 esemplari **Prunus** e n. 1 **Acer Rubrum**

- lavoro di rimonda (eliminazione parti secche/rotte della chioma e dal fusto)
- potatura di contenimento
- lavoro di diradamento
- taglio di spalcatura (eliminazione rami bassi della pianta per garantire il passaggio pedonale)
- smaltimento del materiale di risulta

n. 1 esemplare di **Ramasin**

- fornitura di nuovo esemplare
- trasporto e lo scarico sul luogo della messa a dimora
- preparazione della "buca di impianto"
- messa a dimora dei nuovi esemplare
- prima irrigazione
- sistemazione dei tutori e legatura



n. 1 potatura di contenimento *Prunus*

- lavoro di rimonda (eliminazione parti secche/rotte della chioma e dal fusto)
- potatura di contenimento
- lavoro di diradamento
- taglio di spalcatura (eliminazione rami bassi della pianta per garantire il passaggio pedonale)
- rimozione del materiale di risulta

n.1 rimozione *Prunus* in sostituzione *Lagerstroemia indica*

- fornitura di nuovi esemplari
- trasporto e lo scarico sul luogo della messa a dimora
- preparazione della "buca di impianto"
- messa a dimora dei nuovi esemplari
- prima irrigazione
- sistemazione dei tutori e legatura



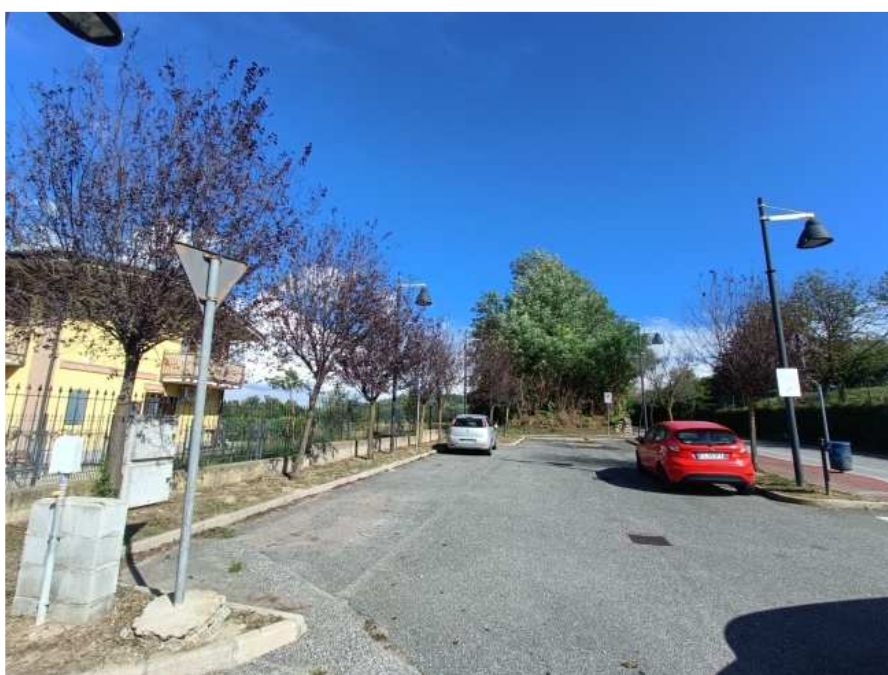
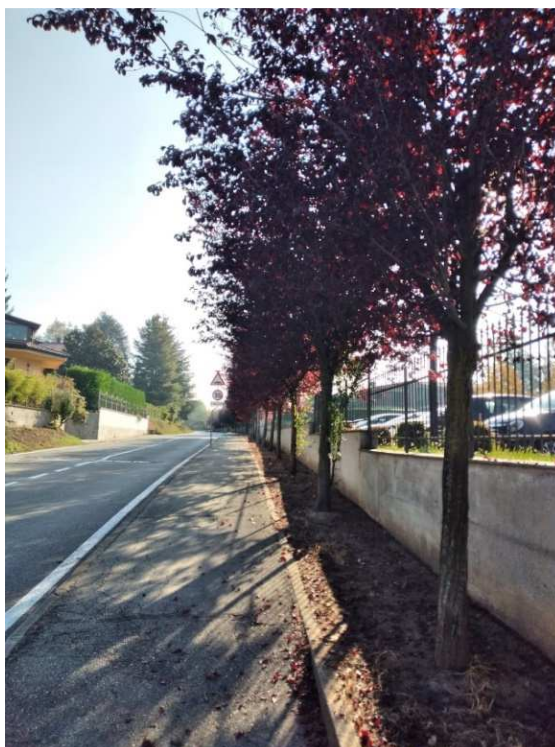
Via Ponata – dal civico n.8 al civico n. 39 -

€ 2.900

n. 55 esemplari ***Prunus Pissardi***

- lavoro di rimonda (eliminazione parti secche/rotte della chioma e dal fusto)
- potatura di contenimento
- lavoro di diradamento
- taglio di spalcatura (eliminazione rami bassi della pianta per garantire il passaggio pedonale)
- smaltimento del materiale di risulta.

n.2 rimozione ***Prunus Pissardi***



n. 1 esemplare di ***Tiglio***

- fornitura di nuovi esemplari
- trasporto e lo scarico sul luogo della messa a dimora
- preparazione della "buca di impianto"
- messa a dimora dei nuovi esemplari
- prima irrigazione
- sistemazione dei tutori e legatura.

n. 1 esemplare di ***Lagerstroemia indica***

- fornitura di nuovi esemplari
- trasporto e lo scarico sul luogo della messa a dimora
- preparazione della "buca di impianto"
- messa a dimora dei nuovi esemplari
- prima irrigazione
- sistemazione dei tutori e legatura.



n.1 potatura di contenimento

- lavoro di rimonda (eliminazione parti secche/rotte della chioma e dal fusto)
- potatura di contenimento
- lavoro di diradamento
- taglio di spalcatura (eliminazione rami bassi della pianta per garantire il passaggio pedonale)
- smaltimento del materiale di risulta.



Totale € 24.590

Il Responsabile del Servizio Tecnico
Arch. Elisabetta Fontana

